



# MOBOTIX MOVE Vandal Multisensor Systems

- MOBOTIX MOVE Vandal Multisensor 4x5MP
- MOBOTIX MOVE Vandal Multisensor PTZ Combo 20+2MP

MOBOTIX MOVE Vandal  
Multisensor VM-20-IR-VA



MOBOTIX MOVE Vandal  
Multisensor PTZ Combo  
VMSD-2021-VA



# MOBOTIX MOVE VANDAL MULTISENSOR 4x5MP

MOBOTIX MOVE





MOVE Mx-VM1A-20-IR-VA - Strasse



MOVE Mx-VM1A-20-IR-VA - Terrasse



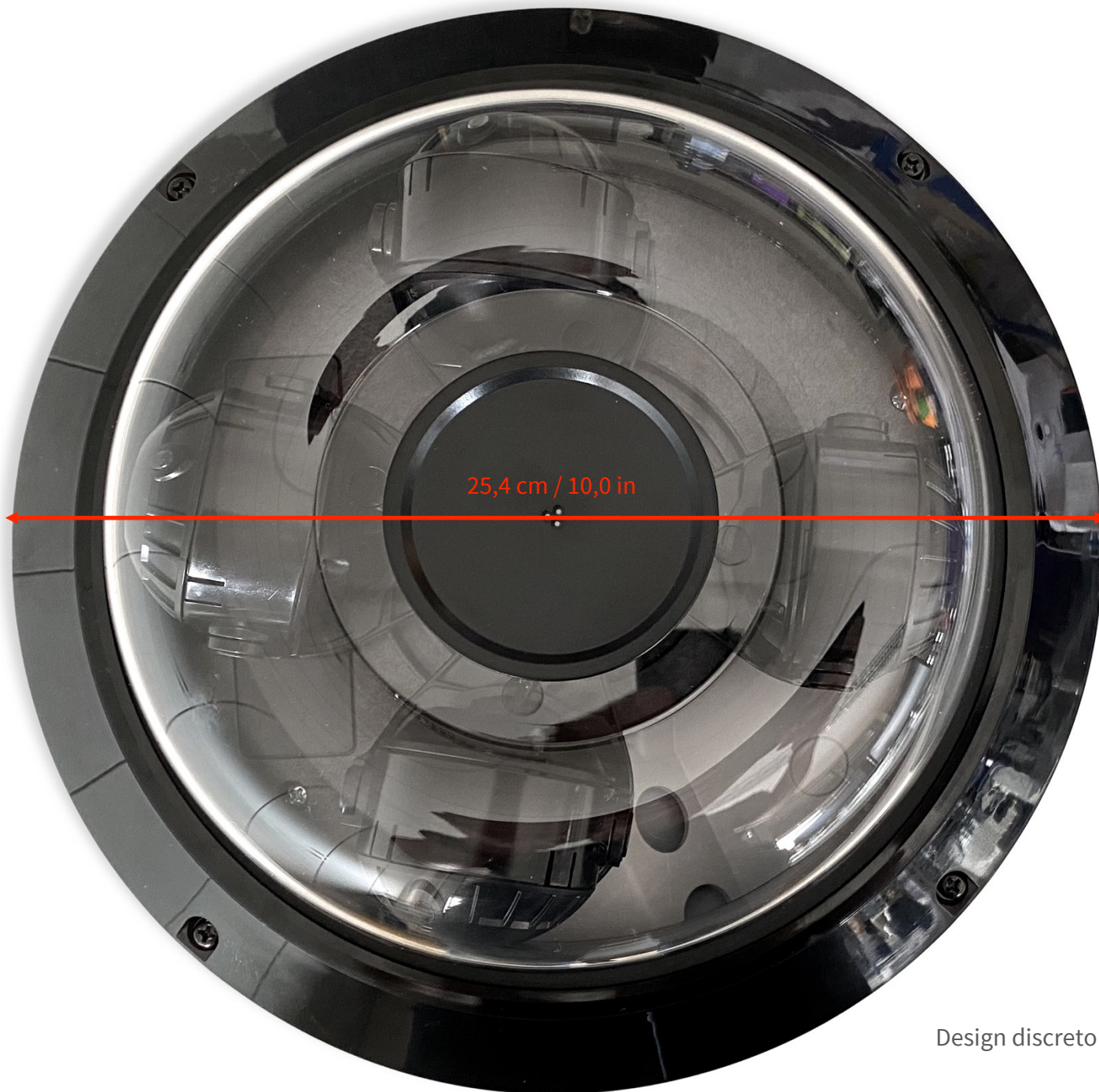
MOVE Mx-VM1A-20-IR-VA - Übersicht



MOVE Mx-VM1A-20-IR-VA - Quad







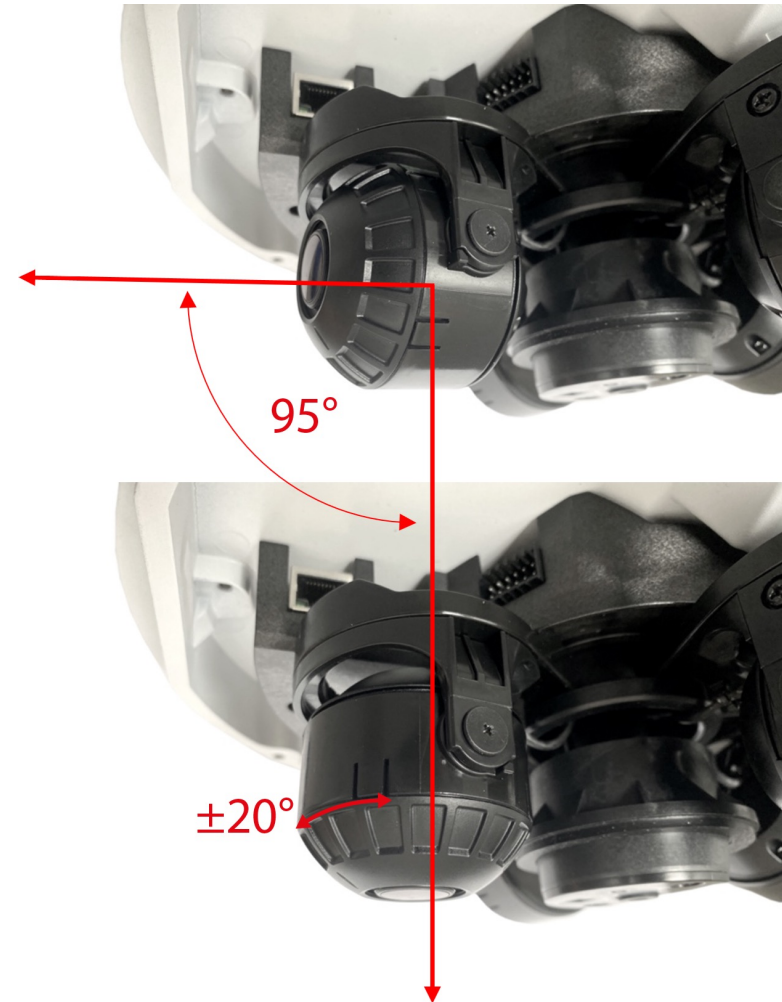
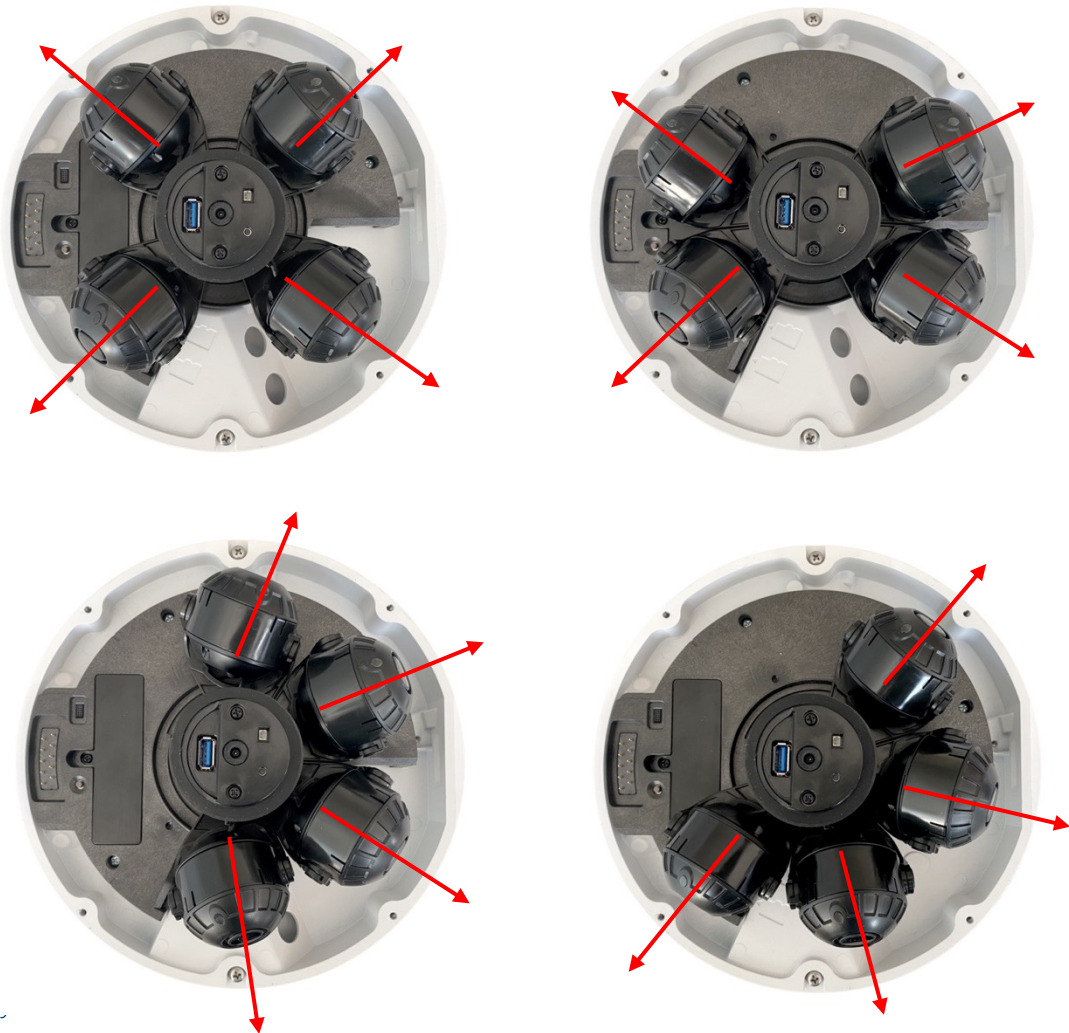
Design discreto e compatto.



## MOBOTIX MOVE Vandal Multisensor 4x5MP (Mx-VM1A-20-IR-VA)

I quattro moduli sensore possono essere disposti l'uno accanto all'altro come desiderato e quindi allineati in modo ottimale all'area di rilevamento.

Ogni modulo sensore può essere inclinato fino a 90 gradi. Inoltre, è possibile ruotarlo di 20 gradi a sinistra e di 20 gradi a destra.



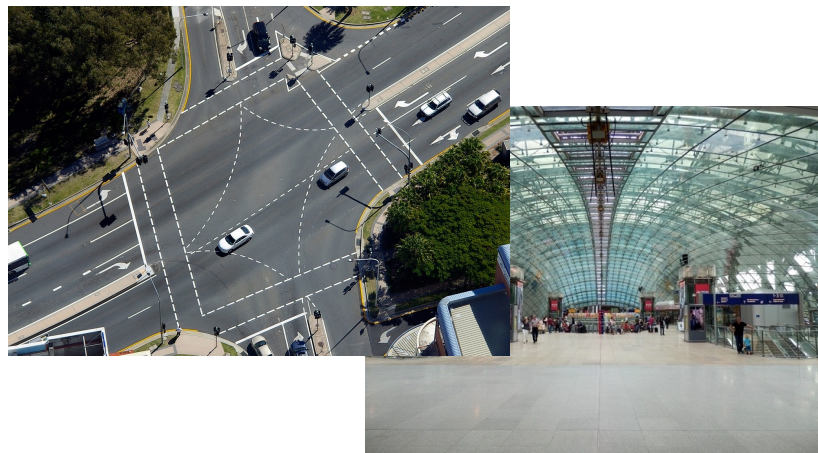
# MOBOTIX MOVE Vandal Multisensor 4x5MP (Mx-VM1A-20-IR-VA)

**Quattro occhi vedono di più.** Dettagliata come una telecamera PTZ motorizzata, ma senza motore e con una copertura a 360°! In un design compatto e robusto (IK10, IP66).

Con i suoi moduli sensore regolabili individualmente, la telecamera multisensore fornisce quattro flussi video indipendenti e uno combinato con una copertura fino a 360°. Ogni singolo sensore di immagine ha una risoluzione massima di 5MP e un angolo di campo regolabile individualmente di 53,7°-111,5° (orizzontale) e 40,2°-79° (verticale).

## Are di applicazione tipiche:

- Impianti industriali
- Zone di sosta e di attesa (interne o esterne)
- Aree ed edifici pubblici, carceri
- Sorveglianza della città e del traffico
- Casinò, hall di hotel
- Aree di vendita e di stoccaggio
- Aeroporti, stazioni ferroviarie, porti
- Impianti sportivi



Ora è possibile monitorare comodamente grandi aree con il massimo livello di dettaglio. E tutto questo con una sola installazione di telecamere e un solo cavo di collegamento!

## Processore ad alte prestazioni Ambarella CV52

- Illuminazione IR (fino a 30 m)
- Profili ONVIF S/G/T/M
- Conformità FIPS140-2
- Conformità NEMA 4
- Registrazione su SSD (M.2)
- Cupola EverClear

## Analisi della rete neurale profonda integrata (un'applicazione per modulo sensore)

- Conteggio, intrusione, oggetti distanti, rilevamento dei volti, oggetti lasciati indietro, veicolo in sosta, direzione sbagliata, vagabondaggio, riconoscimento targhe

## Funzioni intelligenti per gli eventi

- Ingresso segnale esterno e rilevamento del movimento
- Guasto e manipolazione della rete
- Eventi periodici/ Attivazione manuale degli eventi/ Rilevamento audio (microfono integrato)



## Cosa rende questa telecamera multisensore MOBOTIX MOVE così unica?

### Memoria SSD (oltre allo slot per schede SD)

Grazie al supporto dell'interfaccia PCIe-M.2, è possibile **archiviare** fino a **8 TB**. Ed è estremamente conveniente grazie all'utilizzo di unità SSD M.2 compatibili con i PC portatili.

### Design innovativo e compatto

Con un diametro di soli 25,4 cm e un'altezza di 10,5 cm, la telecamera offre prestazioni elevate in uno spazio minimo. Una telecamera multisensore con quattro telecamere da 5MP collegate sostituisce anche una telecamera PTZ convenzionale senza i suoi svantaggi: Controllo del motore con usura meccanica, mancanza di una visione globale a 360° dello scenario, dimensioni notevolmente maggiori a causa del motore.

### Prestazioni d'immagine eccezionali

La soluzione combinata di quattro moduli sensore consente una risoluzione fino a 20 MP (4x5MP), offre una nitidezza eccezionale e cattura ogni dettaglio. L'avanzata pipeline ISP sopprime efficacemente il rumore dell'immagine, mantenendone la nitidezza, per una qualità d'immagine notevole con un consumo energetico estremamente ridotto rispetto a quattro telecamere singole. Il design intelligente dei quattro moduli sensore con obiettivo varifocale (F1,6, 2,8-8 mm, angolo di campo orizzontale da 53,7 a 111,5 gradi), che possono essere posizionati liberamente sul supporto di base, consente movimenti manuali di panoramica, inclinazione e rotazione, offrendo così la massima flessibilità nella messa a punto della telecamera.

### Facile installazione e manutenzione

Poiché per l'installazione è necessario un solo cavo di rete, la telecamera consente di risparmiare tempo e costi rispetto alle installazioni con più telecamere. L'interfaccia USB integrata consente il collegamento diretto alla telecamera tramite un dongle USB, facilitando la regolazione e la configurazione degli obiettivi autofocus in loco. La struttura modulare con i sensori di immagine a ingombro ridotto e installati singolarmente consente una facile manutenzione. Grazie all'assenza di servomotori come nelle telecamere PTZ tradizionali, il sistema multisensore richiede meno manutenzione.

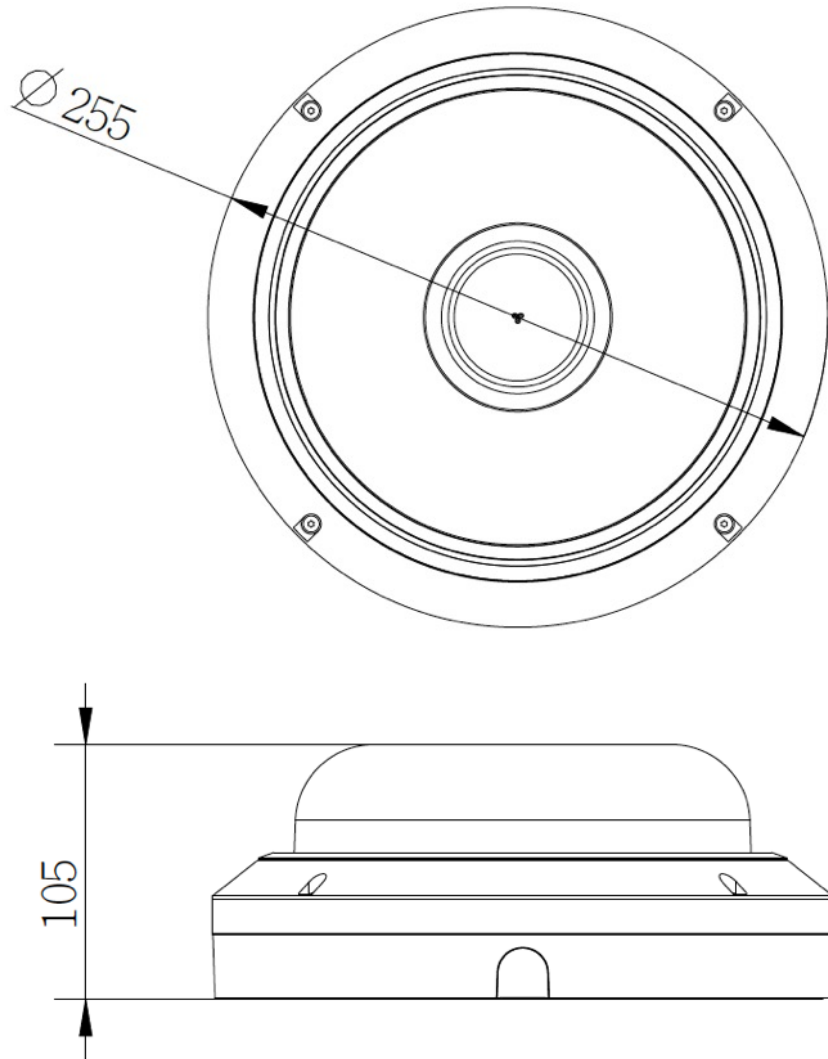


# MOBOTIX MOVE Vandal Multisensor 4x5MP (Mx-VM1A-20-IR-VA)



## Una tecnologia che definisce gli standard:

- Fino a 8 flussi video individuali più un singolo flusso combinato a 4 sensori (20MP, possibilità di 360°)
- 4 moduli sensore individuali, allineabili manualmente, con obiettivo vario (F1,6 2,8-8 mm)
- Supporto di più codec (H.265/H.264/MJPEG)
- Funzione giorno/notte reale e illuminazione IR integrata, WDR
- Riduzione del rumore con compensazione del movimento 3D (MCTF)
- **Supporto SSD M.2 SATA3 per la registrazione in-camera ad alte prestazioni**
- Supporto aggiuntivo per le schede Micro SD/SDHC/SDXC
- **10 funzioni di analisi video integrate con motore accelerato Deep Neural Network**
- Supporto del profilo ONVIF S/G/T/M
- [Rivestimento EverClear](#)
- Conformità FIPS140-2 (livello 3) grazie all'utilizzo di un modulo TPM certificato "Trusted Platform Module".
- Resistente alle intemperie (IP66) e agli atti vandalici (IK10)
- Conformità NEMA 4x
- Peso della fotocamera: 2,4 kg (5,3 lb)



# MOBOTIX MOVE Vandal Multisensor 4x5MP (Mx-VM1A-20-IR-VA)



## Gli accessori coordinati per la telecamera multisensore MOVE:

- La telecamera multisensore è compatibile con tutti i supporti accessori della serie di telecamere MOBOTIX MOVE SpeedDome ([vedi catalogo online](#)). È necessario solo il nuovo **adattatore di montaggio Mx-M-VM-AP**.
- In alternativa, la telecamera può essere montata con il **kit di installazione a soffitto Mx-M-VM-IC**.
- Alimentazione: **PoE++ IEEE802.3bt**, ad esempio tramite l'iniettore PoE++ 60W **Mx-NPA-PoE1A-60W-BT**, disponibile come accessorio (per il funzionamento è necessaria anche una spina IEC C14 standard, non inclusa nella fornitura).
- Le cupole di ricambio con rivestimento EverClear sono disponibili in versione trasparente (già inclusa) e, per ambienti particolarmente luminosi, anche in versione colorata (**Mx-A-VM-DBC** e **Mx-A-VM-DBT**). L'innovativo rivestimento MOBOTIX **EverClear** utilizza una speciale nanotecnologia che trasforma le gocce d'acqua in una sottilissima pellicola d'acqua immediatamente dopo l'impatto. Questo garantisce la migliore qualità delle immagini sotto la pioggia. Inoltre, il rivestimento autopulente MOBOTIX EverClear aumenta la stabilità e la resistenza ai graffi della cupola, riducendo la manutenzione e quindi i costi operativi.
- Oltre al sistema VMS [MOBOTIX HUB](#), a [MxManagementCenter](#) o a [MOBOTIX CLOUD](#), MOBOTIX offre anche una soluzione plug & play particolarmente pratica e facile da usare per sistemi locali di piccole dimensioni sotto forma di [MOVE NVR](#) (Network Video Recorder). Tutte le telecamere collegate sono supportate in modo ottimale dal software di gestione video MOBOTIX MOVE NVR, integrato e privo di licenza.





# MOBOTIX MOVE Vandal Multisensor 4x5MP (Mx-VM1A-20-IR-VA)

## Informazioni sull'ordine della telecamera

Nome del modello Numero d'ordine	Descrizione
MOBOTIX MOVE Multisensore antivandalo VM-20-IR-VA Mx-VM1A-20-IR-VA	Telecamera di rete antivandalo MOBOTIX MOVE Mx-VM1A-20-IR-VA - Sensore di immagine: 4x5MP (2608x1964) - CMOS progressivo IMX 675 SONY STARVIS II da 1/2,7" - Zoom ottico fino a 3x - ONVIF S/G/T/M - 10 funzioni di analisi video integrate, tra cui il riconoscimento dei volti e delle targhe DNN - Rilevamento automatico degli oggetti - Telecamera multisensore con illuminazione LED IR integrata (fino a 30 m) per l'uso diurno e notturno - Commutazione automatica dell'immagine da colore a B/N (filtro di taglio IR meccanico) Riconoscimento DNN di volti e targhe - Tracciamento automatico degli oggetti - Telecamera multisensore con illuminazione LED IR integrata (fino a 30 m) per uso diurno e notturno - Passaggio automatico da immagini a colori a immagini in bianco e nero (filtro meccanico IR cut) - Conformità FIPS140-2 Livello 3 con chipset TPM - Conformità NEMA-4x - Supporto SSD M.2 SATA 3 - Riduzione del rumore con compensazione del movimento 2D e 3D - 4 moduli telecamera con lenti varifocali motorizzate (F1,6: da 2,8 mm a 8 mm) - Angolo di visione HxV: 53,7° -111,5° x 40,2°-79° - Autofocus e P-Iris con regolazione automatica in base alle variazioni di luce - IK10 / IP66 - Temperatura ambiente -40-60 °C (-40-140 °F), umidità 10-90% - Codec video: H.264, H.265, MJPEG (fino a 9 flussi video simultanei - 4x3 per modulo telecamera + 1 flusso Quadview) - Ampia gamma dinamica (130 dB) - Max. Frame rate: 5MP@30 fps (H.264, con e senza WDR attivato), MJPEG: 1080p@30 fps - Alimentazione: <b>PoE++ IEEE802.3bt</b> , max. 51 W AC 24V max. 53,10 W / 74,80 VA - Microfono e altoparlante integrati a scelta (comunicazione bidirezionale) - Rivestimento in vetro frontale antiriflesso temprato e "autopulente" della telecamera MOBOTIX EverClear - MTBF: 95.000h
Tappo di montaggio dell'adattatore Mx-M-VM-AP	Piastra di montaggio adatta per la telecamera multisensore MOBOTIX MOVE Vandal Mx-VM1A-20-IR-VA
Set per l'installazione a soffitto Mx-M-VM-IC	Set di montaggio a soffitto adatto alla telecamera multisensore antivandalo MOBOTIX MOVE Mx-VM1A-20-IR-VA
Cupola di ricambio trasparente Mx-A-VM-DBC	Cupola di ricambio standard - adatta alla telecamera multisensore antivandalo MOBOTIX MOVE Mx-VM1A-20-IR-VA
Ricambio cupola colorata Mx-A-VM-DBT	Cupola di ricambio colorata per ambienti particolarmente luminosi - Adatta alla telecamera multisensore antivandalo MOBOTIX MOVE Mx-VM1A-20-IR-VA
Iniettore di potenza PoE++ 60W Mx-NPA-PoE1A-60W-BT	Iniettore di alimentazione di rete PoE++ 60W - Tensione di ingresso CA: da 100 a 240 VCA (da 50 a 60Hz) - Corrente di ingresso CA: 1,5A @100-240 VCA - Temperatura ambiente di funzionamento: da -10° a 40°C @60W, da -10° a 50°C, umidità dal 10 al 90% @30W - Standard <b>IEEE 802.3bt</b> - Potenza di uscita di 60W su 4 coppie - Supporta applicazioni 10/100/1000Base-T - Installazione plug-and-play - Protezione completa OVP, OCP - Spina IEC C14 standard non inclusa.

# MOBOTIX MOVE VANDAL MULTISENSOR PTZ COMBO 20+2MP

# MOBOTIX MOVE Vandal Multisensor PTZ Combo 20+2MP (Mx-VMSD1A-2021-VA)

## Visione a 360° + PTZ in un'unica telecamera.

Sperimentate la migliore visione d'insieme combinata con una notevole mobilità all'esterno o all'interno. Tutto in modo compatto nel minimo spazio!

I quattro sensori da 5MP della telecamera MOBOTIX MOVE Combo consentono una sorveglianza a 360 gradi senza soluzione di continuità. Con la telecamera PTZ ad alta velocità da 2MP aggiuntiva per panoramica, inclinazione e zoom 21x, è possibile catturare tutti i dettagli. Per il collegamento è sufficiente un cavo di rete e per l'integrazione nei sistemi VMS ONVIF sono necessarie solo due licenze per le telecamere (1x multisensore, 1x PTZ, ciascuna con il proprio indirizzo IP).

L'AI-VMD preinstallato e **supportato da AI per il rilevamento di movimenti e oggetti** (persone, veicoli) sull'unità multisensore e PTZ consente il passaggio continuo di un evento da un sensore all'altro. Grazie all'autotracking, la telecamera PTZ tiene costantemente d'occhio l'oggetto in questione e cattura qualsiasi attività in modo affidabile e automatico. Naturalmente, in qualità di operatore, è possibile effettuare la panoramica e lo zoom fino alla posizione desiderata per ottenere una visione più ravvicinata.

Le **funzioni di analisi video** preinstallate **supportate dall'intelligenza artificiale** (intrusione, direzione sbagliata, attraversamento di linee, vagabondaggio) funzionano senza licenza su tutti e quattro i sensori direzionali simultaneamente e consentono una videosorveglianza affidabile 24 ore al giorno.



La soluzione video all-in-one perfetta per le aree di sorveglianza più ampie:

- Città intelligente
- Aree di parcheggio e di attesa, atri
- Aree pubbliche
- Aeroporti, stazioni ferroviarie, porti
- Impianti industriali
- Aree di vendita e di stoccaggio
- Stadi e palazzetti dello sport

### I vantaggi più importanti:

- Multi-direzionale 4x 5MP (fisso)
- PTZ: zoom ottico da 2MP (x21)
- Non è necessaria la calibrazione manuale del multisensore e dell'unità PTZ
- Tracciamento automatico AI, analisi video AI; **MxMessageSystem**
- Pan/Tilt ad alta velocità fino a 500°/s
- Chipset TPM di sicurezza informatica integrato (certificato secondo FIPS 140-2 Livello 3)
- Conforme all'NDAA
- IP66, IP67, IK10, NEMA 4X
- Motore PTZ durevole e senza cinghia
- 5 anni di garanzia





# MOBOTIX MOVE Vandal Multisensor PTZ Combo 20+2MP (Mx-VMSD1A-2021-VA)



## Multisensore (4x 5MP)

<b>Massima risoluzione per sensore</b>	3072 x 1728 [16:9]
<b>Risoluzione per sensore</b>	3072 x 2304 [4:3]
<b>Max. Frequenza fotogrammi</b>	15 fps
<b>Zoom</b>	1x
<b>Angolo di campo per sensore</b>	[H] 97° x [V] 52°
<b>Gamma dinamica</b>	108 dB
<b>Luminosità ambientale minima</b>	0,12 lx
<b>Lunghezza focale</b>	3,2 mm

## PTZ (2MP, zoom 21x)

<b>Massima. Risoluzione</b>	1920 x 1080 [16:9] 2048 x 1536 [4:3]
<b>Max. Frequenza fotogrammi</b>	60 fps
<b>Zoom</b>	21x
<b>Angolo di campo</b>	[H] Grandangolo: 77° / Tele: 3.7° [V] Grandangolo: 44° / Tele: 2.2°
<b>Gamma dinamica</b>	144 dB
<b>Luminosità ambientale minima</b>	0,011 lx
<b>Lunghezza focale</b>	4,0-84,6 mm

<b>Alloggiamento</b>	Alluminio
<b>Potenza</b>	IEEE802.3bt, tipo 3, classe 6 DC 12V, AC 24V
<b>Connessioni</b>	RJ45, USB-C, 2xAlarm in, 2x Alarm out, DC/AC, Audio in, Audio out, 2x SD-Card Slot

## MOBOTIX MOVE Vandal Multisensor PTZ Combo 20+2MP (Mx-VMSD1A-2021-VA)

I quattro **moduli multisensore splendidamente integrati**, ciascuno con risoluzione di 5MP, hanno un angolo di inclinazione di 40°. I moduli possono essere regolati manualmente in 3 fasi durante l'installazione per garantire un adattamento ottimale all'area di sorveglianza a diverse distanze.

L'**unità PTZ motorizzata da 2MP** con zoom 21x, protetta da cupola, offre una velocità di panoramica/inclinazione fino a 500 gradi al secondo! Oltre al funzionamento manuale, la telecamera offre un controllo PTZ automatico basato su AI per il tracciamento degli oggetti in tempo reale.



## MOBOTIX MOVE Vandal Multisensor PTZ Combo 20+2MP (Mx-VMSD1A-2021-VA)

---





# MOBOTIX MOVE Vandal Multisensor PTZ Combo 20+2MP - Controllo PTZ manuale

## Controllo manuale PTZ di facile utilizzo:

La telecamera è stata installata a 6 m di altezza. A sinistra le immagini dei quattro singoli sensori di immagine (Cam1-4), a destra l'immagine dell'unità PTZ. Semplicemente tirando su una sezione dell'immagine (riquadro giallo nella Cam2), l'unità PTZ viene indirizzata direttamente verso questo obiettivo.





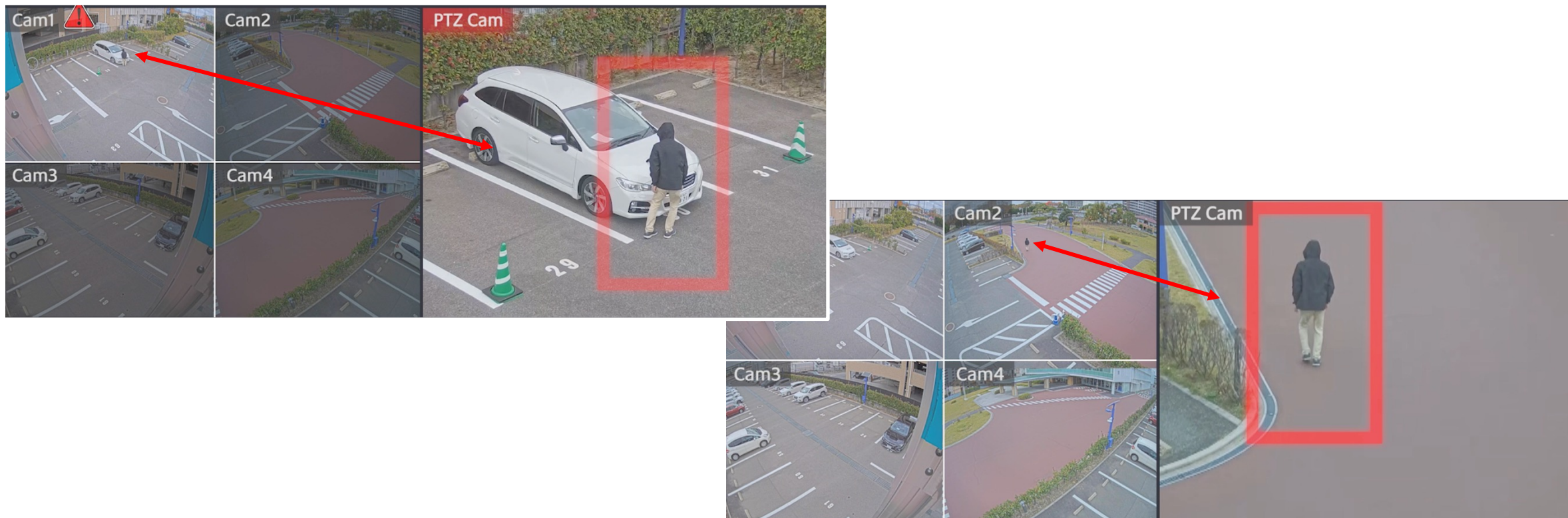
# MOBOTIX MOVE Vandal Multisensor PTZ Combo 20+2MP - Controllo PTZ manuale



# MOBOTIX MOVE Vandal Multisensor PTZ Combo 20+2MP - Auto Tracking

## Tracciamento automatico di oggetti/persone in caso di allarmi di movimento:

Dopo che un allarme di movimento è stato attivato per la prima volta tramite il multisensore nell'area della Cam1 dalla persona che si trova davanti all'auto - rilevata con l'analisi video basata sull'AI per il rilevamento degli oggetti (persone e/o veicoli) - il tracciamento e la registrazione della persona iniziano automaticamente con l'unità PTZ controllata automaticamente nell'intero campo di rilevamento a 360° della telecamera.



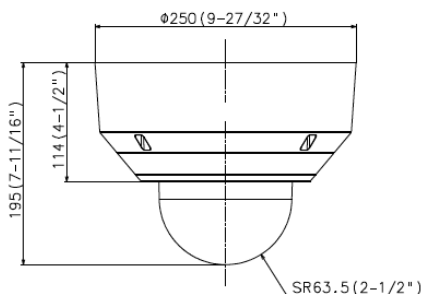


# MOBOTIX MOVE Vandal Multisensor PTZ Combo 20+2MP - Tracciamento automatico





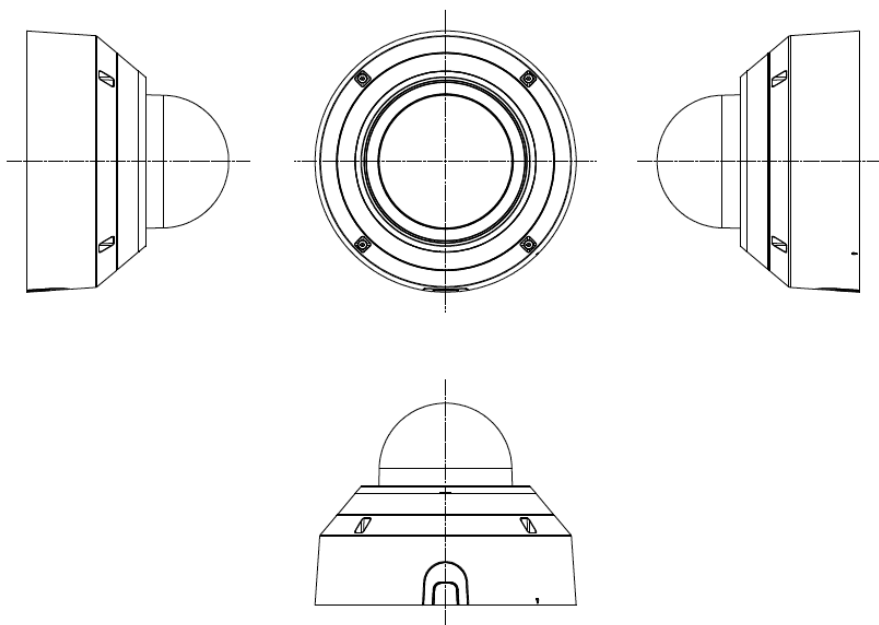
# MOBOTIX MOVE Vandal Multisensor PTZ Combo 20+2MP - Accessori



La telecamera è compatibile con tutti i **supporti accessori della** serie di telecamere MOBOTIX MOVE SpeedDome ([vedi catalogo online](#)). È necessaria solo la nuova piastra di montaggio adattatore Mx-M-VMSD-AP. In alternativa, la telecamera può essere montata con il **kit di installazione a soffitto** Mx-M-VMSD-IC (vedere la figura seguente).

L'**alimentazione** è fornita, ad esempio, dall'iniettore PoE++ 60W con **standard IEEE 802.3bt** disponibile presso MOBOTIX (Mx-NPA-PoE1A-60W-BT, che richiede anche una spina IEC standard C14 per il funzionamento).

**Integrazione VMS:** i dispositivi NVR MOVE utilizzabili per le precedenti serie di telecamere MOBOTIX MOVE non sono compatibili con questa telecamera. Tuttavia, è possibile l'integrazione in MOBOTIX HUB, CLOUD o MxManagementCenter. La telecamera è conforme ai **profili ONVIF G/M/S/T**.



Mx-M-VMSD-AP



Mx-M-VMSD-IC



Supporti SpeedDome



Mx-NPA-PoE1A-60W-BT

# MOBOTIX MOVE Vandal Multisensor PTZ Combo 20+2MP - Informazioni per l'ordine

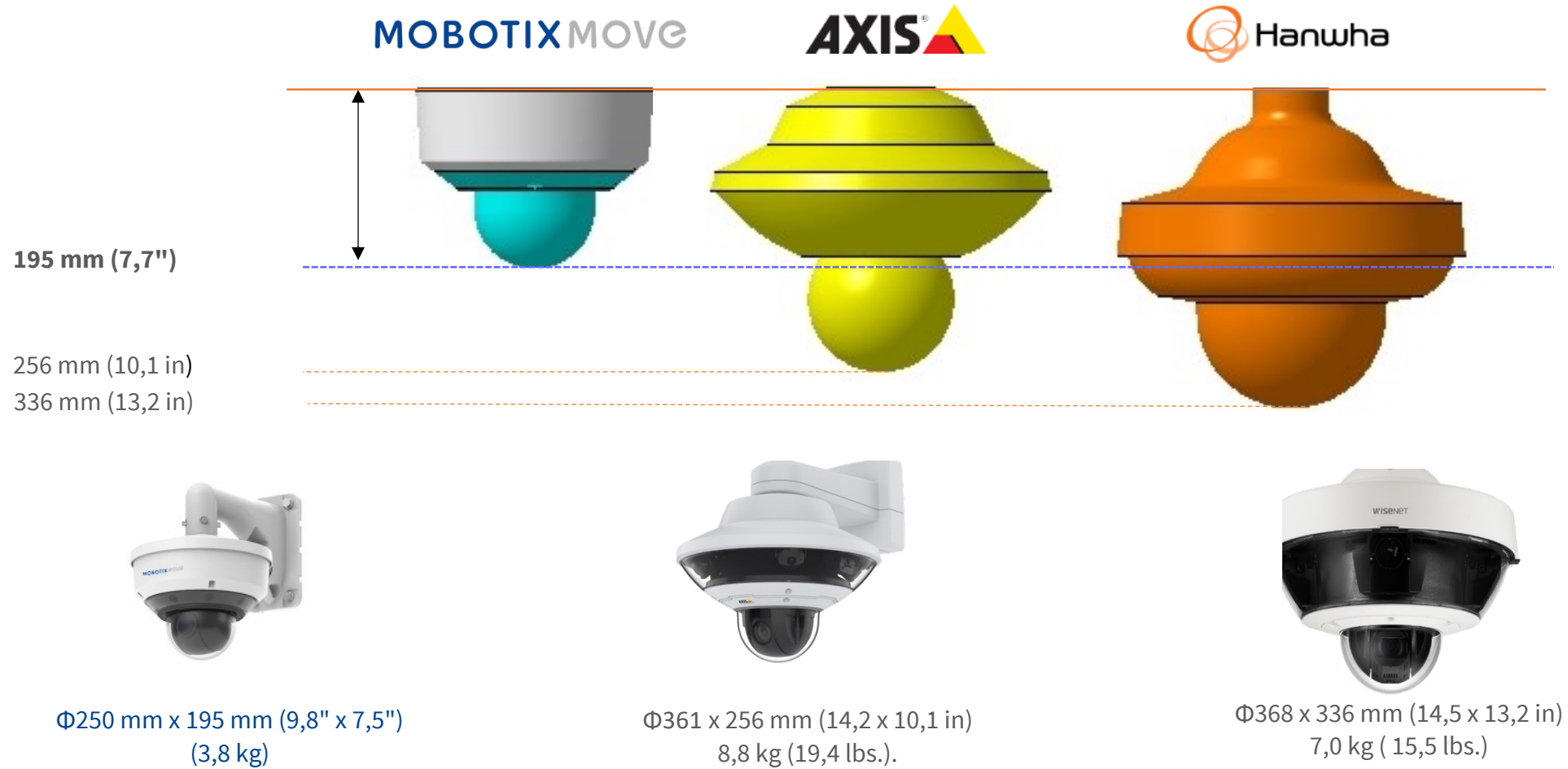
Informazioni sull'ordine della telecamera		
Nome del modello Numero d'ordine	Descrizione	Prezzo MSRP*
MOBOTIX MOVE Vandal Multisensor PTZ Combo Mx-VMSD1A-2021-VA	MOBOTIX MOVE Telecamera di rete multisensore PTZ Combo Mx-VMSD1A-2021-VA - Sensore immagine Multi: 4x5MP (2560x1920), 1/2,7" Progressive CMOS - Sensore immagine PTZ: 2MP (1920x1080), 1/2,8" Progressive CMOS - ONVIF S/G/T/M - Rilevamento del movimento video basato su AI-VMD DNN preinstallato - Inseguimento automatico dell'oggetto con l'unità PTZ - Passaggio automatico dall'immagine a colori a quella in bianco e nero (filtro meccanico IR cut) - Chipset TPM per la sicurezza IT certificato FIPS140-2 Livello 3 - Codifica intelligente "Smart Low Bitrate Control" - Sensore Multi: obiettivo 4x a focale fissa 3.2 mm (angolo di visione HxV: 97°x 71°) - PTZ: obiettivo zoom/focus motorizzato 21x 4,0 mm - 84,6 mm con autofocus e P-Iris (angolo di visione HxV: 3,7° - 77° x 2,2° -44°) - IK10 / IP66/ IP67 - Conforme NDAA - Conforme NEMA-4x - Temperatura ambiente da -40 a 55°C (da -4° a 131°F), umidità dal 10 al 100% - Codec video: H.264, H.265, MJPEG - Ampia gamma dinamica fino a 108 dB per il multisensore / 144 dB per l'unità PTZ - Supporto di 1 scheda Micro SD/SDHC/SDXC ciascuna fino a 512 GB (multisensore/ PTZ) - Max. Frame rate massimo multisensore: 5MP@15 fps H.264, MJPEG: 1080p @ 15 fps Frame rate massimo PTZ: 2MP@@15 fps Frame rate PTZ: 2MP@60 fps H.264, MJPEG: 1080p @ 60 fps - Alimentazione: PoE++ IEEE802.3bt, max. 35,6 W, DC54V max. 35,6 W - Ingresso/uscita linea audio - MTBF: 95000h - Garanzia: 5 anni.	Prezzo su richiesta
Ceiling installation set Mx-M-VMSD-IC	Kit di installazione a soffitto VMSD adatto alla telecamera combinata PTZ multisensore antivandalo MOBOTIX MOVE Mx-VMSD1A-2021-VA	Prezzo su richiesta
Adapter mounting plate Mx-M-VMSD-AP	Piastra di montaggio VMSD adatta alla telecamera combinata PTZ antivandalo MOBOTIX MOVE Mx-VMSD1A-2021-VA	Prezzo su richiesta
PoE++ Power Injector 60W Mx-NPA-PoE1A-60W-BT	Iniettore di alimentazione di rete PoE++ 60W - Tensione di ingresso CA: da 100 a 240 VCA (da 50 a 60Hz) - Corrente di ingresso CA: 1,5A @100-240 VCA - Temperatura ambiente di funzionamento: da -10° a 40°C @60W, da -10° a 50°C, umidità dal 10 al 90% @30W - Standard <b>IEEE 802.3bt</b> - Potenza di uscita di 60W su 4 coppie - Supporta applicazioni 10/100/1000Base-T - Installazione plug-and-play - Protezione completa OVP, OCP - Spina IEC C14 standard non inclusa.	Prezzo su richiesta

\*I prezzi MSRP di MOBOTIX sono prezzi di vendita netti consigliati Ex Works (EXW), franco fabbrica in Germania. In alcuni paesi, i distributori MOBOTIX devono applicare prezzi di vendita più elevati a livello locale a causa delle norme e dei dazi sulle importazioni.

# Confronto tra i Concorrenti



# MOBOTIX MOVE Mx-VMSD1A-2021-VA - decisamente più compatta della concorrenza



## MOBOTIX MOVE



# MOBOTIX MOVE Mx-VMSD1A-2021-VA - Funzioni di analisi video



		Mx-VMSD1A-2021-VA	Q6010-E + Q6075-E	Interno M-5000-G	PNM-9322VQP+SLA-5M3700P
Processore AI		Sì	N/D	N/D	N/D
Tracciamento automatico AI		Funzione fotocamera	Non-AI	N/D	Non-AI
AI-VMD	Intruso	Preinstallato	Non-AI	Non-AI	Non-AI
	Direzione	Preinstallato	Non-AI	Non-AI	Non-AI
	Linea trasversale	Preinstallato	Non-AI	Non-AI	Non-AI
	Bighellonaggio	Preinstallato	Non-AI	Non-AI	Non-AI
Rilevamento AI delle persone		Preinstallato	N/D	N/D	N/D
Rilevamento dei veicoli AI		Preinstallato	N/D	N/D	N/D
Rilevamento del suono		Funzione fotocamera	Funzione fotocamera	Funzione fotocamera	N/D

# MOBOTIX MOVE Mx-VMSD1A-2021-VA - ROI (Ritorno sull'investimento)

Da -40 °F a +140 °F  
 IP67 e IP66, IK10  
 5 anni di garanzia  
 5 anni senza manutenzione  
 (corrispondenti a 3,7 milioni di movimenti P&T)

**MOBOTIX MOVE**  
Mx-VMSD1A-2021-VA



**AXIS**  
Q6135-LE



**Hanwha**  
PNM-9322VQP



	Struttura dell'ingranaggio	Struttura del nastro	Struttura del nastro
Durata del prodotto	<b>Lungo</b>	<b>Breve</b> (si raccomanda la sostituzione annuale)	<b>Breve</b> (si raccomanda la sostituzione annuale)
Complessità della progettazione ingegneristica	<b>Alto</b>	<b>Basso</b>	<b>Basso</b>



## MOBOTIX MOVE Mx-VMSD1A-2021-VA - Confronto tra i concorrenti

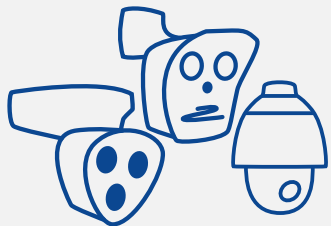
	 <b>MOBOTIX MOVE</b> Mx-VMSD1A-2021-VA	 <b>AXIS</b> M5000-G
PTZ	21x	10x
Lunghezza focale PTZ	4,0-84,6 mm	4,7-47 mm
Copertura	FOV: H: 77,0 - 3,7 gradi / V: 44,0 - 2,2 gradi	FOV: H: 61,8 - 6,7 gradi / V: 36,3 - 3,8 gradi
Dimensioni	ø 250 mm (9,8") x H195 mm (7,5") 3,8 kg (8,4 libbre).	ø 247 mm (9,7") x 138 mm (5,4") 1,95 kg (4,3 libbre).
Analisi video	Analisi video affidabile basata sull'intelligenza artificiale	Non basato sull'intelligenza artificiale, funzioni limitate
Ulteriori	IP66/67, IK10 Protezione antivandalismo Supporto intergrato	IP51, nessuna protezione antivandalica Nessun supporto integrato

## MOBOTIX MOVE Mx-VMSD1A-2021-VA - Confronto tra i concorrenti

	 <b>MOBOTIX MOVE</b> Mx-VMSD1A-2021-VA	 <b>HIKVISION</b> Serie DS-2DP	 <b>dahua</b> TECHNOLOGY DH-PSDW81642
Applicazione Edge AI	Multidirezionale: 4 PTZ: 2	No	No
Sicurezza informatica	Certificato secondo FIPS 140-2 Livello 3 Certificato GlobalSign Protezione contro il ritardo della forza bruta	k. A.	k. A.
Dimensioni e Peso	Ø250 mm x 195 mm 3,8 kg	Ø433,5 mm x 430,4 mm 18,0 kg	Ø383 mm x 462 mm 14,4 kg
Istituzione	Non è necessario montare staffe È sufficiente collegare il cavo LAN	È necessario installare un supporto a parete 8 cavi devono essere collegati separatamente	L'installazione di un supporto a parete è sempre necessaria
Calibrazione	Calibrazione automatica	Calibrazione automatica e manuale (la calibrazione manuale è consigliata per alcuni scenari)	Calibrazione manuale

## Link e Download Importanti

### Prodotti



[Panoramica dell'intera gamma di prodotti MOBOTIX...](#)

### Software



[Scarica software, firmware, applicazioni e pacchetti di driver...](#)

### Documentazione



[Documentazione tecnica, white paper, disegni tecnici e altro ancora...](#)

### Corsi di formazione



[Date aggiornate su webinar, corsi di formazione ed eventi...](#)

## Comprare MOBOTIX



[MOBOTIX distribuisce le proprie soluzioni di rete attraverso rivenditori specializzati e partner certificati, ossia tramite installatori e provider di servizi professionali dei settori della videosorveglianza, della domotica e delle applicazioni industria](#)

---

BeyondHuman**Vision**

**MOBOTIX**

MOBOTIX AG  
Kaiserstrasse  
67722 Langmeil  
Germany

+49 6302 9816-0  
info@robotix.com  
www.robotix.com

MOBOTIX, the MOBOTIX Logo, MxControlCenter, MxEasy, MxPEG, MxDisplay and MxActivitySensor are trademarks of MOBOTIX AG registered in the European Union, the U.S.A. and in other countries • Subject to change without notice • MOBOTIX do not assume any liability for technical or editorial errors or omissions contained herein • All rights reserved • © MOBOTIX AG