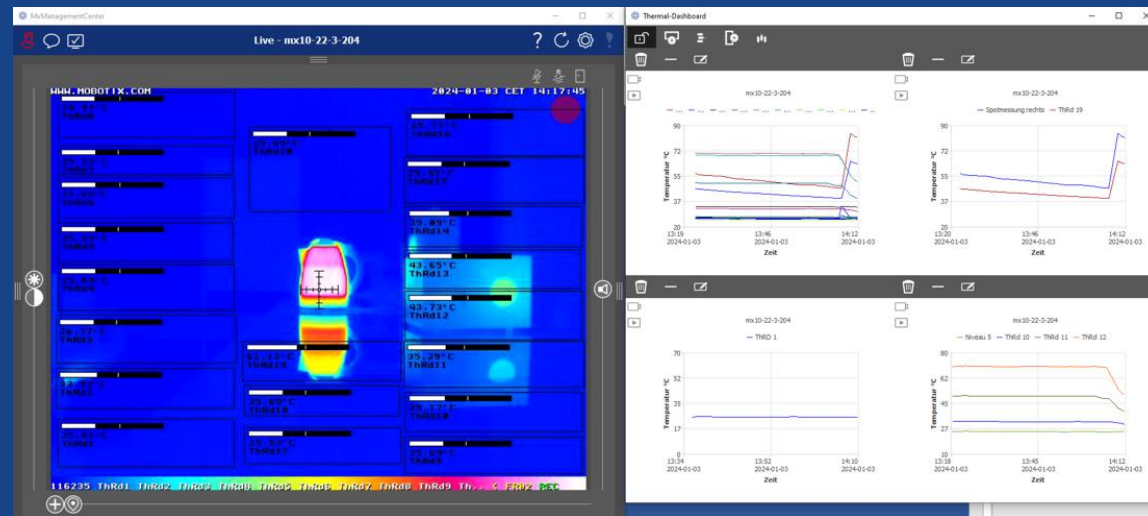
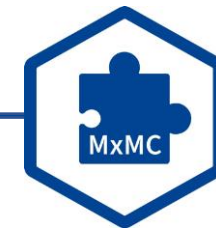


# MOBOTIX ManagementCenter avec Thermal Dashboard PlugIn



# MOBOTIX ManagementCenter avec Thermal Dashboard PlugIn



## Plus de possibilités avec les caméras thermiques - MxMC avec Thermal Dashboard en option est arrivé !

MxManagementCenter (MxMC) est une application MOBOTIX pour les systèmes PC et MAC qui met l'accent sur une utilisation simple et intuitive combinée à une flexibilité maximale. Outre des corrections de bogues et des améliorations de détail, de ManagementCenter (à partir de la version 2.8) actuellement disponible comprend également la possibilité d'utiliser la fonction Thermal Dashboard (tableau de bord thermique), qui est soumise à licence.

### Nouvelle fonction Thermal Dashboard (soumise à licence, licence de démonstration de 30 jours disponible gratuitement)

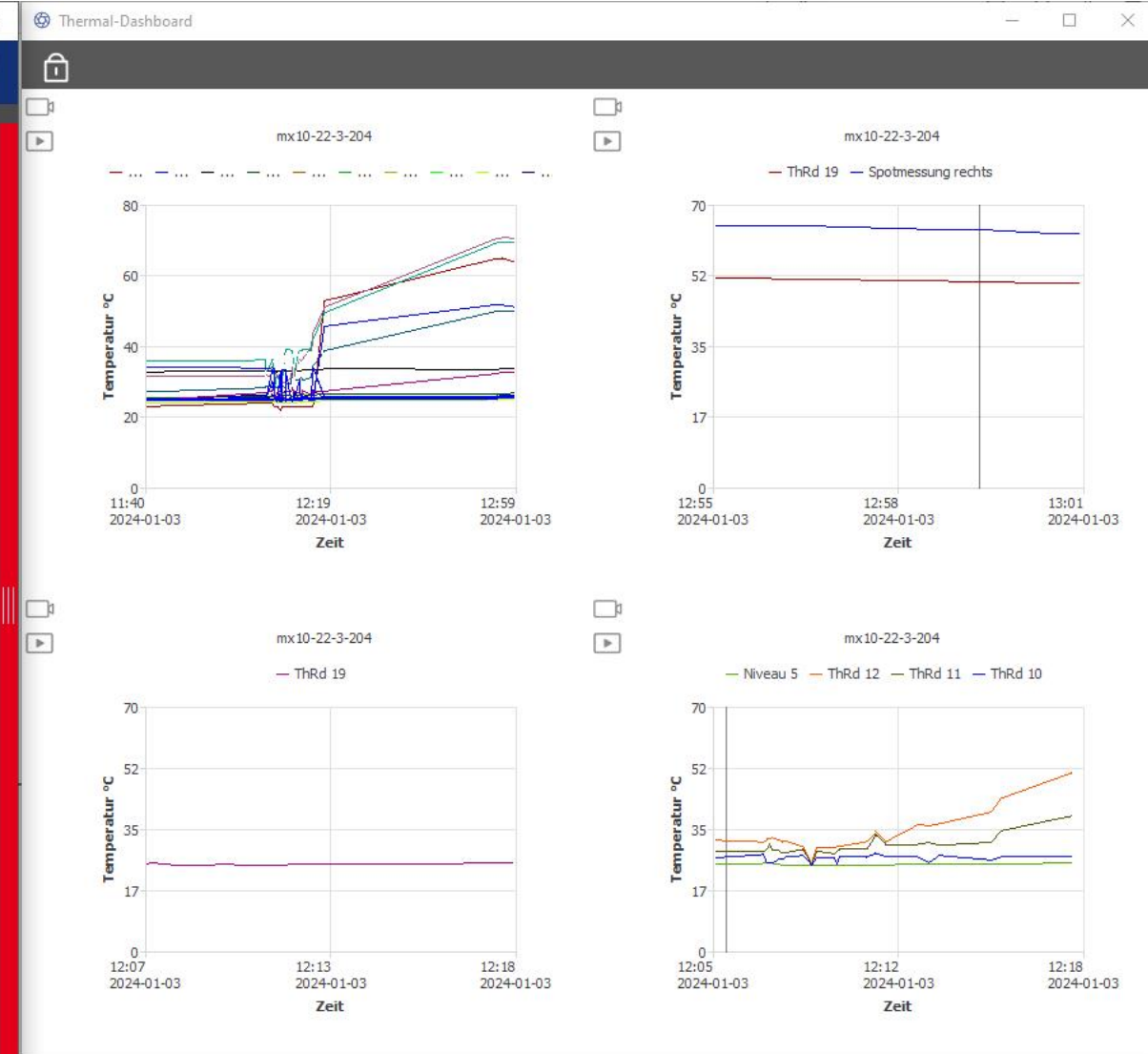
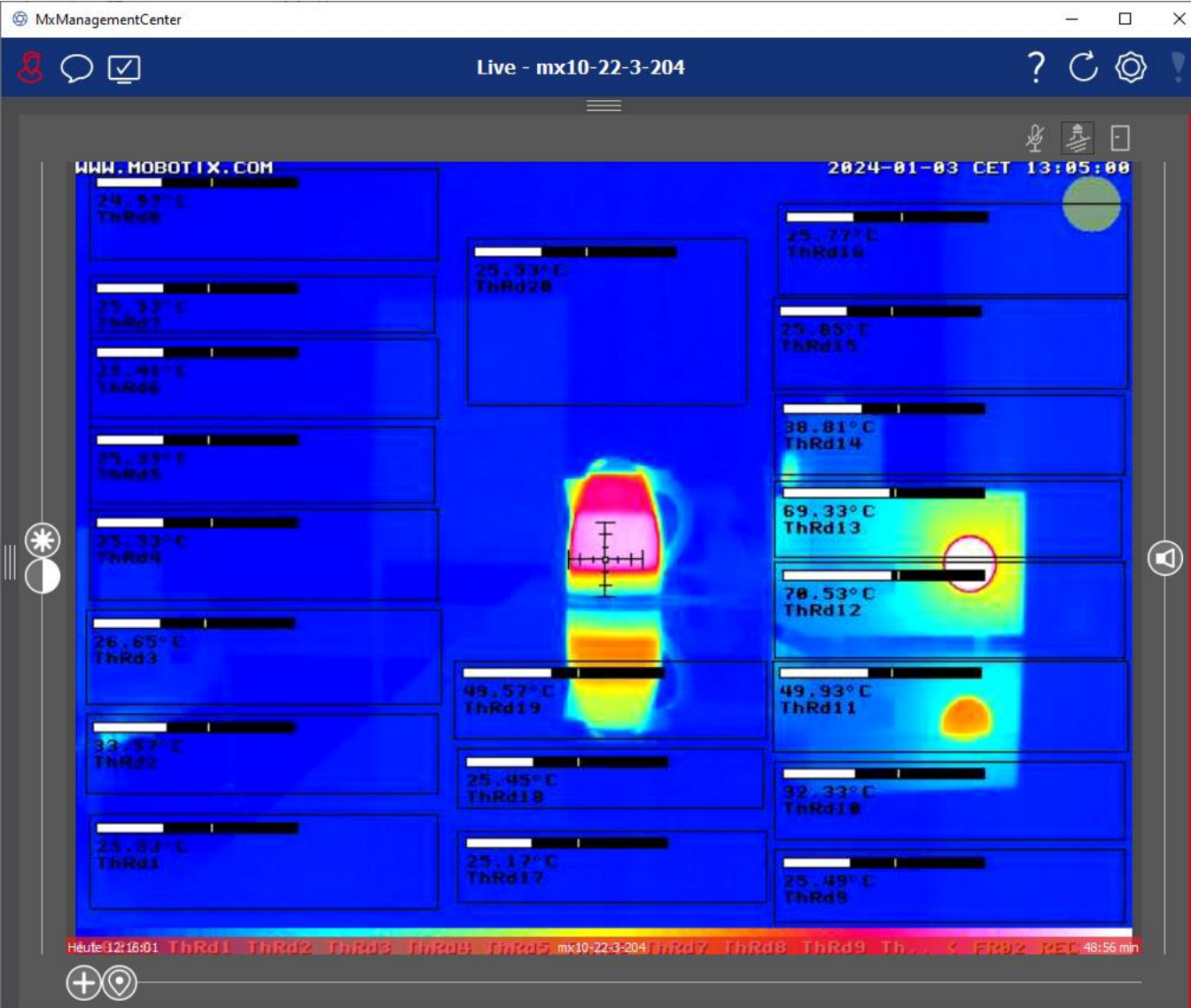
L'utilisation du tableau de bord thermique est payante et nécessite l'achat d'une licence correspondante. Avec la licence de base, les données de température de quatre caméras thermiques MOBOTIX (de M15/S15 Thermal à M73/S74 Thermal) peuvent être affichées dans le tableau de bord. Une licence d'appareil doit être activée pour chaque caméra thermique supplémentaire.

Vous trouverez de plus amples informations sur les licences dans la **communauté MOBOTIX** : <https://community.mobotix.com/t/mxmc-thermal-dashboard-license-info/7323>

Pour en savoir plus sur le tableau de bord thermique, consultez les pages suivantes.

Informations sur la commande Licences de tableaux de bord thermiques pour MxManagementCenter 2.8		
Nom du modèle Numéro de commande	Description	Prix MSRP
Licence de base du tableau de bord thermique MxMC Mx-SW-MC-Th-DB-Bas	Active le tableau de bord thermique MOBOTIX dans la MxMC (à partir de la version 2.8) et prend en charge les fonctions de la caméra thermique MOBOTIX - Principales applications : - Surveillance en direct et surveillance des processus critiques en termes de température - Analyse ultérieure de la courbe de température - Prise en charge des caméras thermiques MOBOTIX P3, P6 et P7 - Restriction de la P3 aux graphiques de température : pas de zones de points chauds - La licence est activée via le portail de licences MOBOTIX. - La licence n'est pas transférable - Une licence par MxMC est nécessaire. - Les graphiques thermiques de max. 4 caméras thermiques peuvent être intégrées avec une licence - Les caméras thermiques supplémentaires nécessitent une licence MOBOTIX MxMC Device par caméra - Licence permanente	Sur demande auprès de votre partenaire MOBOTIX : <a href="https://www.mobotix.com/fr/find-a-partner">https://www.mobotix.com/fr/find-a-partner</a>
Thermal Dashboard Base Demo License Mx-SW-MC-Th-DB-Bas-30	<b>Licence de démonstration de 30 jours, disponible directement auprès de MOBOTIX, veuillez contacter : <a href="mailto:sales@mobotix.com">sales@mobotix.com</a></b>	
Licence d'utilisation du tableau de bord thermique Mx-SW-MC-Th-DB-Dev	Active une caméra supplémentaire pour le tableau de bord thermique MOBOTIX dans le MxMC - Prend en charge les caméras thermiques MOBOTIX P3, P6 et P7 - Licence permanente	

# MOBOTIX ManagementCenter – Thermal Dashboard pour une caméra



# MOBOTIX ManagementCenter avec Thermal Dashboard PlugIn

## Thermal Dashboard pour MxMC (licence requise)

La visualisation des valeurs de température est utilisée dans de nombreuses applications pour prévenir les dommages ou les perturbations des processus dans de nombreuses salles de contrôle. MOBOTIX propose cette fonctionnalité en tant que fournisseur de système avec le nouveau tableau de bord thermique du MxMC.

### Principaux domaines d'application :

- Surveillance en direct et supervision des processus à température critique
- Analyse ultérieure de la courbe de température
- Prendre des mesures avant qu'une température critique ne soit atteinte
- La fonction de lecture peut également être utilisée pour rechercher rétrospectivement les arrêts d'urgence ou les alarmes afin d'éviter de futures défaillances en prenant les mesures appropriées.

### Les principales caractéristiques suivantes sont à la disposition de l'utilisateur :

- Affichage des graphiques de température en mode direct et en mode lecture
- Navigation en mode lecture - double-cliquez sur le graphique des températures pour passer à l'affichage en mode lecture au moment sélectionné ; dans l'affichage en mode lecture, le lecteur passe aux points cliqués sur le graphique des températures.
- Plusieurs valeurs seuils peuvent être définies avec des alarmes visuelles en cas de dépassement ou de non-atteinte, y compris l'enregistrement dans les fichiers journaux du système.
- Exportation des données de température au format CSV avec image de référence de la caméra et tracé du diagramme de courbe sélectionné
- Les graphiques thermiques sont affichés dans une fenêtre séparée

### Le tableau de bord thermique de la MxMC en un coup d'œil

#### Ce que vous pouvez faire avec :

- Affichage graphique des données de température provenant des caméras thermiques MOBOTIX des plateformes P3 à P7
- Alarme visuelle ou sonore en cas de dépassement ou de non-atteinte des valeurs limites individuelles
- Caméras du tableau de bord sélectionnables individuellement via le menu contextuel
- Exportation des données via un fichier CSV
- Tous les messages du réseau peuvent être déclenchés par des boutons programmables dans le MxMC (par exemple, arrêt des machines trop chaudes, déclenchement des sirènes d'avertissement).

#### Ceux qui peuvent en bénéficier directement :

- Toute personne souhaitant surveiller confortablement les températures à plusieurs endroits ou caméras thermiques en même temps.
- Exemples d'applications : Surveillance des pipelines dans l'industrie, surveillance de la chaîne du froid dans la production alimentaire, détection précoce des risques dans les entreprises de transformation du bois et dans les usines de recyclage, etc.

#### Principaux avantages de la solution MOBOTIX ?

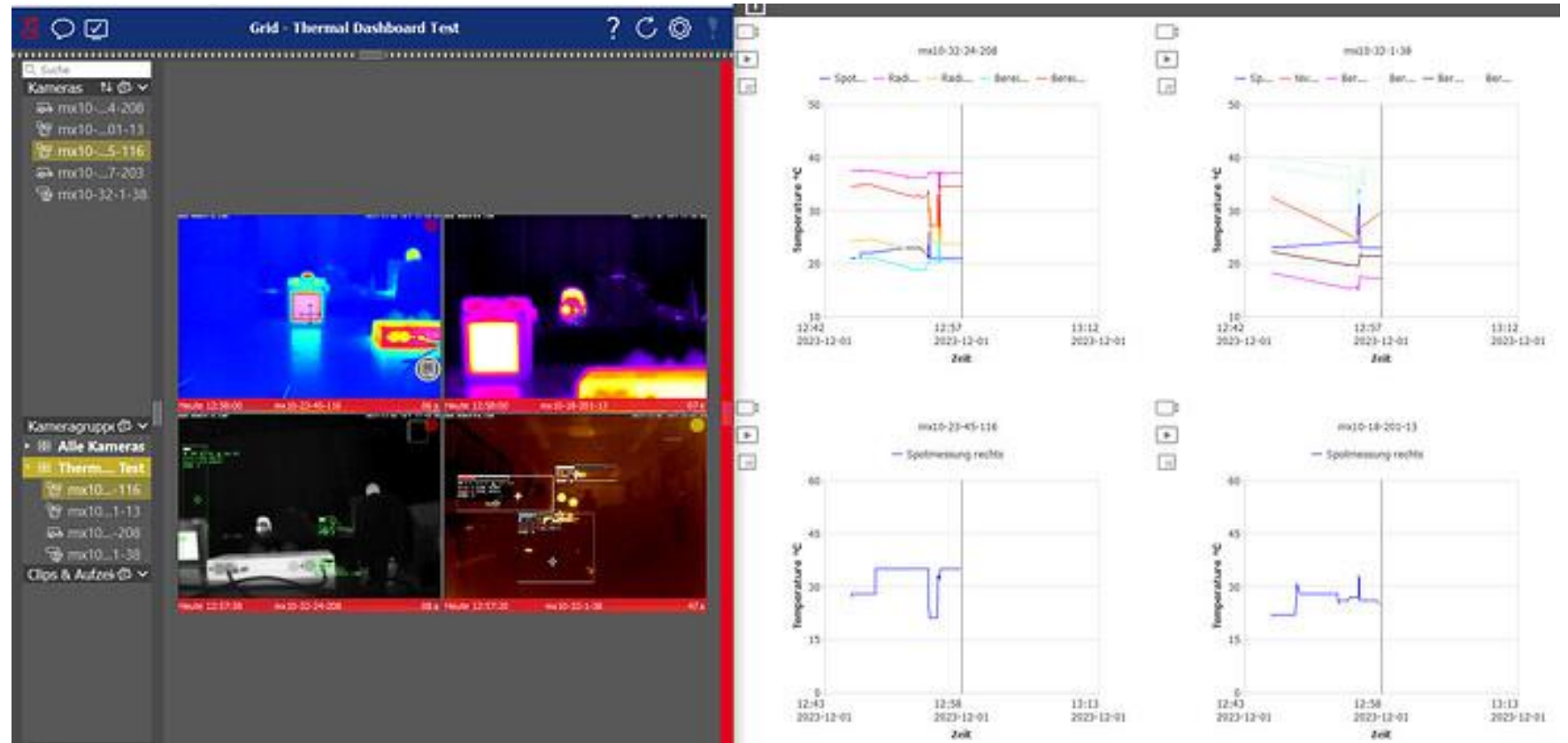
- Solution particulièrement légère et facile à utiliser via un PC standard (Win/Mac)
- Aucun serveur supplémentaire n'est nécessaire - grâce aux caméras MOBOTIX décentralisées avec analyse vidéo intégrée.

# MOBOTIX ManagementCenter avec Thermal Dashboard PlugIn

Exemple avec quatre caméras thermiques  
MOBOTIX :

- M15 Thermal avec spotmètre (nécessite un événement périodique)
- M16 thermique avec spotmètre
- M73 VGA avec divers événements radiométriques
- S74 CIF avec divers événements radiométriques

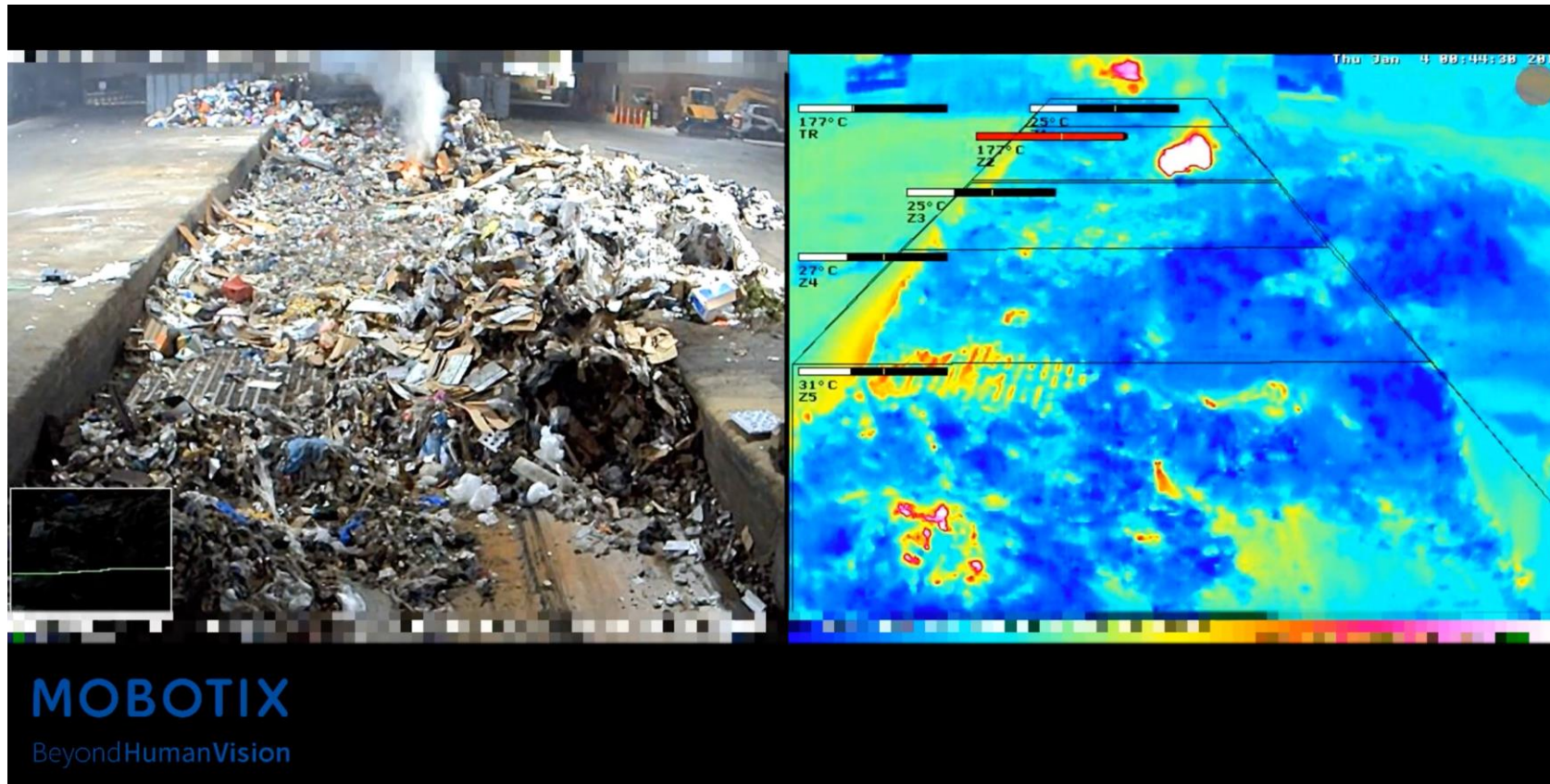
De plus amples informations et des exemples d'images concernant le tableau de bord thermique dans MxMC (à partir de la version 2.8) sont disponibles en ligne sur le site de la **communauté MOBOTIX** :  
<https://community.mobotix.com/t/mxmc-version-2-8-thermal-dashboard-eng/7325>.





## MOBOTIX ManagementCenter - Exemple d'usine de traitement des déchets

**Scénario réel :** Grâce au tableau de bord thermique, le centre de contrôle peut détecter l'augmentation constante de la température avant que les flammes ne se développent et ainsi réagir particulièrement tôt (évacuer la pièce, déclencher l'extinction) !



Lien vers la vidéo : <https://www.youtube.com/watch?v=a-jWqFWedda>

---

BeyondHuman**Vision**

**MOBOTIX**

MOBOTIX AG  
Kaiserstrasse  
67722 Langmeil  
Germany

+49 6302 9816-0  
info@robotix.com  
www.robotix.com

MOBOTIX, the MOBOTIX Logo, MxControlCenter, MxEasy, MxPEG, MxDisplay and MxActivitySensor are trademarks of MOBOTIX AG registered in the European Union, the U.S.A. and in other countries • Subject to change without notice • MOBOTIX do not assume any liability for technical or editorial errors or omissions contained herein • All rights reserved • © MOBOTIX AG