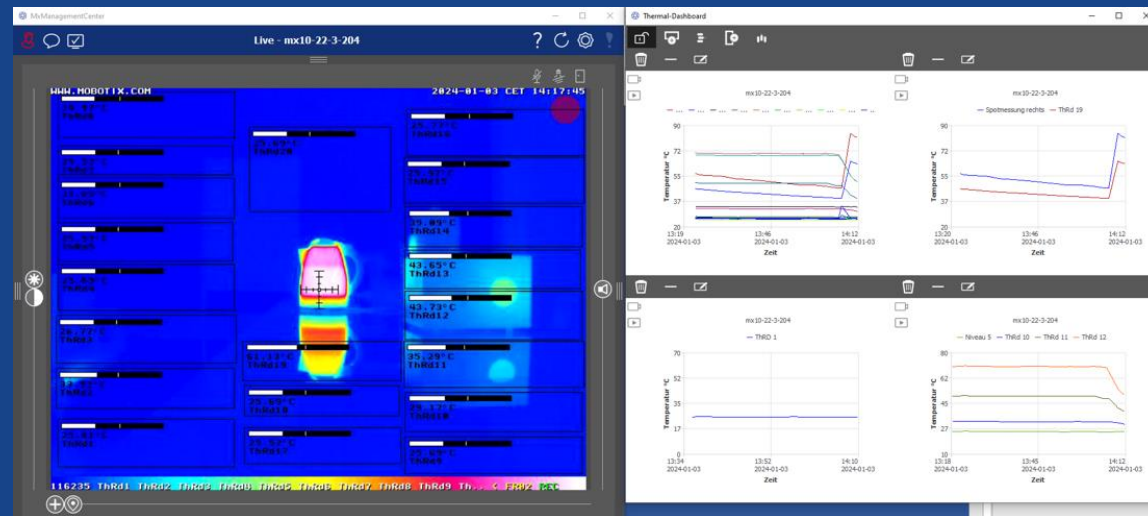


MOBOTIX ManagementCenter con Thermal Dashboard Plugin





Más posibilidades con las cámaras térmicas: ¡ya está aquí MxMC con Thermal Dashboard opcional!

MxManagementCenter (MxMC) es una aplicación de MOBOTIX para sistemas PC y MAC centrada en un funcionamiento sencillo e intuitivo combinado con la máxima flexibilidad. Además de correcciones de errores individuales y mejoras en los detalles, ManagementCenter (a partir de la versión 2.8) disponible actualmente también incluye la opción de utilizar la función Tablero Térmico, que está sujeta a licencia.

Nueva función de panel térmico (sujeta a licencia; licencia de demostración gratuita de 30 días)

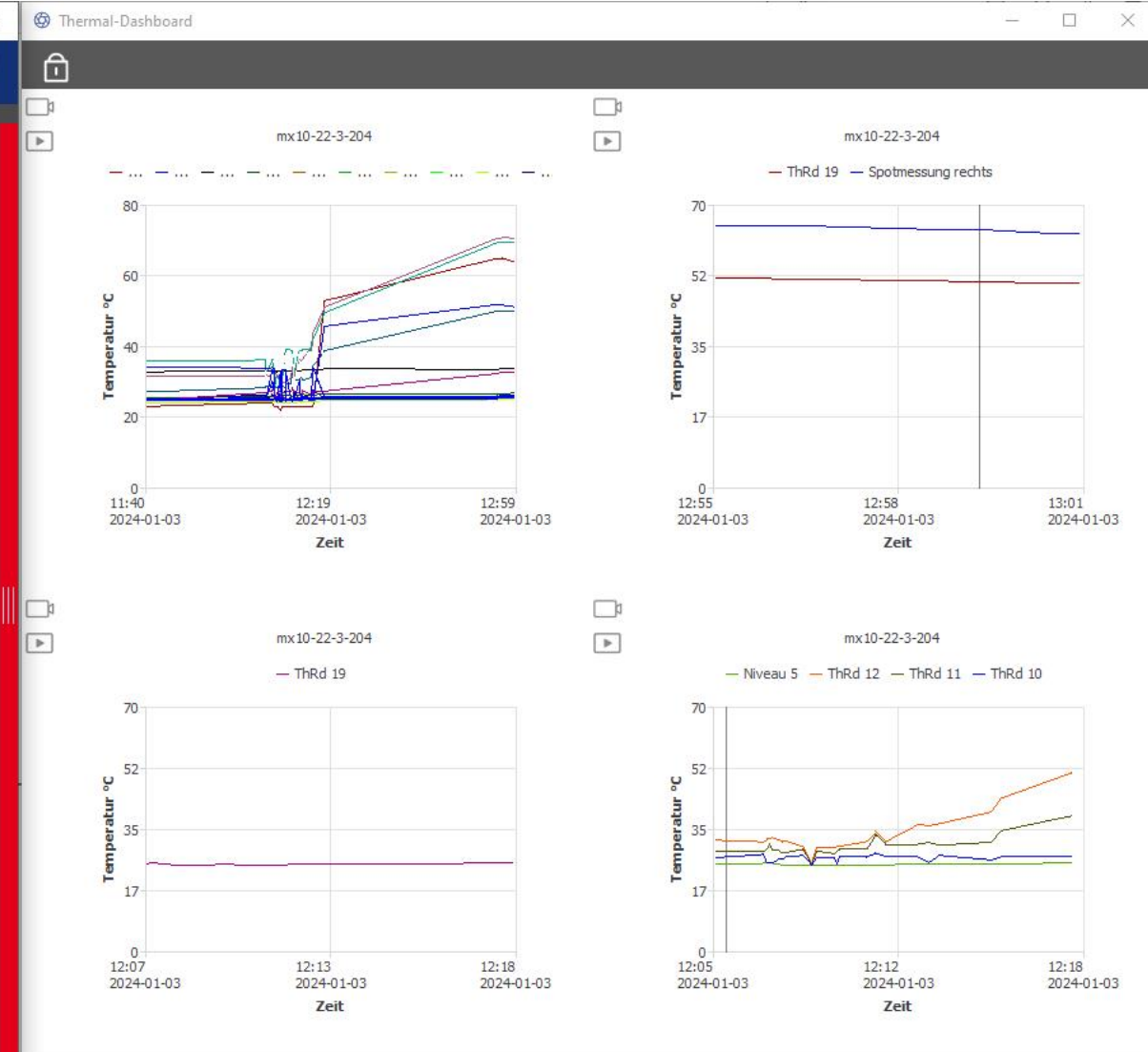
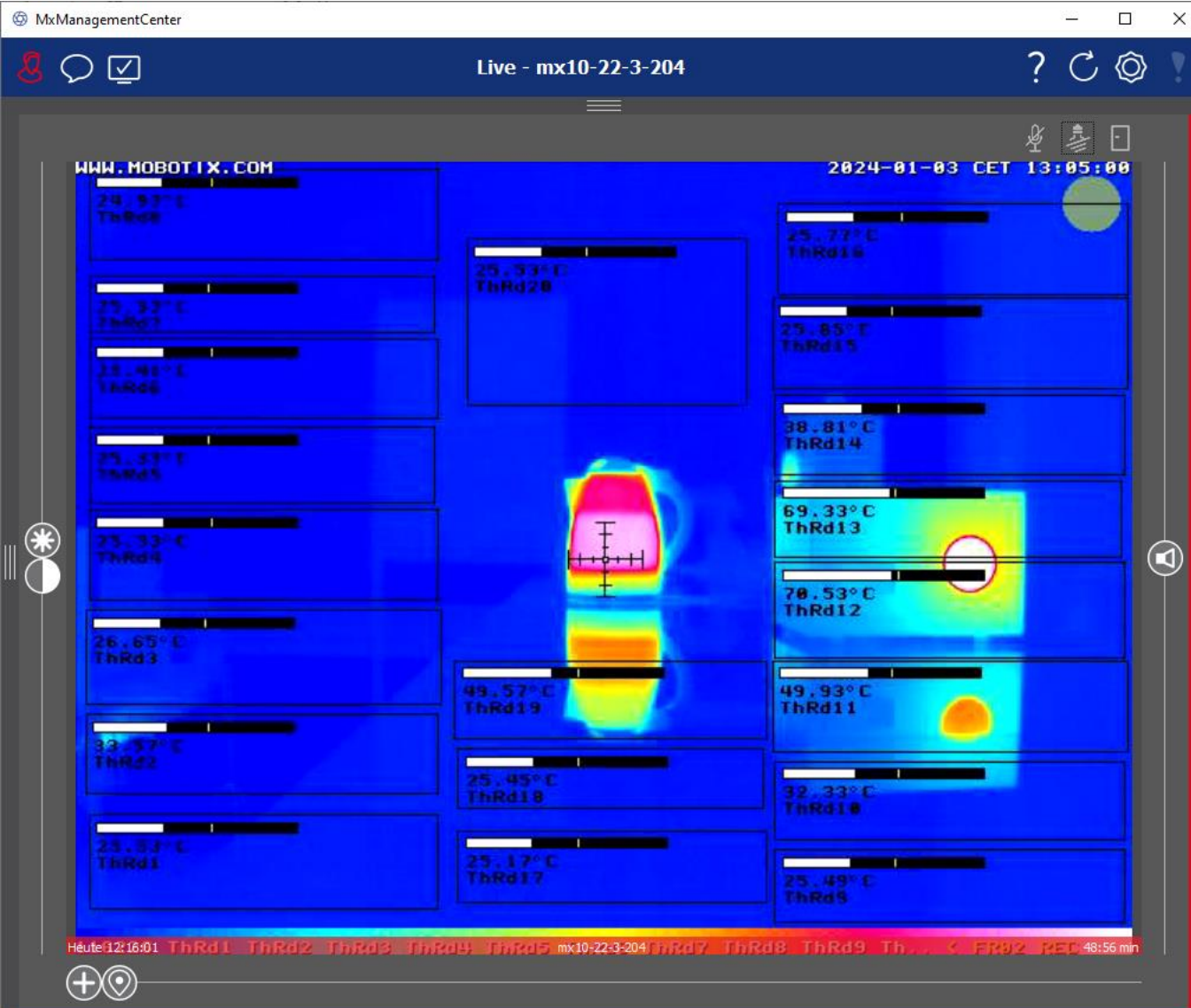
El uso del Tablero Térmico está sujeto a una cuota y requiere la compra de la licencia correspondiente. Con la licencia base, los datos de temperatura de hasta cuatro cámaras térmicas MOBOTIX (desde la M15/S15 Térmica hasta la M73/S74 Térmica) pueden mostrarse en el panel. Debe activarse una licencia de dispositivo para cada cámara térmica adicional.

Puede encontrar más información sobre licencias aquí en la **Comunidad MOBOTIX**: <https://community.mobotix.com/t/mxmc-thermal-dashboard-license-info/7323>

Encontrará más información sobre el Cuadro de mandos térmico en las páginas siguientes.

| Información para pedidos de licencias del Cuadro de mandos térmico para MxManagementCenter 2.8 | | |
|--|---|--|
| Nombre del modelo Número de pedido | Descripción | Precio MSRP |
| Licencia básica del panel térmico para MxMC Mx-SW-MC-Th-DB-Bas | Activa el Tablero Térmico MOBOTIX en la MxMC (desde 2.8) y soporta las funciones de la cámara Térmica MOBOTIX - Enfoque principal de la aplicación: - Monitorización en vivo y monitorización de procesos críticos de temperatura - Análisis posterior de la curva de temperatura - Soporta las cámaras térmicas MOBOTIX P3, P6 y P7 - Restricción de la P3 a gráficos de temperatura: sin áreas de puntos calientes - La licencia se activa a través del Portal de Licencias MOBOTIX. - La licencia no es transferible - Se requiere una licencia por MxMC. - Gráficos térmicos de máx. 4 cámaras térmicas pueden integrarse con una licencia - Cámaras térmicas adicionales requieren una licencia de Dispositivo MOBOTIX MxMC por cámara - Licencia permanente | A petición de su socio MOBOTIX: https://www.mobotix.com/es/find-a-partner |
| Licencia de demostración de Thermal Dashboard Base Mx-SW-MC-Th-DB-Bas-30 | Licencia de demostración de 30 días, disponible directamente en MOBOTIX, póngase en contacto con: sales@mobotix.com | |
| Licencia de dispositivo de tablero térmico Mx-SW-MC-Th-DB-Dev | Activa una cámara adicional para el Tablero Térmico MOBOTIX en el MxMC - Soporta cámaras térmicas MOBOTIX P3, P6 y P7 - Licencia permanente | |

MOBOTIX ManagementCenter - Panel Térmico para una Cámara



MOBOTIX ManagementCenter con Thermal Dashboard PlugIn

Panel térmico para MxMC (requiere licencia)

La visualización de los valores de temperatura se utiliza en muchas aplicaciones para evitar daños o interrupciones en las secuencias del proceso en muchas salas de control. MOBOTIX proporciona esta funcionalidad como proveedor del sistema con el nuevo Thermal Dashboard en el MxMC.

Principales ámbitos de aplicación:

- Control y supervisión en tiempo real de procesos en los que la temperatura es un factor crítico
- Análisis posterior de la curva de temperatura
- Tomar medidas antes de que se alcance una temperatura crítica
- La función de reproducción también puede utilizarse para investigar a posteriori paradas de emergencia o alarmas, con el fin de evitar futuros fallos tomando las medidas oportunas.

El usuario dispone de las siguientes funciones principales:

- Visualización de gráficos de temperatura en modo directo y en modo reproducción
- Navegación de reproducción: haga doble clic en el gráfico de temperatura para pasar a la vista de reproducción en el momento seleccionado; en la vista de reproducción, el reproductor salta a los puntos del gráfico de temperatura en los que se ha hecho clic.
- Se pueden definir varios valores umbral con alarmas visuales si se superan o no se alcanzan, incluido el registro en los archivos de registro del sistema
- Exportación de los datos de temperatura en formato CSV con imagen de referencia de la cámara y diagrama de la curva seleccionada
- Los gráficos térmicos se muestran en una ventana aparte

Cuadro de mandos térmico de MxMC de un vistazo

Qué puedes hacer con él:

- Visualización gráfica de los datos de temperatura de las cámaras térmicas MOBOTIX de las plataformas de sistema P3 a P7
- Alarma visual o acústica cuando se superan o no se alcanzan los valores límite individuales
- Cámaras del salpicadero seleccionables individualmente a través del menú contextual
- Exportación de datos mediante archivo CSV
- Todos los mensajes de red pueden activarse mediante botones en MxMC (por ejemplo, apagar máquinas demasiado calientes o activar sirenas de advertencia).

Los que pueden beneficiarse directamente:

- Cualquiera que desee supervisar cómodamente las temperaturas en varios lugares o cámaras térmicas al mismo tiempo
- Ejemplos de aplicaciones: Supervisión de tuberías en la industria, supervisión de cadenas de frío en la producción de alimentos, detección precoz de peligros en empresas de procesamiento de madera y en plantas de reciclaje y muchas más.

¿Ventajas más importantes de la solución MOBOTIX?

- Solución especialmente sencilla y fácil de usar a través de un PC estándar (Win/Mac)
- No se necesita un servidor adicional gracias a las cámaras MOBOTIX descentralizadas con análisis de vídeo integrado

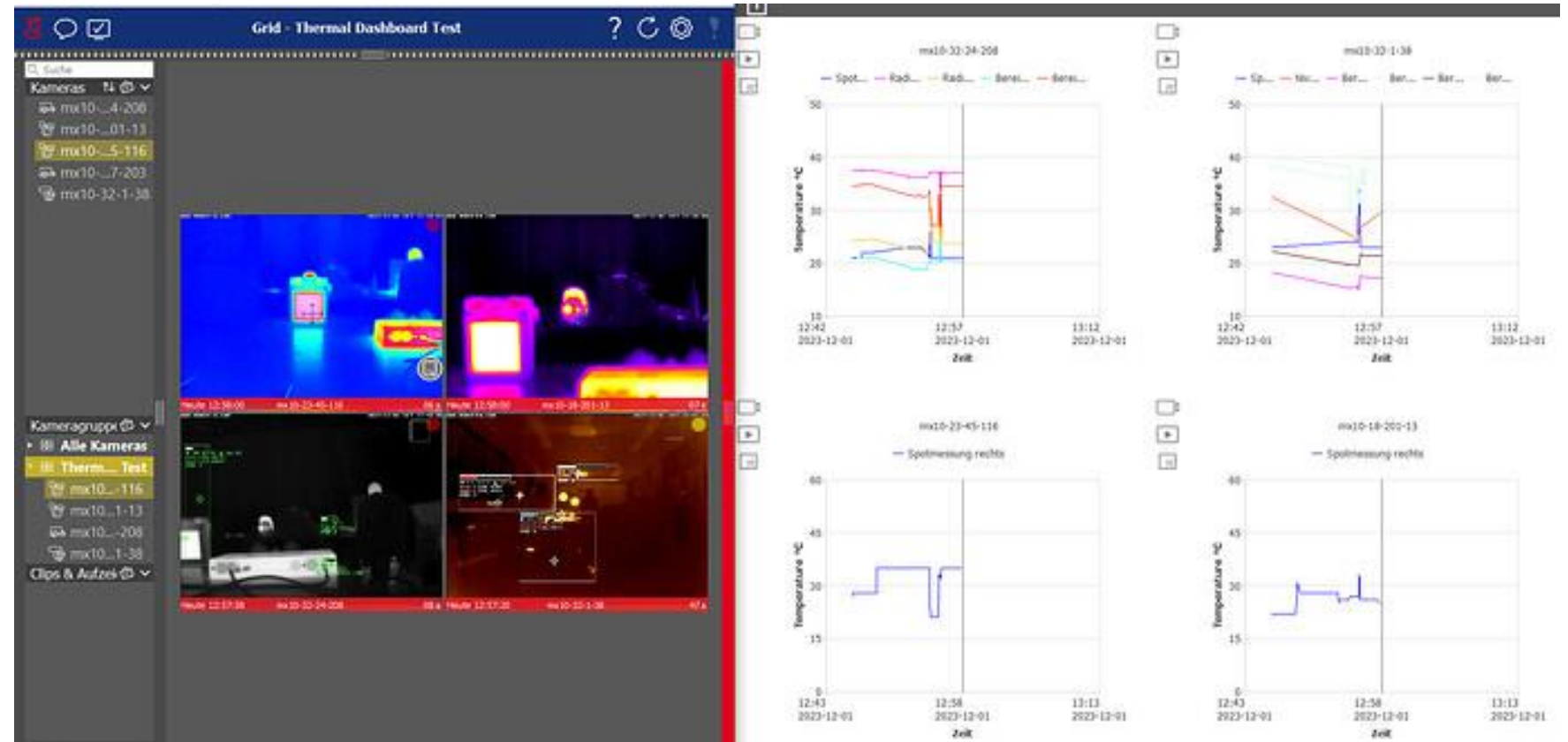
MOBOTIX ManagementCenter con Thermal Dashboard PlugIn

Ejemplo con cuatro cámaras térmicas MOBOTIX:

- M15 Térmica con spotmeter (requiere Suceso Periódico)
- M16 Térmica con spotmeter
- M73 VGA con varios eventos de radiometría
- S74 CIF con varios eventos de radiometría

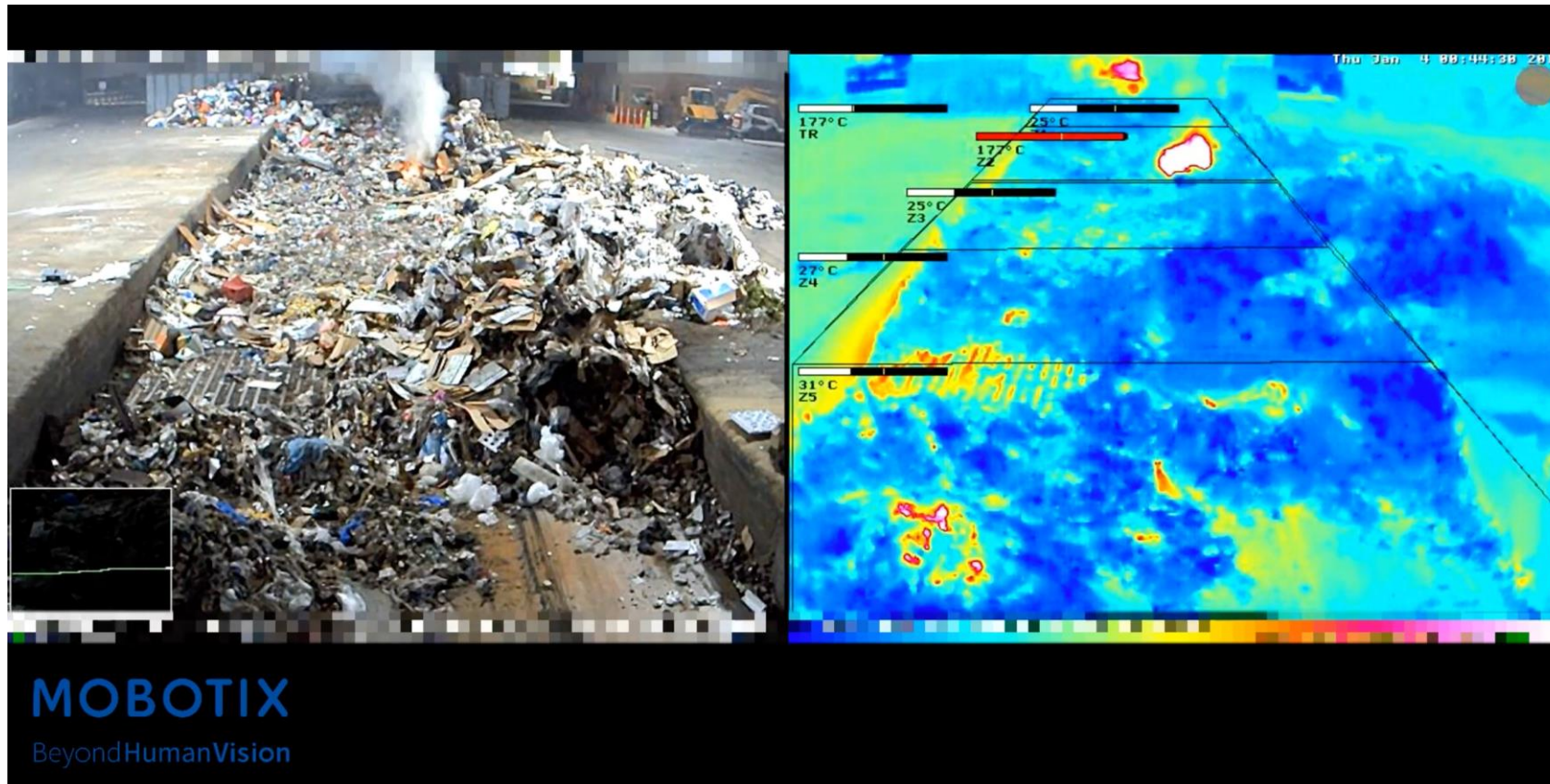
Puede encontrar más información e imágenes de muestra relacionadas con el Panel Térmico en MxMC (versión 2.8 y superiores solamente) en la **Comunidad MOBOTIX:**

<https://community.mobotix.com/t/mxmc-version-2-8-thermal-dashboard-eng/7325>



MOBOTIX ManagementCenter - Ejemplo de Planta de Eliminación de Residuos

Escenario real: Gracias al cuadro de mandos térmico, el centro de control puede detectar el aumento constante de la temperatura antes de que se desarrollen las llamas y reaccionar así con especial antelación (evacuar la sala, iniciar la extinción).



Enlace al vídeo: <https://www.youtube.com/watch?v=a-jWqFWedda>

BeyondHuman**Vision**

MOBOTIX

MOBOTIX AG
Kaiserstrasse
67722 Langmeil
Germany

+49 6302 9816-0
info@robotix.com
www.robotix.com

MOBOTIX, the MOBOTIX Logo, MxControlCenter, MxEasy, MxPEG, MxDisplay and MxActivitySensor are trademarks of MOBOTIX AG registered in the European Union, the U.S.A. and in other countries • Subject to change without notice • MOBOTIX do not assume any liability for technical or editorial errors or omissions contained herein • All rights reserved • © MOBOTIX AG