



LAUNCH
INFORMATION

MOBOTIX NEWS - PRODUCTOS Y SOLUCIONES

Noviembre 2024



- c71 Sensor Kepler NurseAssist: Versión ampliada (actualización de software)
- Solución NurseAssist: descripción general de los módulos de hardware y software
- Caja de interfaz GPSA para MOBOTIX 7 y ONE
- Actualizaciones de software: VMS y firmware de la cámara

Índice

1. [Seminarios Web y actualizaciones de Software](#)
2. [c71 Sensor Kepler NurseAssist: Versión ampliada \(Actualización de Software\)](#)
3. [Solución NurseAssist: Descripción general de los Módulos de Hardware y Software, Libro blanco](#)
4. [Caja de Interfaz GPSA para MOBOTIX 7 y ONE](#)
5. [Actualizaciones de Software: VMS y Firmware de la Cámara](#)
6. [Enlaces importantes](#)

Notas:

Este documento está destinado exclusivamente a los socios de MOBOTIX con fines informativos y de planificación de requisitos y no puede publicarse en esta forma (digitalmente o como impresión) - Entrega sólo a clientes comerciales - Precios más IVA de fábrica Langmeil, Alemania - Sujeto a cambios sin previo aviso - MOBOTIX no acepta ninguna responsabilidad por errores técnicos, erratas u omisiones - © MOBOTIX AG 2024 - MOBOTIX es una marca registrada de MOBOTIX AG en la Unión Europea, EE.UU. y otros países - Todos los derechos reservados.

Los precios MSRP de MOBOTIX son precios netos recomendados de fábrica (EXW), de fábrica en Alemania. En algunos países, los distribuidores de MOBOTIX tienen que fijar precios de venta locales más altos debido a las regulaciones de importación/aranceles aduaneros.

1.

Seminarios Web y Actualizaciones de Software

Invitación: Eventos sobre la solución NurseAssist incl. demostración en directo (duración aprox. 1 hora)

Participe en estos eventos en línea de MOBOTIX (en alemán e inglés) desde cualquier lugar con acceso a Internet y sea uno de los primeros en experimentar en vivo y en exclusiva nuestros últimos productos y soluciones en acción.

Esperamos su participación y sus preguntas.



Enfoque: Integración



English

08:30 AM & 04:00 PM CET

▶ [Register here](#)

Deutsch

14:00 MEZ

▶ [Hier registrieren](#)

Enfoque: Aplicaciones



English

08:30 AM CET

▶ [Register here](#)

Deutsch

14:00 MEZ

▶ [Hier registrieren](#)

MOBOTIX Campus Trainings: <https://www.mobotix.com/en/support/trainings/trainingcalendar>

Diciembre de 2024:

Día	Formación	Idioma	Ubicación	Enlace de inscripción
02	World- Product Knowledge & Configuration of MOBOTIX Cameras (IoT/MOVE), Thermal Imaging and CLOUD Solutions	EN	Online (Training, 1 week, 90min per day)	https://www.mobotix.com/en/trainings/flash-2024
03	World- MOBOTIX solutions from the industry, energy, healthcare, retail sectors (Morning session)	EN	Online (Webinar)	https://www.mobotix.com/fr/node/19237
03	DE- MOBOTIX Lösungen aus den Bereichen Industrie, Energie, Gesundheitswesen, Einzelhandel	DE	Online (Webinar)	https://www.mobotix.com/fr/node/18978
03	World- MOBOTIX solutions from the industry, energy, healthcare, retail sectors (Afternoon session)	EN	Online (Webinar)	https://www.mobotix.com/fr/node/19255
09	World- Flash Advanced Confirmation & Application, Thermal & MOBOTIX CLOUD	EN	Online (Training, 1 week, 90min per day)	https://www.mobotix.com/en/trainings/flash-2024
10	DE-Grundkurs Videosicherheitstechnik	DE	Classroom training	https://www.mobotix.com/fr/node/19007
12	DE- Aufbaukurs 1 Videosicherheitstechnik	DE	Classroom training	https://www.mobotix.com/fr/node/19008
17	DE- Aufbaukurs 2 Videosicherheitstechnik	DE	Classroom training	https://www.mobotix.com/fr/node/19009
18	DE- VdS Brandfrüherkennung	DE	Classroom Training	https://www.mobotix.com/fr/node/19010

MOBOTIX eCampus

Cursos en línea (eCampus): <https://mobotix-ecampus.com>

Con eCampus, MOBOTIX le ofrece una completa plataforma de e-learning. Esto le permite decidir cuándo y dónde desea ver y editar el contenido de la formación. Solo tiene que abrir la página en su navegador y seleccionar la formación que desee.

¿Qué hay de nuevo?

- Mejora del diseño de las páginas de eCampus con guía gráfica para el usuario
- El idioma de la página puede cambiarse en cualquier momento (actualmente: DE y EN)
- Almacenamiento y recuperación de sus certificados de formación adquiridos anteriormente
- Perfil de aprendizaje: Almacenamiento de los cursos de formación que ya ha realizado

➤ ¿Ya tiene acceso personal a nuestro portal eCampus?

Entonces sólo tiene que registrarse aquí: <https://mobotix-ecampus.com>

➤ ¿Aún no tienes datos de acceso y quieres echar un vistazo primero al eCampus?

Con la cuenta de invitado (nombre de usuario: **gast**, contraseña: **mobotix**) también puede acceder aquí y obtener una primera visión general: <https://mobotix-ecampus.com>

➤ ¿Desea obtener un acceso personal a eCampus?

Entonces sólo tiene que solicitarlo aquí: <https://www.mobotix.com/en/eCampus/request-access>

The screenshot displays the MOBOTIX Campus website interface. At the top, there is a navigation bar with links for 'My Training', 'Catalog', 'Learning Profile', 'Contact', and 'Gerwin Müller'. Below the navigation bar is a large banner image of a city skyline at night. A search bar is located in the top right corner. The main content area features a grid of course thumbnails, each with a title and a representative image. The thumbnails include: 'Product Announcements' (colorful explosion), 'Solutions & Portfolio' (network diagram), 'MOBOTIX 7' (city skyline), 'MOBOTIX 6' (robot head), 'MOBOTIX MOVE' (cameras), 'MOBOTIX Thermal Imaging' (thermal person), 'MOBOTIX Door Station' (door station), 'MOBOTIX MxManagementCenter' (software interface), 'MOBOTIX HUB' (laptop with charts), and 'Basics' (cable). An overlay window titled 'Learning profile' is shown in the bottom right, displaying a bar chart of course completion progress. A circular progress indicator shows 11% completion. The table below the chart lists the following data:

Category	Learning units
Without category	1/5
For Employees Only	1/23
Solutions & Portfolio	5/21
MOBOTIX MxManagementCenter	0/3
MOBOTIX Door Station	0/9
MOBOTIX 6	2/18
MOBOTIX Thermal Imaging	2/5
Basics	2/2
Product Announcements	0/14
MOBOTIX Camera Apps	0/16
MOBOTIX TOOLS	2/2
MOBOTIX CLOUD	1/4
MOBOTIX HUB	0/2

Actualizaciones actuales del software: Visión general

Actualizaciones 2024

2024:

- 25 de noviembre: [MX-System Release 7.3.5.22](#)
- 22 de noviembre: [MOBOTIX HUB Plug-Ins 2024-11-22](#); [MOBOTIX HUB Security + Bugfix Patches 2024-11-22](#)
- 24 de octubre: [Versión 5.4.9.9-r1 del sistema MX](#)
- 18 de octubre: [Versión 7.3.4.23-r3 del sistema MX](#)
- 02 de octubre: [MOBOTIX Live App 2.7.3 Versión iOS](#)
- 23 de septiembre: [MOBOTIX HUB DriverInstaller 133a](#)
- 23 de septiembre: [MOBOTIX HUB Plug-Ins 2024-09-23](#)
- 20 de septiembre: [MOBOTIX HUB 2024 R1](#)
- 13 de septiembre: [MxMOVE Release mb20240830NX](#), [MxMOVE Release mb20240829TU](#), [MxMOVE Release mb20240823UX_8G_ALPR](#), [MxMOVE Release mb20240823UX](#), [MxMOVE Release mb20240816YX](#), [MxMOVE Release mb20240816SX](#), [MxMOVE Release mb20240816BX](#)
- Septiembre 09: [Versión 8.0.0.94 del sistema MX](#)
- 14 de agosto: [MxMOVE NVR Release mb20240624NVR64](#)
- 14 de agosto: [Versión NVR de MxMOVE mb20240624NVR816](#)
- 29 de julio: [versión 2.9 de MxManagementCenter](#)
- 26 de julio: [MOBOTIX Live App 2.7.2f102 Versión Android](#)
- 19 de julio: [MOBOTIX HUB Plug-Ins 2024-07-19](#)
- 19 de julio: [MOBOTIX HUB Plug-Ins 2024-07-19 para Milestone XProtect](#)
- 17 de junio: [Versión 4.7.3.11-r6 del sistema MX](#)
- 17 de junio: [Versión 5.4.9.4-r3 del sistema MX](#)
- Junio 07: [MOBOTIX SYNC 1.0.1](#)

Nota sobre las actualizaciones del software MOBOTIX

Los sistemas electrónicos también necesitan actualizarse de vez en cuando para garantizar su funcionamiento óptimo. No lo dude. Aquí tienes cuatro buenas razones por las que deberías plantearte siempre actualizar tu software:

1. **Cerrar brechas de seguridad:** la seguridad es la razón más importante para actualizar inmediatamente el software.
2. **Nuevas funciones:** Se pueden añadir nuevas funciones instalando actualizaciones. La tecnología cambia constantemente y las actualizaciones ofrecen las últimas funciones y mejoras.
3. **Mejora del rendimiento:** no todas las actualizaciones de software están relacionadas con la seguridad, pero contribuyen a mejorar el rendimiento del software.
4. **Garantizar la compatibilidad:** Sin actualizaciones, es posible que los sistemas de vídeo más antiguos no puedan funcionar con los sistemas de gestión de vídeo más recientes, por ejemplo.

Haga clic aquí para ir a la zona de descarga de software en el sitio web de MOBOTIX:

<https://www.mobotix.com/en/software-downloads>

2.

c71 Sensor Kepler NurseAssist: Versión ampliada (Actualización de Software)

2. MOBOTIX c71 Kepler NurseAssist Sensor - Licencia Extendida (Actualización de Software)



Sensor ambiental inteligente de 360° para la detección automática de caídas:

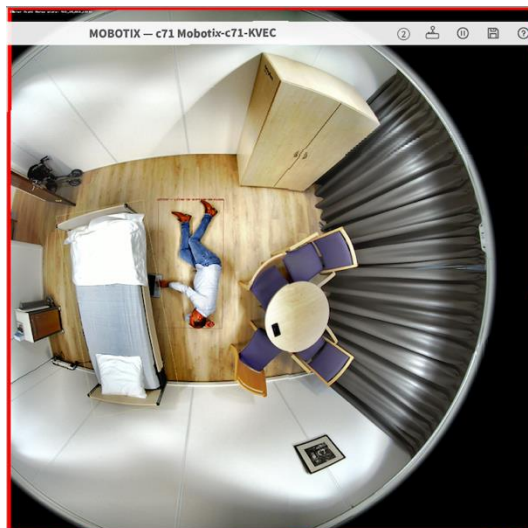
- Para el relevo de personal
- Por la seguridad de los residentes
- Para una integración sencilla en los sistemas de llamada



Se pueden evitar las caídas que se reconocen demasiado tarde y las personas que abandonan la cama o la habitación por la noche. La tecnología de sensores inteligentes **MOBOTIX c71 Kepler NurseAssist** ayuda a las residencias de ancianos y residencias de la tercera edad en particular a proteger a los residentes de forma eficaz y rentable, automáticamente las 24 horas del día.

La solución **MOBOTIX c71 Kepler NurseAssist** consiste en una cámara c71 hemisférica que se monta en el techo de la habitación individual o la sala de cuidados del residente con una visión panorámica de 360° sin fisuras. Sin embargo, la c71 no funciona como una cámara de vigilancia, sino como un sensor inteligente de alta precisión (>99% de fiabilidad) con una aplicación Kepler NurseAssist Healthcare preinstalada y basada en IA.

Esta innovadora aplicación sanitaria, que es especialmente fácil de implementar en sistemas de llamada a enfermeras y en MOBOTIX HUB o Milestone XProtect gracias a la tecnología de red estándar, es el resultado de una cooperación entre MOBOTIX y la empresa holandesa [Kepler Vision Technologies](https://www.kepler-vision.com/), especializada en soluciones de software basadas en IA en sanidad y enfermería y que se ha ganado una excelente reputación en el sector.



2. MOBOTIX c71 Kepler NurseAssist Smart Sensor - Licencia Extendida (Actualización de Software)



Ahora disponible opcionalmente: MOBOTIX c71 Kepler NurseAssist con nueva licencia ampliada

Nos complace anunciar la ampliación funcional del sistema MOBOTIX c71 Kepler NurseAssist con la nueva licencia Extended. Esta licencia adicional opcional ofrece a los centros asistenciales, hospitales y otras instalaciones sanitarias posibilidades aún más completas en el ámbito de la supervisión y la seguridad. Las notificaciones adicionales de estado y alarma permiten una supervisión proactiva de los residentes y mejoran significativamente la capacidad de respuesta del personal asistencial. De este modo, se pueden prevenir con antelación las caídas y otros sucesos posteriores graves.

- **Persona sentada en el borde de la cama:** detecta e informa cuando una persona está en el borde de la cama, un indicador potencial de una caída inminente o de problemas, especialmente para residentes con demencia. En caso de mensaje de alarma, la iluminación auxiliar de la habitación puede encenderse directamente a través de la función de E/S del sensor inteligente Kepler NurseAssist c71 o a través de un mensaje de red (persona sentada en el borde de la cama > la luz se enciende, la persona vuelve a tumbarse en la cama > la luz se apaga de nuevo) para mayor comodidad y seguridad.
- **Salir/entrar en la habitación:** Controla si una persona sale o entra en la habitación, lo que es especialmente importante para las personas con demencia. La alarma puede restringirse individualmente a determinadas horas y días (por ejemplo, solo por la noche).
- **Entrada/salida del baño:** Alerta al personal si una persona entra en el cuarto de baño y no sale durante un periodo de tiempo prolongado, lo que permite actuar de inmediato en situaciones críticas y evitar así posibles emergencias. La alarma puede restringirse individualmente a determinadas horas y días (por ejemplo, sólo por la noche).
- **Persona tumbada/sentada en el suelo:** Distingue con precisión en el mensaje de alarma si una persona está sentada o tumbada en el suelo para proporcionar al personal asistencial información precisa. Por ejemplo, estar sentado en el suelo puede ser un indicador de un infarto inminente, lo que puede ser relevante para priorizar alarmas simultáneas.
- **Cama no reconocida:** Envía una alarma si la cama se ha retirado de la habitación o si, por ejemplo, el sensor c71 está/estaba cubierto (manipulación activa). El reposicionamiento/movimiento de la cama en la habitación no supone ningún problema gracias a la detección automática inteligente de camas del c71 y no dispara ninguna alarma. Tampoco es necesario volver a calibrarlo, como ocurre con otros tipos de sensores, si se mueve la cama.



2. MOBOTIX c71 Kepler NurseAssist Smart Sensor - Interfaz web sin licencia ampliada

MOBOTIX



← c71 mx10-32-204-41 Kepler NurseAssist Settings ? ⓘ + -

Kepler NurseAssist

Assist mode	Client room: Fall Detection + In-Bed Monitoring	NurseAssist mode.
Extended functions (+)	<input type="checkbox"/>	Enables NurseAssist Extended functionalities.
Show object detections	<input checked="" type="checkbox"/>	Enable overlay with outline and text for persons and bed.
Notifications		
Fall detected	<input checked="" type="checkbox"/>	Enables fall-detected notifications.
Fall detected - duration	20 seconds	Sends a notification of fall-detected event after the state has been observed for this number of seconds.
Not in bed	<input checked="" type="checkbox"/>	Enables notification when person leaves the bed.
In bed	<input checked="" type="checkbox"/>	Enables notification when person starts lying in the bed.
In bed/not in bed - duration	30 seconds	Sends a notification of bed events after the state has been observed for this number of seconds.
MOBOTIX HUB Analytic Event		
Enable	<input type="checkbox"/>	Enables analytic event reporting.
Advanced		
Dynamic bed masking	<input checked="" type="checkbox"/>	Enable dynamic bed masking: the bed area is masked when there is a person in the bed.
Ignore areas	<input type="checkbox"/>	Define multiple ignore areas as polygons. To add an extra polygon, press the Plus button. To change the area of a polygon, press the "Edit Polygon" button. You can draw a polygon in the camera image with the mouse. The corners are moved using the large handles. New corners can be inserted by dragging on the smaller handles. Confirm the polygon with the check mark in the upper right corner of the camera image.

Fig.: Interfaz web del c71 Kepler NurseAssist con los análisis que pueden utilizarse de forma estándar:

- La persona de la habitación se ha caído o está sentada en el suelo
- La persona no está en la cama
- La persona está en la cama
- Funcionamiento conforme a la GDPR gracias a la desidentificación controlada por eventos de las imágenes en directo y grabadas
- Nuevo: Enmascaramiento dinámico de la cama (la persona en la cama permanece invisible al comprobar la habitación).

2. MOBOTIX c71 Kepler NurseAssist Smart Sensor - Interfaz web con licencia ampliada

MOBOTIX

c71 mx10-32-204-41 Kepler NurseAssist Settings

Kepler NurseAssist

Assist mode: Client room: Fall Detection + In-Bed Monitoring

Extended functions (+) Enables NurseAssist Extended functionalities.

Show object detections Enable overlay with outline and text for persons and bed.

Notifications

Fall detected Enables fall-detected notifications.

Fall detected - duration 20 seconds Sends a notification of fall-detected event after the state has been observed for this number of seconds.

Out of bed (+) Enables notification when person leaves the bed.

Out of bed - duration (+) 30 seconds Sends a notification of out-of-bed after the state has been observed for this number of seconds.

In bed Enables notification when person starts lying in the bed.

In bed - duration 30 seconds Sends a notification of in-bed after the state has been observed for this number of seconds.

Sitting on edge of bed (+) Enables notification when person sits on the edge of the bed.

Sitting on edge of bed - duration (+) 20 seconds Sends a notification of sitting-on-edge-of-bed after the state has been observed for this number of seconds.

Out of room (+) Enables notification when last person leaves the room.

Out of room - duration (+) 30 seconds Sends a notification of out-of-room events after the state has been observed for this number of seconds.

Entering room (+) Enables notification when person enters the room (from hallway or bathroom).

Entering room - duration (+) 30 seconds Sends a notification of entering room after the state has been observed for this number of seconds. This message is sent when a person is detected in the room after the room was empty for a while.

In bathroom (+) Enables notification when a person entered the bathroom.

In bathroom - duration (+) 30 seconds Sends a notification of in-bathroom events after the state has been observed for this number of seconds.

You will only get in-bathroom notifications if you have configured (bath)room doors in Advanced configuration.

Bed not visible (+) Enables notification when the bed is no longer found in the camera image (e.g. bed is removed or AI model cannot find the bed). If this notification is disabled, then the BED_NOT_VISIBLE_STATE will be disabled as well.

Bed not visible - duration (+) 2 minutes Sends a notification of missing bed after the state has been observed for this number of seconds.

MOBOTIX HUB Analytic Event

Enable Enables analytic event reporting.

Fig.: Interfaz web del c71 Kepler NurseAssist con licencia ampliada activada y todas las funciones disponibles

[+] Sólo disponible con licencia ampliada

Requisitos del sistema

La licencia MOBOTIX c71 NurseAssist Extended ya está disponible y se puede utilizar de forma gratuita durante 30 días con fines de prueba junto con todos los sensores c71 Kepler NurseAssist con firmware de cámara 7.3.5.22 o superior.

➤ [Firmware 7.3.5.22: Detalles y descarga](#)

Además de una versión de demostración con licencia ampliada de 30 días, una actualización del firmware también incluye de serie la nueva función de **enmascaramiento dinámico** únicamente de la cama ocupada, para proteger la intimidad al tiempo que se ofrece una visión general de la habitación.



2. Sensor Inteligente MOBOTIX c71 Kepler NurseAssist - Ventajas



El sensor inteligente Kepler NurseAssist MOBOTIX c71 ofrece ventajas decisivas:

- **Mayor seguridad:** los incidentes críticos pueden detectarse y resolverse más rápidamente gracias a una supervisión precisa y alarmas inmediatas.
- **Mayor eficacia en los cuidados cotidianos:** los cuidadores se ven aliviados por las notificaciones automáticas y pueden intervenir de forma más específica.
- **Atención personalizada:** gracias a los mensajes de estado ampliados, la atención puede adaptarse individualmente a las necesidades del paciente.
- **Preparado para el futuro y ampliable:** La integración con los sistemas de llamada a enfermera existentes y la opción de integrar otros productos MOBOTIX hacen que el sistema sea flexible y adaptable a las necesidades futuras.
- **5 años de garantía** para la combinación de hardware y software de alta calidad, diseñada para ser extremadamente duradera y no necesitar mantenimiento.
- Posibilidad de **intercomunicación** mediante la función de audio de alta calidad integrada.
- **Instalación y mantenimiento sencillos** del sistema, ya que no se necesitan ordenadores ni servidores de datos adicionales para los sistemas de llamada a enfermera existentes.
- **Concepto de protección de datos** multinivel: todas las funciones de alarma también están disponibles sin visualización, transmisión ni grabación de datos de vídeo y audio.
- **Sensor óptico con visión panorámica de 360° sin fisuras** y detección inteligente de la cama: sólo se necesita un sensor inteligente por habitación de residente, la posición de la cama se puede cambiar en cualquier momento (no es necesario recalibrar).
- **Más fiable, más eficaz y más funcional que los sensores de caída convencionales** (por ejemplo, sensores de radar o táctiles, pulseras o smartwatches).

2. MOBOTIX c71 Kepler NurseAssist Smart Sensor - Información para pedidos

Información para pedidos		Precio MSRP*
Nombre del modelo Número de pedido	Descripción de la	
c71 Sensor inteligente Kepler NurseAssist Mx-c71A-Asistente de enfermería	Sensor NurseAssist MOBOTIX c71 (impulsado por Kepler Vision Technologies) con las siguientes funciones: Supervisión del bienestar de los pacientes en habitaciones privadas, pasillos y zonas comunes de centros sanitarios - Minimización de los tiempos de respuesta mediante la detección descentralizada de caídas - Prevención de accidentes causados por los eventos: persona en el suelo (sentada o tumbada), persona en la cama y persona fuera de la cama - Instalación sencilla y discreta - Funcionamiento conforme a GDPR mediante enmascaramiento controlado por eventos de imágenes en directo y grabadas - En el firmware a partir de la versión 7.3.5.x y puede activarse durante 30 días.	Precios a consultar
NUEVO: Extensión de la función de licencia plug-in para la aplicación c71 Kepler NurseAssist Mx-APP-KEP-NUA-EXT	Licencia ampliada de Kepler NurseAssist App que añade las siguientes funciones a las notificaciones de estado y alarma de NurseAssist: La persona está sentada en el borde de la cama - La persona ha salido de la habitación - La persona ha entrado en la habitación - La persona ha entrado en el baño / está en el baño - No se reconoce la cama / no está presente - Distinción entre persona tumbada y sentada en el suelo - IMPORTANTE: Requiere sensor inteligente NurseAssist MOBOTIX c71 (incl. Kepler NurseAssist Certified App)	



La licencia ampliada de MOBOTIX c71 NurseAssist ya está disponible y se puede utilizar con todos los sensores c71 Kepler NurseAssist **con firmware de cámara 7.3.5.22** o superior. Una actualización del firmware también añade la nueva función "Dynamic Masking" a la versión estándar y proporciona acceso a la licencia demo ampliada de 30 días. Previa solicitud, el equipo de ventas de MOBOTIX también puede proporcionarle una licencia de prueba de 90 días de la aplicación ampliada para proyectos específicos.

- **Actualización al firmware 7.3.5.22:** [Detalles y descarga](#)
- **Documentación técnica e información adicional sobre c71 Kepler Nurse Assist:** <https://www.mobotix.com/de/mobotix-c71-nurseassist>

*Los precios MSRP de MOBOTIX son precios de venta netos recomendados Ex Works (EXW), de fábrica en Alemania. En algunos países, es posible que los distribuidores de MOBOTIX tengan que aplicar precios de venta locales más elevados debido a normativas de importación/aranceles aduaneros.

3.

**Solución NurseAssist:
Descripción general de los Módulos de
Hardware y Software
Libro Blanco**

3. Solución Kepler NurseAssist: descripción general de los módulos de hardware y software

Sensor inteligente NurseAssist c71
Solución superior de detección de caídas



MOBOTIX c71 Kepler NurseAssist
Sensor inteligente

incl. aplicación Kepler NurseAssist (estándar) y demostración ampliada (30 días)

Mx-c71A-Asistente de enfermería

Kepler NurseAssist Extended
Alarmas adicionales de prevención



Kepler NurseAssist ampliado
Licencia de software plug-in

Mx-APP-KEP-NUA-EXT

MOBOTIX HUB Software de Llamada de Enfermera e Informes



MOBOTIX HUB VMS (de L2) con NurseAssist
Dashboard Plug-In

Tabla de estado e informe de actividad con hora, duración y frecuencia de los eventos -
Para hasta 48 c71 Smart Sensors se requiere:
1x PC Windows estándar (mín. 16 GB RAM y 256 GB HDD), 1x licencia MOBOTIX HUB L2 Base (Mx-HUB-L2-BAS), 1x licencia de dispositivo por c71 Smart Sensor (Mx-HUB-L2-DEV)

Integración en un sistema de gestión de llamadas/alarmas de enfermería externo o existente



Fácil instalación e integración del sensor inteligente c71 en sistemas estándar (por ejemplo, IQ Messenger, Skyresponse) y soluciones de plataforma personalizadas gracias a la tecnología IP (MQTT/API).

Más información aquí:

<https://www.mobotix.com/es/mobotix-c71-nurseassist#integration>

3. Solución NurseAssist: c71 Kepler NurseAssist Smart Sensor



Datos técnicos del hardware (MOBOTIX c71)	
Sensor de imagen	4K (1:1) resolución máxima efectiva 2144x2144
Sensibilidad a la luz	Modo día (color): 0,1 lx @ 1/60 s; 0,005 lx @ 1 s Modo nocturno (B/N): 0,02 lx @ 1/60 s; 0,001 lx @ 1 s
Clase de protección IP	IP40
Temperatura de funcionamiento	De -10 a 50 °C / De -14 a 122 °F
DVR interno, listo para su uso inmediato	Tarjeta MicroSD (8 GB), sólo grabación MxPEG
Micrófono / Altavoz	Sí
Detector de golpes (detección de manipulaciones)	Sí
Iluminación IR integrada (LED)	Sí
Consumo de energía	Consumo medio: 12,2 W; Consumo máx.: 25 W Consumo de energía: 25 W
Protección contra sobretensiones eléctricas	Disponible con caja de protección contra sobretensiones MX (no incluida)
Estándar PoE	PoE Plus (802.3at-2009)/Clase 4 (la clase 3 puede activarse mediante el interruptor HW. Nota: La iluminación IR requiere clase 4)
Interfaces	Ethernet 1000BaseT (RJ45 según EIA/TIA-568B) USB-C/USB2.0; alta velocidad (Vout = 5,1 V, Iout = 0,9 A, Pout = 4,5 W)
Opciones de montaje	Soporte de techo
Dimensiones (Ø x altura)	164 x 47,5 mm
Peso bruto	1.040 g
Vivienda	Aluminio, PBT-GF30
Certificados	EN 50121-4, EN 55032, EN 55035, EN 61000-6-1, EN 61000-6-2, EN 61000-6-3, EN 61000-6-4, EN 62368-1, EN 63000, AS/NZS CISPR32, 47 CFR Parte 15b
Protocolos	DHCP (cliente y servidor), DNS, ICMP, IGMP v3, IPv4, IPv6, HTTP, HTTPS, FTP, FTPS, MQTT, NFS, NTP (cliente y servidor), RTP, RTCP, RTSP, SFTP, SIP (cliente y servidor), SMB/CIFS, SNMP, SMTP, SSL/TLS 1.3, TCP, UDP, VLAN, VPN, XML, Zero conf/mDNS.
Garantía del fabricante	5 años

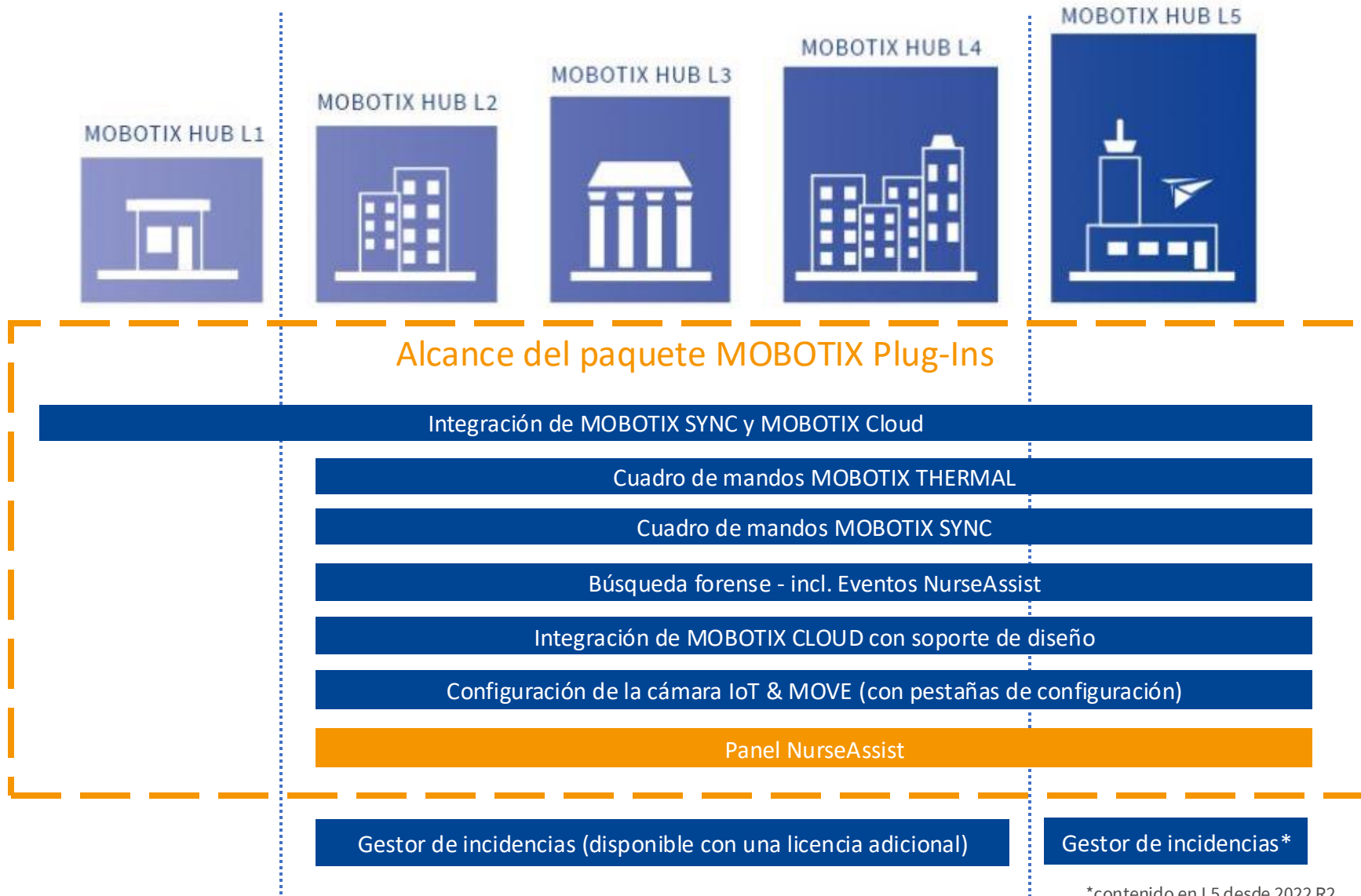
3. Solución NurseAssist: c71 Kepler NurseAssist Smart Sensor



Información técnica sobre la solución MOBOTIX c71 NurseAssist

Funciones del software NurseAssist	<ul style="list-style-type: none">• Supervisar el bienestar de los pacientes en las habitaciones privadas, pasillos y zonas comunes de los centros sanitarios.• Minimización de los tiempos de respuesta gracias a una detección de caídas descentralizada y de vanguardia• Prevención de accidentes a través de los acontecimientos Persona en el suelo, persona sentada en el borde de la cama, persona en la cama y en el baño, persona fuera de la cama y de la habitación, no más cama reconocida en la habitación• Instalación sencilla (sólo montaje en techo, conexión y alimentación mediante cable de red PoE)• Funcionamiento conforme a la GDPR gracias al apagón controlado por eventos de las imágenes en directo y grabadas
Formatos de imagen, frecuencias de imagen, almacenamiento de imágenes	<ul style="list-style-type: none">• Códecs de vídeo: MxPEG+, H.265, H.265, MJPEG• Resolución máx. Resolución de imagen: 4K (1:1) resolución máxima efectiva 2144x2144 imagen hemisférica• Máx. frecuencia de imagen (fps): Typ. 12 fps con el software NurseAssist activado• Instalación sencilla• Funcionamiento conforme a la GDPR gracias al apagón controlado por eventos de las imágenes en directo y grabadas
Compatibilidad con ONVIF	<ul style="list-style-type: none">• Perfil G,S, T
Otras herramientas de análisis de vídeo (preinstaladas)	Video Motion, MxActivitySensor, MxAnalytics (mapas de calor, recuento de personas)
Integración en sistemas externos de llamada a enfermera (notificación remota de alarmas)	Mediante API de software, correo electrónico, MQTT, MxMessageSystem (para integración en IQ Messenger), mensaje de red (HTTP/HTTPS), SNMP, XML
Integración en software de gestión de vídeo (VMS)	<ul style="list-style-type: none">• MOBOTIX HUB con NurseAssist Dashboard Plug-In, min. licencia HUB nivel 2• MxManagementCentre: Versión mínima 2.7.x, licencia Advanced Config necesaria para la configuración de la cámara, búsqueda de eventos: licencia Smart Data incluida• MOBOTIX CLOUD: Streaming y eventos compatibles• MOBOTIX Live App: Streaming y eventos compatibles• VMS de terceros: véase la especificación de los perfiles S, T y G de ONVIF

3. Solución NurseAssist: MOBOTIX HUB como sistema de llamadas e informes de enfermería



EL MÁS IMPORTANTE:

- Desde HUB L2, se pueden utilizar los plug-ins MOBOTIX para la solución c71 NurseAssist
- El Paquete Plug-In es **siempre gratuito** para los clientes de MOBOTIX HUB



*contenido en L5 desde 2022 R2

3. Solución NurseAssist: ¿Por qué MOBOTIX HUB y NurseAssist Dashboard?

Los centros asistenciales que aún no disponen de un sistema de llamada de enfermera pueden beneficiarse considerablemente de la solución flexible MOBOTIX HUB con el complemento NurseAssist Dashboard. Esta solución no sólo proporciona una plataforma centralizada de supervisión y gestión, sino que también permite una ampliación sencilla para incluir un sistema completo de videovigilancia y acceso.

Ventajas de la solución MOBOTIX HUB para instalaciones sin sistema de llamada a enfermera:

- 1. Control y visión general centralizados:** La solución MOBOTIX HUB actúa como una plataforma central que reúne todas las alarmas y actividades en una única interfaz de usuario. El complemento NurseAssist Dashboard permite al personal de enfermería controlar toda la información relevante en tiempo real y reaccionar inmediatamente ante situaciones críticas. Esto resulta especialmente beneficioso para los centros que aún no disponen de una infraestructura de monitorización de pacientes.
- 2. Informe de actividad:** Una ventaja significativa de la solución MOBOTIX HUB es la opción adicional integrada de reconocer patrones de comportamiento durante un periodo de tiempo más largo gracias a la visualización estadística, que permite extraer valiosas conclusiones sobre el proceso de recuperación del paciente.
- 3. Cumple la normativa de protección de datos:** la privacidad y la protección de datos son primordiales: no se requiere una imagen en directo y, si es necesaria la supervisión visual, ésta puede llevarse a cabo cumpliendo la normativa de protección de datos mediante un control deslizante de desenfoque y un libro de registro. El sistema también permite documentar sin problemas la información del paciente para garantizar una transición fluida durante los cambios de turno.
- 4. Solución escalable:** La plataforma MOBOTIX HUB es totalmente escalable. Se pueden añadir sin esfuerzo nuevas funciones y tecnologías, como el sistema NurseAssist, para satisfacer las crecientes necesidades del centro asistencial. La plataforma sigue siendo flexible y puede ampliarse en cualquier momento para incluir soluciones de seguridad como la videovigilancia o el control de accesos.
- 5. Ampliabilidad con cámaras de seguridad y sistemas de control de acceso:** Otra ventaja de la solución MOBOTIX HUB es la sencilla integración de sistemas clásicos de videovigilancia y control de acceso. Esto permite a los centros asistenciales no sólo reforzar el aspecto de la seguridad para los residentes y el personal, sino también optimizar el control de las zonas de acceso. La perfecta combinación de sistemas sanitarios y de seguridad proporciona una solución integral que va más allá de la mera supervisión de los pacientes.



3. Solución NurseAssist: ¿Por qué MOBOTIX HUB y NurseAssist Dashboard?

Funciones adicionales a través del complemento NurseAssist Dashboard

El complemento NurseAssist Dashboard ofrece una interfaz de usuario intuitiva especialmente desarrollada para el sector asistencial. Los centros asistenciales se benefician de una transmisión de alarmas precisa y rápida, que alivia significativamente la carga del personal asistencial en su trabajo diario. Gracias a la integración en la plataforma MOBOTIX HUB, los mensajes de alarma y los informes de estado pueden mostrarse en tiempo real en varios dispositivos finales, lo que reduce significativamente el tiempo de respuesta.

Para los centros asistenciales que no disponen de un sistema de llamada a enfermera, la solución MOBOTIX HUB junto con el complemento NurseAssist Dashboard ofrece una plataforma completa, flexible y ampliable. No sólo permite una monitorización eficaz de los pacientes, sino que también puede ampliarse fácilmente para incluir soluciones de seguridad clásicas. Esto convierte a la solución MOBOTIX HUB en una inversión de futuro para los centros asistenciales que deseen mejorar tanto la seguridad como la calidad de la asistencia.

Más información sobre MOBOTIX HUB y nuestras otras soluciones MOBOTIX VMS además de un práctico **Navegador VMS** se puede encontrar aquí:

<https://www.mobotix.com/en/software/vms>



VMS NAVIGATOR



Whitepaper: Las ventajas de la solución MOBOTIX Kepler NurseAssist para centros asistenciales

La escasez de personal de enfermería cualificado y las crecientes exigencias en materia de seguridad y calidad de los cuidados son sólo algunos de los factores que obligan a las organizaciones a buscar tecnologías innovadoras. La solución MOBOTIX NurseAssist, en particular el sensor inteligente c71 Kepler NurseAssist, ofrece una respuesta innovadora a estos retos. Permite una supervisión inteligente basada en vídeo que no sólo reacciona ante situaciones de emergencia agudas, sino que también adopta medidas preventivas. Este libro blanco destaca las principales ventajas de la solución NurseAssist de MOBOTIX para los centros asistenciales, muestra las características sobresalientes en comparación con otras tecnologías y explica la sencilla integración en los sistemas externos de llamada a enfermera existentes.

- **Prevención y detección de caídas:** Las caídas son uno de los incidentes más frecuentes y peligrosos en los centros asistenciales. El sensor inteligente c71 Kepler NurseAssist no sólo optimiza la detección de caídas, sino que también actúa de forma preventiva. El sistema puede analizar patrones de movimiento y avisa al personal asistencial. Otras tecnologías, como las alfombrillas de presión o los botones de alarma tradicionales, sólo reaccionan después de la caída o cuando la persona afectada activa la alarma. En cambio, la solución basada en vídeo de MOBOTIX ofrece una supervisión continua sin que el paciente tenga que actuar por sí mismo. Esto reduce el riesgo de que las caídas pasen desapercibidas.
- **Detección exhaustiva de anomalías:** además de la detección de caídas, el c71 NurseAssist también puede detectar anomalías de comportamiento. Las estancias prolongadas en el baño o la salida de la habitación pueden indicar posibles problemas de salud. Las funciones de licencia ampliada permiten al sistema detectar incluso cambios sutiles de comportamiento, como sentarse en el borde de la cama en mitad de la noche, lo que podría indicar confusión o desorientación. Estas alertas tempranas ayudan al personal asistencial a reaccionar con mayor rapidez y de forma más específica antes de que una situación potencialmente inofensiva se convierta en un incidente grave. Otros sistemas, como los detectores de movimiento o simples sensores, no ofrecen un análisis tan detallado y a menudo pasan por alto cambios críticos de comportamiento.
- **Alivio para el personal de enfermería:** El personal de enfermería está sometido a una enorme presión cada día para atender a un gran número de pacientes. MOBOTIX NurseAssist alivia al personal proporcionando notificaciones automáticas e información detallada sobre la actividad de los pacientes. El sistema supervisa continuamente e informa al personal según sea necesario, reduciendo significativamente su carga de trabajo. Esta supervisión automatizada garantiza que el personal de enfermería pueda centrarse en las necesidades individuales de los residentes en lugar de en la supervisión rutinaria.

Whitepaper: Las ventajas de la solución MOBOTIX Kepler NurseAssist para centros asistenciales

Ventajas sobre otras tecnologías

- **En comparación con los sistemas tradicionales:** La mayoría de los sistemas convencionales, como los botones de emergencia, las alfombrillas de presión o las tecnologías basadas en radar, suelen ofrecer únicamente soluciones reactivas. El paciente debe activar la alarma por sí mismo o debe haber un contacto directo, como ocurre con las alfombrillas de presión. Estos sistemas ofrecen poco contexto y no captan información detallada sobre el estado del paciente. En cambio, el sistema NurseAssist de MOBOTIX permite una supervisión proactiva mediante el uso de inteligencia artificial. Reconoce a tiempo si existe un riesgo y avisa al personal de enfermería. Gracias a la monitorización por vídeo, no sólo se pueden registrar las caídas, sino que también se pueden reconocer patrones que indican problemas de salud, como inquietud o estancias inusualmente largas en el baño. Este análisis ampliado garantiza una intervención más precisa y rápida.
- **Integración de inteligencia artificial:** El uso de IA en la solución MOBOTIX NurseAssist ofrece enormes ventajas frente a las soluciones convencionales. El aprendizaje automático permite al sistema analizar el comportamiento de los residentes y adaptarse a lo largo del tiempo. Por ejemplo, puede identificar patrones de comportamiento repetidos y poco llamativos que pueden indicar un riesgo creciente de caídas. Esto difiere significativamente de las alfombras de presión o los detectores de movimiento, que sólo reaccionan si el incidente ya se ha producido.
- **Privacidad y uso ético:** Aunque la videovigilancia en los cuidados suele considerarse crítica, MOBOTIX ha incorporado sólidas medidas de privacidad y uso ético. El sistema cumple la normativa HIPAA y ofrece funciones como el enmascaramiento de la privacidad para que la intimidad de los residentes siga estando protegida. Aunque los sensores de radar o de presión también ofrecen ventajas en materia de privacidad, no proporcionan la información exhaustiva necesaria para ofrecer una atención eficiente.

Whitepaper: Las ventajas de la solución MOBOTIX Kepler NurseAssist para centros asistenciales

Integración sencilla en sistemas externos de llamada a enfermera

Una ventaja clave del sensor inteligente c71 Kepler NurseAssist es su perfecta integración en los sistemas externos de llamada a enfermería existentes. Muchos centros asistenciales ya utilizan sistemas de comunicación establecidos, y MOBOTIX se ha propuesto dar soporte a estos sistemas en lugar de sustituirlos.

- **Integración API y compatibilidad:** El sensor inteligente c71 ofrece integración API REST, que permite una comunicación sencilla y estandarizada con otros sistemas. Esto permite a los centros asistenciales integrar el sistema MOBOTIX NurseAssist en las plataformas existentes con un esfuerzo mínimo. La arquitectura abierta del sistema garantiza su compatibilidad con proveedores líderes del mercado como Ascom, IQ Messenger o Skyresponse. Esta flexibilidad permite a las instalaciones utilizar su infraestructura existente y beneficiarse al mismo tiempo de las innovadoras funciones de supervisión del sistema NurseAssist. Otras tecnologías, como las soluciones de videovigilancia pura o los detectores de movimiento, rara vez ofrecen una integración tan profunda y perfecta.
- **Control y supervisión centralizados:** gracias a la integración con sistemas externos, el personal asistencial puede ver toda la información relevante, como mensajes de estado o notificaciones de alarma, en un panel central. Este control centralizado aumenta la eficiencia y proporciona una visión completa de toda la supervisión en curso, lo que rara vez ocurre con otras tecnologías. Además, los mensajes de alarma pueden transmitirse directamente a los dispositivos móviles del personal asistencial para reducir aún más los tiempos de respuesta.
- **Escalabilidad y adaptabilidad:** La integración del sensor MOBOTIX NurseAssist ofrece a los centros asistenciales la oportunidad de ampliar y adaptar fácilmente sus sistemas de monitorización. Se pueden añadir fácilmente nuevos sensores, y la incorporación de funciones adicionales como la licencia ampliada garantiza que el sistema cumpla todos los requisitos a largo plazo.

Conclusión: La solución MOBOTIX NurseAssist, en particular el sensor inteligente c71 Kepler NurseAssist, ofrece a los centros asistenciales una solución integral, preventiva e inteligente para la monitorización de pacientes. En comparación con otras tecnologías, ofrece una monitorización proactiva, inteligencia artificial incorporada y una integración perfecta con los sistemas de llamada a enfermera existentes. Gracias a las funciones adicionales de la licencia ampliada, incidentes potenciales como caídas o situaciones críticas pueden detectarse en una fase temprana y prevenirse por completo. Los centros asistenciales que confían en soluciones innovadoras y escalables encontrarán en MOBOTIX NurseAssist una tecnología que mejora significativamente tanto la calidad de la asistencia como la eficiencia del personal.

4.

Caja de Interfaz GPSA para MOBOTIX 7 y ONE

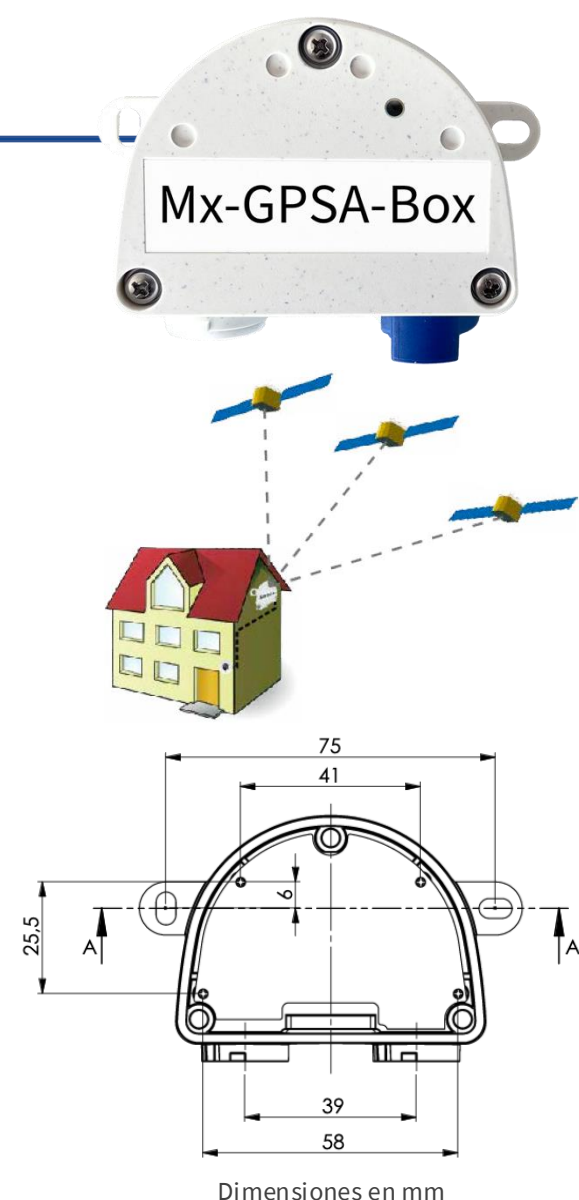
4. Caja de interfaz GPSA para MOBOTIX 7 y ONE

Cajas de interfaz para cámaras MOBOTIX 7 y MOBOTIX ONE (S74, M73, Q71, D71, p71, v71, c71, ONE M1A-S)

Dado que las cámaras de las plataformas MOBOTIX 7 y MOBOTIX ONE ya no disponen de la antigua conexión MxBUS de las series anteriores, MOBOTIX ofrece ahora también una caja GPS compatible con estas plataformas de cámara - tras la caja Mx-4IO y la caja NPAA disponibles desde marzo de 2024. El diseño de carcasa extremadamente compacto y resistente a la intemperie de las cajas de interfaz presentadas por primera vez en 2012 se mantiene sin cambios. Las cajas de interfaz MOBOTIX aumentan las ventajas de todo un sistema de vídeo, incluso en el caso de instalación más sencillo.

Como **servidor de tiempo**, la **caja Mx-GPSA** proporciona el tiempo exacto del sistema para una o más cámaras integradas y una alarma si **cambia la posición** o **se excede una velocidad predefinida**. La caja se alimenta y se integra (consumo de energía inferior a un vatio) a través de la cámara a la que la caja está conectada mediante cable USB (los cables USB MOBOTIX no están incluidos y deben pedirse por separado). La caja se configura a través del software de la cámara en un navegador (accesible a través de la dirección IP de la cámara <http://<dirección IP de la cámara>> y los derechos de administración).

- La MOBOTIX Mx-GPSA-Box sólo debe usarse para el suministro de datos de sensor (base de tiempo/posición GPS/velocidad) para cámaras MOBOTIX en entornos IP66.
- Compatible con todas las cámaras de las plataformas MOBOTIX ONE y MOBOTIX 7 a partir de la versión de software MX-V7.3.4.23.
- La precisión de los datos GPS cambia debido a factores externos (por ejemplo, el número de satélites que se reciben en ese momento o las condiciones meteorológicas).
- Asegúrese de que cumple todas las leyes y normativas pertinentes y de que cumple todos los requisitos de certificación para el uso previsto.
- Para garantizar una recepción óptima de las señales GPS por parte de la Mx-GPSA-Box, debe buscar un lugar de instalación fuera del edificio que permita una vista abierta del cielo.
- Sensibilidad de recepción: -180 dBm
- No debe superarse la longitud total del cable USB de 5 m/16,4 pies.



4. Caja de interfaz GPSA para MOBOTIX 7 y ONE - información para pedidos

La caja GPSA actual con conexión USB-C (en lugar de MxBUS) se puede conectar directamente a cualquier cámara MOBOTIX 7 y ONE mediante un cable MOBOTIX adicional. Tenga en cuenta que se debe utilizar un cable USB-C/MiniUSB **Mx-CBL-MUC-MU-x** para conectarse a una **M73**, pero se debe utilizar un cable de sensor MOBOTIX **Mx-A-S7A-CBL02/03**** para **las otras** cámaras **MOBOTIX 7** y la **ONE M1A-S**. Al utilizar cables USB disponibles en el mercado (sin un anillo de sellado específico de MOBOTIX) o una medida de sellado correspondiente, la resistencia a la intemperie de la conexión ya no está garantizada. El documento PDF **Mx_QI_Mx-GPSA-Box (instalación rápida/especificaciones técnicas)** está disponible en 4 idiomas: [DE](#) - [EN](#) - [FR](#) - [ES](#)

Cámara de información de pedidos		Precio MSRP*
Nombre del modelo Número de pedido	Descripción de la	
Caja GPSA para MOBOTIX 7/ONE Mx-F-GPSA	Temporizador GPS resistente a la intemperie para cámaras MOBOTIX 7 y MOBOTIX ONE - Compatible con GPS y Glonass - Conexión a la cámara mediante USB-C - Clase de protección IP66/IK08, -30 a 60 °C	Precios a consultar
Cable USB-C/MiniUSB, 1 m Mx-CBL-MUC-MU-1	USB-C recto > MiniUSB recto - Longitud 1 m/3,3 pies - Para conectar la GPSA y la caja 4IO a la cámara M73 y para conectar la caja RS232 IO (MX-OPT-RS1-EXT) a la S74	
Cable USB-C/MiniUSB, 5 m Mx-CBL-MUC-MU-5	USB-C recto > MiniUSB recto - Longitud 5 m/16,4 pies - Para conectar la GPSA y la caja 4IO a la cámara M73 y para conectar la caja RS232 IO (MX-OPT-RS1-EXT) a la S74	
Cable del sensor, 2 m Mx-A-S7A-CBL02	Cable de sensor recto, longitud 2 m/6,6 pies - Para conectar la GPSA y la caja 4IO a las cámaras M1A-S, S74, D71, Q71, c71, p71, v71 y para conectar módulos de sensor a la S74	
Cable de sensor, 3 m Mx-A-S7A-CBL03	Cable de sensor recto, longitud 3 m/9,9 pies - Para conectar la GPSA y la caja 4IO a las cámaras M1A-S, S74, D71, Q71, c71, p71, v71 y para conectar módulos de sensor a la S74	

*Los precios MSRP de MOBOTIX son precios de venta netos recomendados Ex Works (EXW), de fábrica en Alemania. En algunos países, es posible que los distribuidores de MOBOTIX tengan que aplicar precios de venta locales más elevados debido a normativas de importación/aranceles aduaneros.

****Ya no está disponible en MOBOTIX con efecto inmediato (EoL):**

Cable del sensor, 1 m Mx-A-S7A-CBL01	Cable de sensor recto, longitud 1 m/3,3 pies - Para conectar la GPSA y la caja 4IO a las cámaras M1A-S, S74, D71, Q71, c71, p71, v71 y para conectar módulos de sensor a la S74
---	--



5.

Actualizaciones de Software: VMS y Firmware de la Cámara



5.1 MxManagementCentre 2.9 con el complemento ampliado del panel térmico

MxManagementCenter (MxMC) es una aplicación MOBOTIX VMS para sistemas PC y MAC con un enfoque en la operación simple e intuitiva combinada con la máxima flexibilidad.

MxMC 2.9 ofrece correcciones de errores individuales y mejoras detalladas, como una nueva [página de información del proyecto](#), acceso a las [grabaciones de la tarjeta](#) SD de algunas cámaras MOBOTIX MOVE y notificaciones por correo electrónico ampliadas, por ejemplo, para procesos de Health Check o Thermal Dashboard.

Descarga gratuita y notas de la versión MxMC 2.9: <https://www.mobotix.com/en/node/19551>

En MxMC 2.9, la **función** Cuadro de mandos **térmico** (licencia independiente) disponible desde MxMC 2.8 también se ha ampliado para que los valores de temperatura registrados puedan enviarse periódicamente al usuario como CSV por correo electrónico si se supera el valor umbral térmico o para su posterior procesamiento.

Complemento del Cuadro de mandos térmico (sujeto a licencia, licencia de demostración de 30 días disponible gratuitamente): El uso del Thermal Dashboard está sujeto a un cargo y requiere la compra de la licencia correspondiente. Con la licencia básica (licencia base), los datos de temperatura de hasta cuatro cámaras térmicas MOBOTIX (desde la M15/S15 Térmica hasta la M73/S74 Térmica) pueden mostrarse en el panel. Se requiere una licencia de dispositivo para cada cámara térmica adicional. Puede encontrar información detallada sobre MxMC y las licencias disponibles en la [Comunidad MOBOTIX](#).

Información para pedidos de licencias de cuadros de mando térmicos para MxManagementCenter 2.9		
Nombre del modelo Número de pedido	Descripción de la	Precio MSRP*
Licencia base del cuadro de mandos térmico para MxMC Mx-SW-MC-Th-DB-Bas	Activa el Tablero Térmico MOBOTIX en el MxMC (desde 2.8) y soporta las funciones de la cámara térmica MOBOTIX - La aplicación se centra en: - Monitorización en vivo y monitorización de procesos críticos de temperatura - Análisis posterior de la curva de temperatura - Soporta cámaras térmicas MOBOTIX P3, P6 y P7 - Restricción de la P3 a gráficos de temperatura: sin áreas de puntos calientes - La licencia se activa a través del Portal de Licencias MOBOTIX. - La licencia no es transferible - Se requiere una licencia por MxMC. - Gráficos térmicos de máx. 4 cámaras térmicas pueden integrarse con una licencia - Cámaras térmicas adicionales requieren una licencia MOBOTIX MxMC Device por cámara - Licencia permanente	Precio a consultar
Licencia de demostración de la base del cuadro de mandos térmico Mx-SW-MC-Th-DB-Bas-30	Licencia de demostración de 30 días, disponible directamente en MOBOTIX, póngase en contacto con: vertrieb@mobotix.com	0 EUR / 0 USD
Dispositivo de tablero térmico Licencia Mx-SW-MC-Th-DB-Dev	Activa una cámara adicional para el Tablero Térmico MOBOTIX en el MxMC - Soporta las cámaras térmicas MOBOTIX P3, P6 y P7 - Licencia permanente	Precio a consultar

*Los precios MSRP de MOBOTIX son precios de venta netos recomendados Ex Works (EXW), de fábrica en Alemania. En algunos países, es posible que los distribuidores de MOBOTIX tengan que aplicar precios de venta locales más elevados debido a normativas de importación/aranceles aduaneros.

5.2 MOBOTIX HUB Versión 2024 R1; Actualización para DriverInstaller & Plug-Ins

New!	MOBOTIX HUB	MOBOTIX HUB	MOBOTIX HUB	MOBOTIX HUB	MOBOTIX HUB
	L1	L2	L3	L4	L5
Management Client - Advance Service reminder	+	√	√	√	√
Desk Client - Combined media player format	√	√	√	√	√
Web Client - Timeline in full-screen mode	√	√	√	√	√
Mobile Client - Alarm support on Maps	-	-	-	√	√
Web & Mobile Client - Audit log of the logout system	√	√	√	√	√
Device Pack 13.3a	√	√	√	√	√



MOBOTIX ofrece nuevas versiones de MOBOTIX HUB con funciones adicionales hasta tres veces al año. Basado en nuestro modelo de licencia, cada nueva versión requiere la compra de nuevas licencias de software. Esto no se aplica a los clientes con licencias de **Servicio Avanzado**, que pueden obtener las actualizaciones **gratuitamente**.

La última actualización del software MOBOTIX HUB (Release 2024 R1) está disponible en MOBOTIX desde el 20 de septiembre de 2024 (Detalles & Descarga):

➤ **MOBOTIX HUB 2024 R1:** <https://www.mobotix.com/en/node/19668>

También son nuevos los productos complementarios de software HUB DriverInstaller y Plug-Ins, disponibles gratuitamente desde el 22 de noviembre de 2024 (Detalles y descarga):

➤ **MOBOTIX HUB DriverInstaller 133a:** <https://www.mobotix.com/en/node/19671>

➤ **MOBOTIX HUB Plug-Ins 2024-11-22:** <https://www.mobotix.com/en/node/20422>

Encontrará más información y consejos sobre MOBOTIX HUB y las últimas versiones aquí:

➤ **Comunidad** [MOBOTIX](#)

Puede reservar cursos de formación MOBOTIX HUB con un enfoque técnico o de ventas en línea aquí:

➤ **Calendario de formación**

5.3 Actualizaciones del Firmware de MOBOTIX MOVE

Nuevas versiones de software para las cámaras MOBOTIX MOVE

MOBOTIX ofrece actualmente siete actualizaciones de software para la **cartera de productos MOVE**. El programa informático está disponible en el sitio web de MOBOTIX desde el 13 de septiembre de 2022. Las descripciones y notas de la versión están disponibles para su **descarga gratuita**.



Cámaras MOBOTIX MOVE - Notas de la versión y descargas de software:

1. [Versión de MxMOVE mb20240816BX](#) (Mx-VM1A-20-IR-VA)
2. [Versión de MxMOVE mb20240816SX](#) (Mx-VB2(1)A-5-IR-VA, Mx-VB3(2)A-2-IR-VA, Mx-VD2(1)A-5-IR-VA, Mx-VD3(2)A-2-IR-VA, Mx-VB2A-2-IR, Mx-VD2A-2-IR)
3. [Versión de MxMOVE mb20240816YX](#) (Mx-SD2A-230-LL-VA, Mx-SD2A-230-LL-FM-VA, Mx-SD1A-540-IR-VA, Mx-SD1A-831-LIR-VA)
4. [Versión de MxMOVE mb20240823UX](#) (Mx-VB1A-8-IR-VA, Mx-VD1A-8-IR-VA, Mx-VH1A-12-IR-VA)
5. [Versión de MxMOVE mb20240823UX_8G_ALPR](#) (Mx-VB1A-2-IR-(VAX)-ALPR, Mx-VB1A-2-IR-D-(VAX)-ALPR)
6. [Versión de MxMOVE mb20240829TU](#) (Mx-VT1A-2-IR, Mx-VT1A-5-IR, Mx-VT1A-203-IR, Mx-VT1A-503-IR)
7. [Versión de MxMOVE mb20240830NX](#) (Mx-MD1A-5-IR)

5.4 MOBOTIX ONE M1A-S: Versión del sistema MX 8.0.0.94



Fácil integración en sistemas de videovigilancia grandes y pequeños o funcionamiento autónomo

La cámara **MOBOTIX ONE M1A-S** puede integrarse fácilmente en **MxManagementCenter** (a partir de 2.8.1), **MOBOTIX Live App**, **MOBOTIX HUB** (con el nuevo [MOBOTIX HUB Driver](#)) y **MOBOTIX CLOUD** (compatibilidad con "Direct to Cloud" con futuras versiones de firmware). Por supuesto, todos los sistemas VMS basados en ONVIF también son compatibles con la nueva plataforma MOBOTIX ONE. Gracias al sistema de vídeo completo integrado (arquitectura descentralizada), la cámara también puede utilizarse como solución de sistema local o móvil.

Al igual que con todas las cámaras IoT de MOBOTIX, también es posible acceder directamente a **la interfaz de usuario del firmware de la cámara** a través de un navegador web estándar, sin necesidad de dispositivos ni licencias adicionales. El **firmware actual de MX-System Release**, así como todas las actualizaciones futuras, pueden descargarse gratuitamente de por vida desde el sitio web de MOBOTIX.

Versión 8.0.0.94 del Sistema MX para todas las cámaras MOBOTIX ONE M1A-S (detalles y descarga): <https://www.mobotix.com/en/node/19640>

The diagram illustrates four integration options for MOBOTIX ONE M1A-S cameras, separated by vertical blue lines:

- MOBOTIX MxMC:** Represented by a camera lens icon and a screenshot of the MxManagementCenter software interface.
- MOBOTIX Live App:** Represented by a stylized owl face icon and a hand holding a smartphone displaying the app's interface. Download buttons for Google Play and the App Store are shown.
- MOBOTIX HUB:** Represented by a hexagon icon with a dot. Below it are five icons labeled MOBOTIX HUB L1 through L5, each showing a different building or facility icon.
- MOBOTIX CLOUD:** Represented by a cloud icon.

5.5 Versión 7.3.5.22 del sistema MX sólo para sistemas Kepler NurseAssist c71 (sensor inteligente)

Actualización del firmware y nueva licencia ampliada para todos los sensores NurseAssist MOBOTIX c71 (con tecnología Kepler Vison)

La última versión de firmware gratuita **exclusiva para el sensor inteligente NurseAssist c71** incluye una actualización del rendimiento de la aplicación NurseAssist y es obligatoria para el uso de la nueva **aplicación Kepler NurseAssist Extended App** (Mx-APP-KEP-NUA-EXT).

Enlaces importantes:

- Descarga de firmware: <https://www.mobotix.com/en/node/20420>
- Aplicación Kepler NurseAssist: <https://www.mobotix.com/en/node/19567>
- c71 Página web de NurseAssist: <https://www.mobotix.com/en/mobotix-c71-nurseassist>



5.6 Aplicación MOBOTIX LIVE 2.7.3 para iOS

La aplicación MOBOTIX LIVE versión iOS 2.7.3 para iPhone y iPad está disponible gratuitamente en la [App Store](#) desde el 2 de octubre de 2024. El uso con iOS 18 ya es totalmente posible.

La versión actual para Android está disponible [en Google Play Store](#).

¿Para qué necesito esta aplicación?

La APP MOBOTIX LIVE le permite acceder a sus cámaras MOBOTIX y estaciones de puerta MOBOTIX de forma rápida y sencilla a través de su smartphone o tableta. No vuelva a perder una visita gracias a las notificaciones push. MOBOTIX LIVE muestra el mensaje de timbre de una estación de puerta de vídeo IP MOBOTIX, así como vistas en directo y en reproducción de las cámaras IoT MOBOTIX. Examine los últimos eventos en la estación de puerta/cámara en la vista de reproducción. Visualice varias secuencias en directo de cámaras en las vistas de cuadrícula, utilice la búsqueda automática de cámaras, la visualización en directo, la conexión de cámaras mediante SSL y muestre el estado de la conexión.

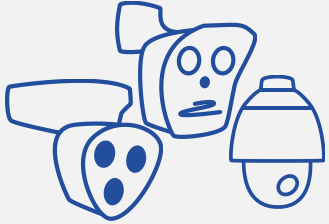


6.

Enlaces importantes

Enlaces importantes

Productos



[Vista general de toda la gama de productos MOBOTIX...](#)

Software



[Descarga de software, firmware, aplicaciones y paquetes de controladores...](#)

Documentación



[Documentación técnica, libros blancos, dibujos técnicos y mucho más...](#)

Cursos de formación



[Fechas actuales de seminarios web, cursos de formación y eventos...](#)

Lista de precios (sólo disponible para socios certificados)



[Lista de precios en el Portal de Socios de MOBOTIX, incluidos los catálogos ETIM y DATANORM](#)

¡Forme parte de la comunidad MOBOTIX!



MOBOTIX Community



La Comunidad MOBOTIX - apoyo las 24 horas del día

¿Es usted socio de MOBOTIX, cliente, usuario o simplemente está técnicamente muy interesado en nuestros innovadores productos de calidad como las cámaras inteligentes "Made in Germany", las aplicaciones de cámara MOBOTIX 7 con la última tecnología AI o las modernas soluciones VMS como MOBOTIX HUB o MOBOTIX CLOUD?

Visite ahora nuestra plataforma comunitaria. Nuestros expertos de soporte técnico y usuarios externos experimentados proporcionan consejos sobre la configuración y el uso de las soluciones MOBOTIX - y la solución de problemas si es necesario. Además de una gran cantidad de valiosa información técnica y consejos, por supuesto también puede intercambiar ideas con otros miembros de la familia mundial MOBOTIX en el foro de usuarios.

Aspectos jurídicos de la grabación de vídeo y audio

Al utilizar productos de MOBOTIX AG, deben observarse todas las normas de protección de datos para la vigilancia de imagen y sonido. Dependiendo de la legislación nacional y del lugar de instalación de las cámaras, la grabación de datos de imagen y sonido puede estar sujeta a requisitos de documentación o prohibida. Por lo tanto, todos los usuarios de productos MOBOTIX deben familiarizarse con las normativas aplicables y cumplirlas. MOBOTIX AG no se hace responsable del uso ilegal de sus productos.

BeyondHumanVision

MOBOTIX

MOBOTIX AG
Kaiserstrasse
67722 Langmeil
Germany

+49 6302 9816-0
info@robotix.com
www.robotix.com

MOBOTIX, the MOBOTIX Logo, MxControlCenter, MxEasy, MxPEG, MxDisplay and MxActivitySensor are trademarks of MOBOTIX AG registered in the European Union, the U.S.A. and in other countries • Subject to change without notice • MOBOTIX do not assume any liability for technical or editorial errors or omissions contained herein • All rights reserved • © MOBOTIX AG