



PSIM Software met een open architectuur

advancis



# Inhoudsopgave

**04**

## **Wat is PSIM Software?**

Physical Security Information Management

---

**06**

## **WinGuard**

Organiseer uw beveiliging

---

**10**

## **WinGuard Express**

De optimale oplossing voor kleine installaties

---

**12**

## **WinGuard Basic**

De ideale start versie voor installaties met meerdere werkplekken

---

**14**

## **WinGuard Professional**

De comfortabele en flexibele oplossing voor grotere installaties

**16**

## **WinGuard Enterprise**

Bijna ongelimiteerde toepassingsmogelijkheden

---

**18**

## **Licentie overzicht**

Versies en uitbreidingen

---

**19**

## **WinGuard Life Cycle Services**

Profiteer van het altijd up-to-date zijn met het WinGuard Update Contract

---

**20**

## **Succesverhalen**

Een selectie van de meest uiteenlopende WinGuard projecten

---

**22**

## **Overall gebruikt**

Het hoogste beveiligingsniveau voor elke toepassing

# Wat is PSIM Software?

## Physical Security Information Management



### PSIM+

Physical Security Information Management (PSIM) is een softwareplatform dat verschillende losse beveiligingssystemen integreert en beheert via een uitgebreide uniforme gebruikersinterface. Dit maakt het mogelijk dat de gebruiker meldingen, komende vanuit de onderliggende systemen, signaleert en deze op een efficiënte manier kan behandelen.

Met WinGuard definiëren wij PSIM+ software als een oplossing die verder gaat dan de gebruikelijke scope. Hiervoor bieden wij een domein overstijgende integratie van de algehele beveiliging, gebouwautomatisering en communicatie technologie.

Een ander voordeel, vergeleken met conventionele PSIM oplossingen, is de integratie met bovenliggende "Mission Control" systemen.

WinGuard verzameld alle meldingen van verschillende beveiliging- en informatiesystemen. De intelligente visualisatie van meldingen maakt het voor de gebruiker eenvoudig situaties te identificeren. Met behulp van dynamische workflows en geautomatiseerde acties wordt de gebruiker, conform de geldende richtlijnen, door het juiste afhandelprotocol geleid.



- |                       |                          |                             |                           |                           |
|-----------------------|--------------------------|-----------------------------|---------------------------|---------------------------|
| 1. Brand detectoren   | 7. Perimeter             | 13. Brand det. positie plan | 19. IT Infrastructuur     | 25. Verlichting           |
| 2. Sprinkler systeem  | 8. Publieke adressering  | 14. Intercom                | 20. Radiocomm. (unicatie) | 26. Weer station          |
| 3. RFID lezers        | 9. Slagbomen en bollards | 15. Persoonlijk nood alarm  | 21. Verwarming            | 27. Lift                  |
| 4. Video camera       | 10. Sleutelmanagement    | 16. E-mail, SMS, Pager      | 22. Airco                 | 28. Energie consumptie    |
| 5. Bewegingsdetector  | 11. Nooduitgangen        | 17. Mobile toegang          | 23. Ventilatie            | 29. Parkeer management    |
| 6. Glasbreuk detector | 12. Vluchtdeur terminal  | 18. Telecommunicatie        | 24. Jaloezieën            | 30. Gebouw automatisering |

# WinGuard

Organiseer uw beveiliging



## Open platform

Met meer dan 1400 installaties in verschillende toepassingsgebieden is WinGuard en van de wereldwijde marktleiders.

Het is een fabrikant neutraal software platform met een open architectuur zodat de totale, technische, infrastructuur van een gebouw gevisualiseerd en gemonitord kan worden. Dit vereenvoudigt de complexe werkprocessen in een meldkamer aanzienlijk.

## Begeleide werkprocessen

De gebruiker werkt met een intuïtieve en aanpasbare gebruikersinterface welke hem, afhankelijk van de betreffende situatie, van plattegronden en camerabeelden kan voorzien.

Begeleide proces instructies ondersteunt de gebruikers bij het afhandelen van meldingen en leidt hem door de benodigde acties voor het snel en trezeker oplossen van de situatie.





## Rapportages & evaluaties

Alle gebeurtenissen zoals statusveranderingen, inkomende meldingen of gebruikershandelingen worden binnen WinGuard gelogd. Op basis van deze gegevens kunnen rapportages en evaluaties worden gemaakt. Hiermee is snel een overzicht gemaakt van de relevante cijfers van zowel de aangesloten systemen als ook de meldkamer.

Deze informatie kan voor extern gebruik worden geëxporteerd in standaard formaten, of real-time beschikbaar worden gesteld.

## Vrije schaalbaarheid

Het platform is schaalbaar van een standalone systeem tot en met een internationaal gekoppeld controle centrum en kan op elke moment worden uitgebreid met, servers, werkplekken, modules en interfaces. Momenteel zijn er meer dan 400 interfaces beschikbaar. Desgewenst kunnen er ook nieuwe interfaces ontwikkeld worden.

Daarom is WinGuard de ideale oplossing voor uiteenlopende project eisen.

# WinGuard

## Voordelen en functionaliteiten



### Open architectuur

Subsystemen zijn verbonden met WinGuard middels interface drivers. Naast de ondersteuning van standaard protocollen biedt WinGuard meer dan 400 fabrikant specifieke interface modules.

---



### Modulair & schaalbaar

Door individueel aanpasbare modules als ook de vrij schaalbaarheid van het systeem zelf biedt WinGuard altijd de perfecte oplossing voor de meest uiteenlopende vereisten.

---



### Versleuteling

Naast de versleuteling van de netwerk communicatie via TLS is het ook mogelijk om de zeer krachtige en robuuste database te versleutelen middels AES conform de hoogste beveiligingsstandaarden.

---



### CAD Ondersteuning

De WinGuard CAD Support module maakt het mogelijk om CAD tekeningen in DWG, DXF en DGN formaat te importeren of te koppelen. Door middel van de CAD Support Plus module kunnen ook de sensor posities automatisch overgenomen worden.

---



### Notificaties

WinGuard Melding Routing biedt de mogelijkheid voor het dynamisch sturen van meldingen naar werkstations en mobiele apparaten. Verder is het ook mogelijk om tekst berichten en audio opnames te sturen.

---



### Mobiele apparaten

Web toegang en Apps (iOS en Android) geven de toegang tot alle meldingen en werkzaamheden van de meldkamer op elk gewenst moment.

---



### Videomanager

Door middel van de Video Manager kunnen zowel analoge als digitale video systemen bediend worden. Videobeelden, PTZ bediening en archief toegang worden op een uniforme manier gerealiseerd. Vooropgesteld dat de aangesloten systemen deze functionaliteiten bieden.



### Video archief

Het Video Archief biedt, onafhankelijk van het video systeem, de mogelijkheid voor het aanmaken van bookmarks en om filmfragmenten in WinGuard op te slaan. De bookmarks of filmfragmenten kunnen gekoppeld worden aan meldingen en extra informatie kan toegevoegd worden.





## Gebruikersbeheer

WinGuard biedt een uitgebreide gebruikers- en rechtenbeheer. Optioneel kan een bestaande Active Directory (LDAP) gebruikt worden voor gebruikersbeheer.

---



## Redundantie

Door meerder WinGuard Standby Server toe te passen is de complete database van het hoofdsysteem continue aanwezig op een of meerder computers. Hiermee wordt continue de beschikbaarheid en stabiliteit geborgd.

---



## Locaties

Verspreide locaties kunnen gekoppeld worden middels locatie servers om lokale autonomie te borgen zodra de verbinding met centrale servers in het netwerk onderbroken wordt.

---



## Segmentatie

Door gebruik te maken van segmentatie kan de database van de netwerksystemen onderverdeeld worden in segmenten om zo de toegang tot klant- of locatiegegevens te beperken.

---



## Geo informatie

Integratie met geografische informatie systemen. De positie en statussen van datapunten kunnen dynamisch gevisualiseerd worden op kaarten en geïntegreerd worden in melding afhandeling.

---



## Configuratie

Met de geïntegreerde grafische- en teksteditor kunnen zowel overzichtstekeningen, melding tekeningen als ook afhandelprotocollen aangemaakt en onderhouden worden. De gebruikersinterface kan individueel aangepast worden via gebruikers layouts en profielen.

---



## Facility manager

De WinGuard Facility Manager maakt het mogelijk om een collectie van onderhoudsdata en inspectie intervallen van niet-verbonden system aan te maken. Bijvoorbeeld voor brandblussers, sprinkler systemen, airconditioning systemen, etc.



## Tijdsturing

De Tijdsturing Module biedt kalenders, tijdsturingen, een dodemansknop, geautomatiseerde acties als ook beheerde schakelingen (tijdgebonden en gemonitorde systeemshakelingen) in WinGuard.



## WinGuard Express

De optimale oplossing voor kleine installaties

WinGuard Express is een standalone systeem met maximaal 3000 data point units en drie interfaces naar subsystemen: De perfect en kostenefficiënte oplossing voor een enkele locatie die geen extra werkplekken nodig heeft buiten het hoofdsysteem.

WinGuard Express is geschikt voor bijvoorbeeld de koppeling van de toegangscontrole met videobewaking of voor visualisatie en controle van brand-detectiesystemen met maximaal 3000 detectoren. Ook het geautomatiseerde afdrukken van brandmelder posities op plattegronden bij een melding behoort tot de mogelijkheden.

Uiteraard kan WinGuard Express op elk moment worden uitgebreid door het toevoegen van functionele en interface modules.

- ✓ Kosten efficiënte oplossing voor kleine projecten
- ✓ Tot max. 3000 DPU en drie interfaces naar subsystemen
- ✓ Koppelen van verschillende, in het gebouw aanwezige, apparaten en systemen
- ✓ Flexibele toegang en notificatie via optionele mobiele app

## Toepassingsvoorbeeld

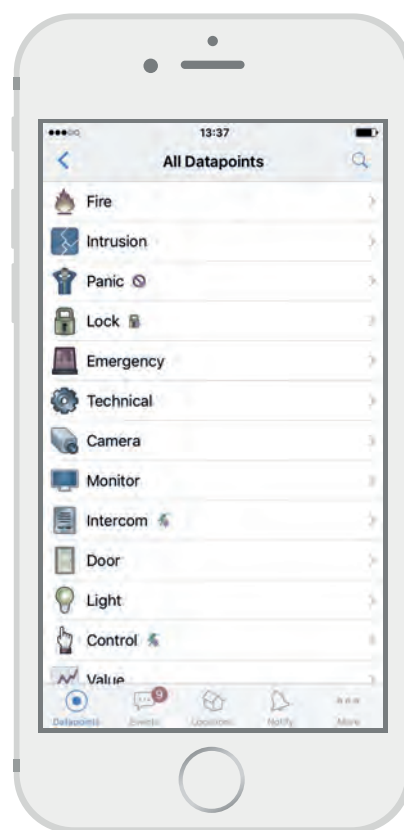
De iPhone of Android App kan al gebruikt worden in combinatie met WinGuard Express waarmee mobiele toegang tot WinGuard en de aangesloten systemen mogelijk gemaakt wordt. De notificatie van gebruikers door middel van het doorsturen van meldingen is hierbij mogelijk.

## Project voorbeeld

Met WinGuard Express kunnen al uitgebreide beveiligingsconcepten voor kleinere objecten worden gerealiseerd. Indien het werkstation niet continue bemand is kunnen meldingen direct doorgestuurd worden naar het mobiele apparaat van de verantwoordelijke persoon door gebruik te maken van de WinGuard Mobiele App. Tevens wordt ook de exacte locatie informatie waar de gebeurtenis plaats vindt doorgestuurd. Dit zorgt voor duidelijke lokalisatie waarmee het personeel de benodigde maatregelen kan nemen om de situatie onder controle te krijgen.

Vice versa kan ook melding informatie, welke niet automatisch geregistreerd wordt door de aan WinGuard gekoppelde technische systemen, getriggerd worden door gebruik te maken van een smartphone of tablet. Bijvoorbeeld kan bij het ontdekken van een lekkage van gevaarlijke vloeistoffen middels de App een melding gegenereerd worden inclusief notities, foto's video of audio opnames. Dit borgt een snelle reactie tijdens een noodgeval.

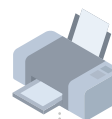
Voor onderhoudsdoeleinden is het ook mogelijk om detectoren middels de Mobiele App in en uit te schakelen.



Mobiele App

Meldkamer

Printer



LAN



BMS



CCTV



TCS



## WinGuard Basic

De ideale start versie voor installaties met meerdere werkplekken

WinGuard Basic is een gedistribueerd systeem voor maximaal 5 werkplekken, 5.000 datapunt units en vijf interfaces. De optimale oplossing voor middelgrote installaties inclusief een omgeving met meerdere werkplekken.

Het systeem is het ideale platform voor de koppeling van diverse veiligheid, gebouw of informatie management systemen. Brandmeldinstallaties, inbraakdetectie, toegangscontrole, videobewaking of communicatiesystemen worden beheerd met één uniforme gebruikersinterface. Afhankelijk van de prioriteit of verantwoordelijkheid kunnen meldingen naar een specifiek werkstation gestuurd worden. Volledige controle over alle aangesloten systemen, middels geautoriseerde gebruikers, is uiteraard altijd mogelijk.

- ✓ Gedistribueerde systemen in middelgrote installaties
- ✓ Tot max. 5.000 DPU, vijf werkplekken en vijf interfaces naar subsystemen
- ✓ Centrale documentatie en uitgebreide rapportage mogelijkheden
- ✓ Doelstatus monitoring van aangesloten detectoren of gebieden, bijv. scherp/onscherp



## Toepassingsvoorbeeld

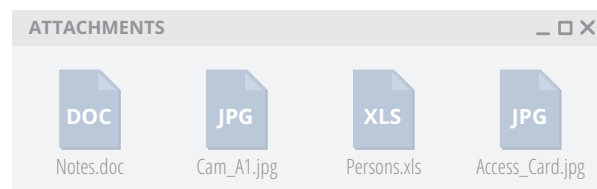
Bestandsbijlages zoals videobeelden, filmfragmenten, notities, e-mails, foto's en andere documenten kunnen als bijlage toegevoegd worden aan een binnenkomende melding.

## Project voorbeeld

In een bewaakt gebouw zijn normaliter toegangscontrole gecombineerd met video monitoring de essentiële componenten van de geïnstalleerde beveiligingstechniek om er voor te zorgen dat het gebouw of specifieke gebieden alleen toegankelijk is voor geautoriseerde personen.

In het geval van een poging tot ongeautoriseerde toegang kan WinGuard, naast het genereren van een melding, automatisch personeelsgegevens zoals de naam en foto van de kaarthouder als ook de boekingshistorie ophalen. De in het gebied geïnstalleerde camera's worden automatisch opgeschakeld zodat een snelle verificatie van de situatie mogelijk is. De afbeeldingen kunnen direct als bijlage naar de verantwoordelijke persoon gestuurd worden voor het nemen van de juiste maatregelen. Door de uniforme gebruikers interface is melding afhandeling en het beheren van de aangesloten systemen zeer gebruikersvriendelijk en efficiënt.

Centrale documentatie en uitgebreide rapportage mogelijkheden zijn bijkomende voordelen, mogelijk gemaakt door WinGuard



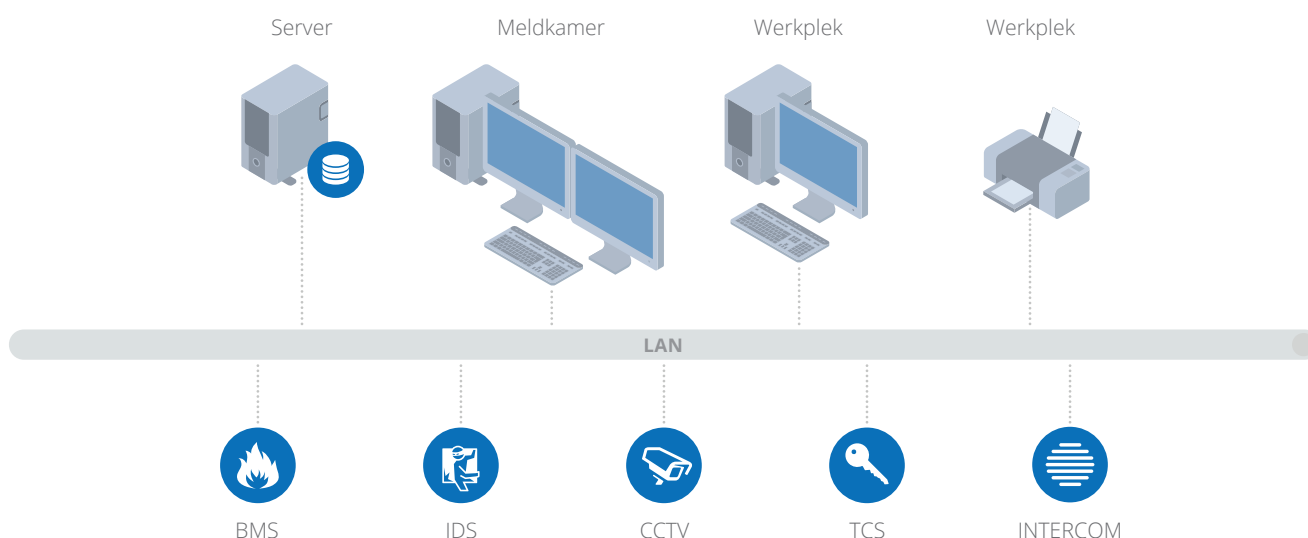
Cam\_A1.jpg

ID	Company	Last Name	First Name	Email	Ad.	Job Title	Business Phone	Home Phone	Mobile	Fax	Marriage Address	City	State	Province	ZIP	Postal Code	Country
1	Company A	Beckes	Anna			Owner	(12)955-0100				123555-0123 1st Street	Seattle	WA		99999		USA
2	Company B	Gottlieb	Anthony			Owner	(12)955-0100				123555-0123 2nd Street	Boston	MA		99999		USA
3	Company C	Avon	Thomas			Purchaser	(12)955-0100				123555-0123 3rd Street	Los Angeles	CA		99999		USA
4	Company D	Lee	Christina			Purchaser	(12)955-0100				123555-0123 4th Street	New York	NY		99999		USA
5	Company E	O'Donnell	Maureen			Owner	(12)955-0100				123555-0123 5th Street	Memphis	MI		99999		USA
6	Company F	Peters	Chris			Purchaser	(12)955-0100				123555-0123 6th Street	Minneapolis	WA		99999		USA
7	Company G	Yip	Ming-Yang			Owner	(12)955-0100				123555-0123 7th Street	Boston	MA		99999		USA
8	Company H	Anderson	Elizabeth			Purchaser	(12)955-0100				123555-0123 8th Street	Portland	OR		99999		USA
9	Company I	Mohrman	David			Purchaser	(12)955-0100				123555-0123 9th Street	San Jose	CA		99999		USA
10	Company J	Wacker	Richard			Purchaser	(12)955-0100				123555-0123 10th Street	Chicago	IL		99999		USA
11	Company K	Friedman	Peter			Purchaser	(12)955-0100				123555-0123 11th Street	Miami	FL		99999		USA
12	Company L	Eisenberg	Julia			Purchaser	(12)955-0100				123555-0123 12th Street	Las Vegas	NV		99999		USA
13	Company M	Ludick	Andre			Purchaser	(12)955-0100				123555-0123 13th Street	Memphis	TN		99999		USA
14	Company N	Gallo	Charles			Purchaser	(12)955-0100				123555-0123 14th Street	Denver	CO		99999		USA
15	Company O	Fujikawa	Hiromasa			Purchaser	(12)955-0100				123555-0123 15th Street	Honolulu	HI		99999		USA
16	Company P	Goldstein	Daniel			Purchaser	(12)955-0100				123555-0123 16th Street	San Francisco	CA		99999		USA
17	Company Q	Siegel	Jean-Philippe			Owner	(12)955-0100				123555-0123 17th Street	Seattle	WA		99999		USA
18	Company R	Andriani	Michelle			Purchaser	(12)955-0100				123555-0123 18th Street	Boston	MA		99999		USA
19	Company S	Espinoza	Alexander			Accountant	(12)955-0100				123555-0123 19th Street	Los Angeles	CA		99999		USA

Persons.xls



Access\_Card.jpg





## WinGuard Professional

De comfortabele en flexibele oplossing voor grotere installaties

WinGuard Professional is een gedistribueerd systeem tot maximaal 15 werkplekken, 25.000 data point units en 15 interfaces. De ontwikkeling van nieuwe interfaces is hierbij mogelijk.

Het systeem biedt verschillende redundantie niveaus om een hoge beschikbaarheid te borgen voor het beveiligings- en gebouwmanagementplatform. Dankzij de Hots stand-by worden systeemfunctionaliteiten behouden ook als een centraal component faalt. Dit is met name van belang in kritieke omgevingen, bijvoorbeeld in de financiële sector, data centers, justitiële inrichtingen of andere hoog risico sectoren.

- ✓ Gedistribueerde systemen in grote installaties
- ✓ Tot max. 25.000 DPU, 15 werkplekken en 15 interfaces naar subsystemen
- ✓ Meervoudige redundantie en hoge beschikbaarheid
- ✓ Automatisch overnemen van detectorposities van bestaande CAD plattegronden

## Toepassingsvoorbeeld

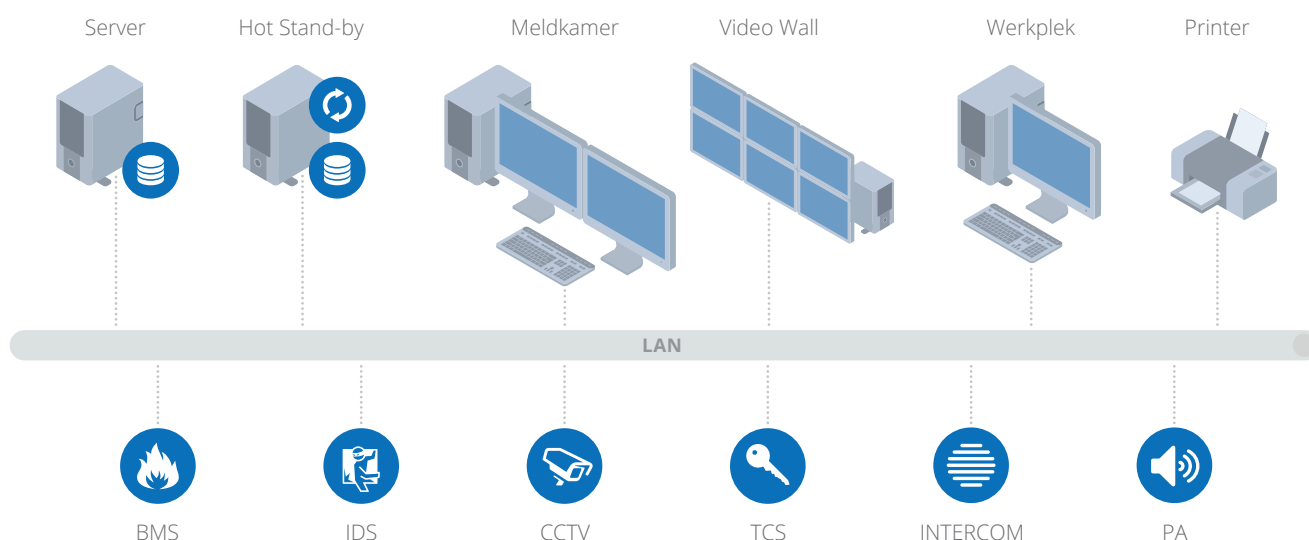
De module “Beheerde Schakelingen” maakt het mogelijk om datapunt schakelingen (bijv. activatie /de activatie) te plannen. De betreffende status wordt dan real-time gemonitord.

## Project voorbeeld

Uitgebreide systemen vereisen vaak veel middelen om schakelingen te beheeren van technische systemen, bijvoorbeeld het in- en uitschakelen van brand detectoren gedurende onderhoudswerkzaamheden. Dit kan er toe leiden dat meldkamer medewerkers direct betrokken worden bij de onderhoudswerkzaamheden en zicht niet meer kunnen focussen op belangrijke alarmen.

Met behulp van “Beheerde schakelingen” kunnen de verantwoordelijke personen via een Web formulier een geplande schakeling aanvragen zodat deze alleen hoeft te worden geaccordeerd door de meldkamer. Het proces is gedigitaliseerd en gedurende de gedefinieerde periode worden de doelstatussen van de detectoren gemonitord om te voorkomen dat ongemerkt veranderingen door derde partijen rechtstreeks op het subsysteem worden gedaan. De goedkeuring als ook de huidige status van de detector kan door de aanvrager gezien worden. Door get digitaliseerde proces reduceert de module ongewenste alarmen en help gevaarlijke situaties te detecteren.

In veel gevallen is brandmeld technologie een van de meest belangrijke aspecten bij grote installaties. Door gebruik te maken van de WinGuard CAD Support Plus Module kunnen alle detector posities en attributen automatisch overgenomen worden vanuit de plattengronden. In het geval van een alarm wordt de betreffende plattengrond inclusief de alarm gevende melder direct getoond op de gebruikersinterface.







## WinGuard Enterprise

Nagenoeg ongelimiteerde toepassingsmogelijkheden

WinGuard Enterprise is een gedistribueerd systeem met een onbeperkt aantal locaties, werkplekken, data punt units en interfaces. De ontwikkeling van nieuwe interfaces is ook hierin mogelijk.

WinGuard Enterprise is bedoeld voor multi-locatie-systemen. De ideale oplossing voor bijv. verschillende locaties van winkelketens. Met de System Manager module is het beheren van verschillende onafhankelijke WinGuard systemen, verspreid over meerdere locaties, mogelijk. De status van elk systeem wordt weergegeven in een taakbalk als een onderdeel binnen WinGuard zodat de gebruiker een duidelijk overzicht heeft. Automatische acties kunnen op elke aangesloten locatie door het systeem worden uitgevoerd, waardoor gecentraliseerd beheer mogelijk gemaakt wordt.

- ✓ Wereldwijde installaties met een ongelimiteerd aantal locaties
- ✓ Ongelimiteerd aantal locaties, DPU en werkplekken
- ✓ Autonome werking van locaties
- ✓ Integratie van proces ondersteunende software mogelijk, bijvoorbeeld incidenten management, ticketing of data mining systemen

## Toepassingsvoorbeeld

Kaartmateriaal kan geïntegreerd worden middels de Geo data interface om zo de visualisatie van multi-locatie installaties en mobiele apparaten mogelijk te maken.

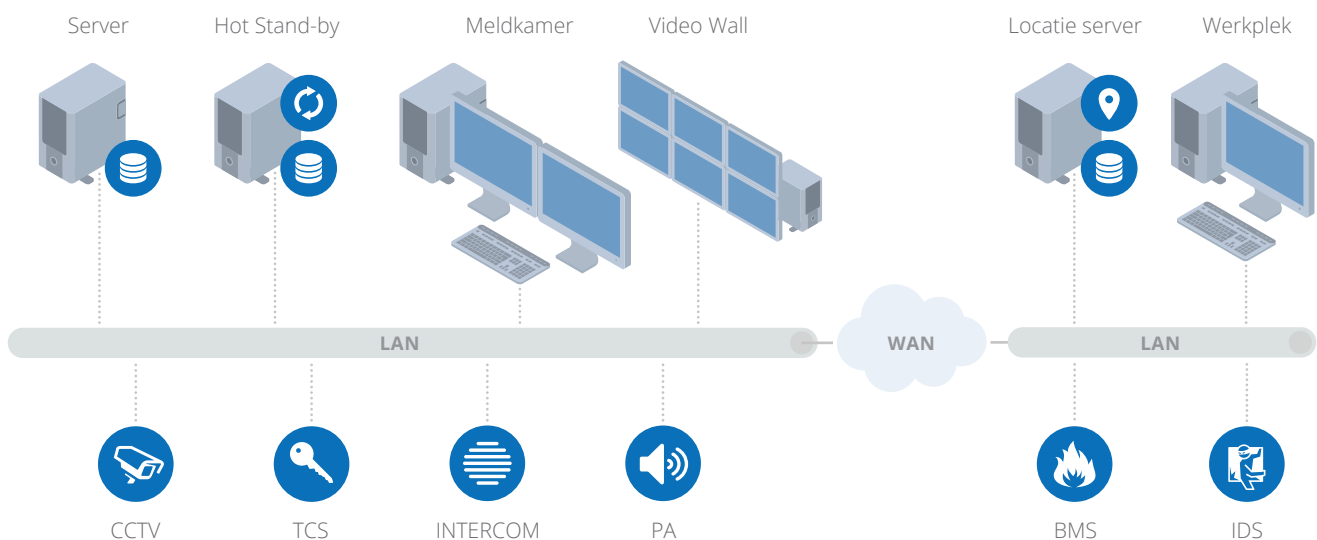
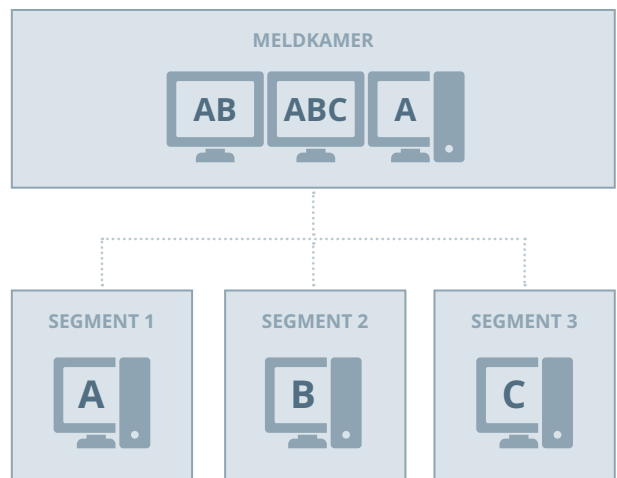
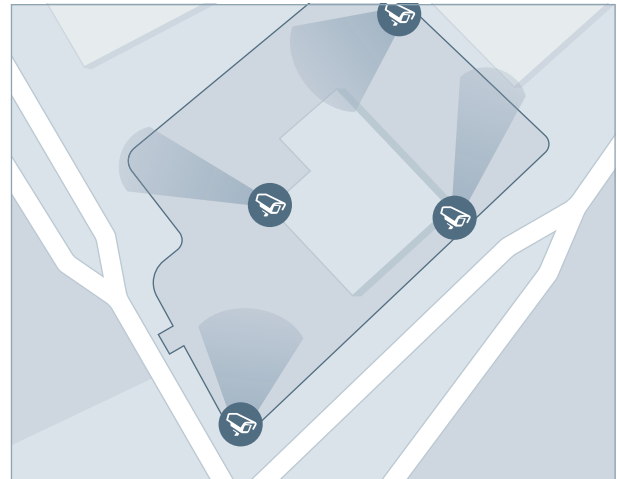
Door gebruik te maken van segmentatie kunnen grote projecten eenvoudig beheerd worden omdat de gegevens replicatie bijvoorbeeld gelimiteerd kan worden tot specifieke locaties.

## Project voorbeeld

Waar meerdere locatie 24/7 bewaakt moeten worden biedt een centrale meldkamer de ideale oplossing om de efficiëntie te verhogen en de kosten te verlagen. WinGuard verzamelt met behulp locatieservers, geïnstalleerd op de betreffende locaties, informatie van de aangesloten systemen. Meldingen worden op een uniforme gebruikersinterface getoond op de centrale werkstations.

Speciaal voor uitgebreide installatie biedt segmentatie om enkele segmenten (bijvoorbeeld locaties) te isoleren van data ontvangst. Hiermee wordt niet alleen de beveiliging verhoogd maar ook de prestatie omdat er minder data gedistribueerd en gesynchroniseerd hoeft te worden binnen het systeem.

Het gebruik van verdere dataminingtools biedt een optimale aanvulling op het gebied van evaluatie en statistieken. De gegevens welke door WinGuard verzameld wordt kunnen individueel getoond worden (tekeningen, lijsten, diagrammen) om een eenvoudige analyse mogelijk te maken.



# Licentie overzicht

## Versies en uitbreidingen

	WinGuard X4 <b>EXPRESS</b>	WinGuard X4 <b>BASIC</b>	WinGuard X4 <b>PROFESSIONAL</b>	WinGuard X4 <b>ENTERPRISE</b>
<b>DATAPUNTEN</b>				
Datapunt units	max. 3,000	max. 5,000	max. 25,000	Ongelimiteerd
<b>FUNCTIONALITEITEN</b>				
Bedienaar alarm	✓	✓	✓	✓
Spraak en fax notificatie	✓	✓	✓	✓
E-Mail notificatie	✓	✓	✓	✓
SMS notificatie	✓	✓	✓	✓
CAD Ondersteuning	✓	✓	✓	✓
Virtuele module	✓	✓	✓	✓
Tijd planner	✗	✓	✓	✓
Facility Manager	✗	✓	✓	✓
Gebruikersbeheer Plus	✗	✓	✓	✓
CAD Ondersteuning Plus	✗	✗	✓	✓
SQL Export	✗	✗	✓	✓
WinGuard OPC Server	✗	✗	✗	✓
Geo Informatiesysteem (GIS)	✗	✗	✗	✓
<b>SYSTEEM UITBREIDINGEN</b>				
Mobiele App	✓	✓	✓	✓
Webclient	✗	✓	✓	✓
Werkplek	✗	max. 5	max. 15	✓
Video Display Control	✗	✗	✓	✓
Interface server	✗	✗	max. 5	✓
Hot stand-by	✗	✗	✓	✓
Locatie server	✗	✗	✗	✓
System Manager	✗	✗	✗	✓
<b>WERKPLEK UITBREIDINGEN</b>				
Video Manager	✓	✓	✓	✓
Video Control	✓	✓	✓	✓
Editor	✗	✓	✓	✓
Multi Monitor Ondersteuning	✗	✓	✓	✓
<b>INTERFACES</b>				
Interface (bestaand)	max. 3	max. 5	max. 15	✓
Interface (nieuw)	✗	✗		✓

# WinGuard Life Cycle Services

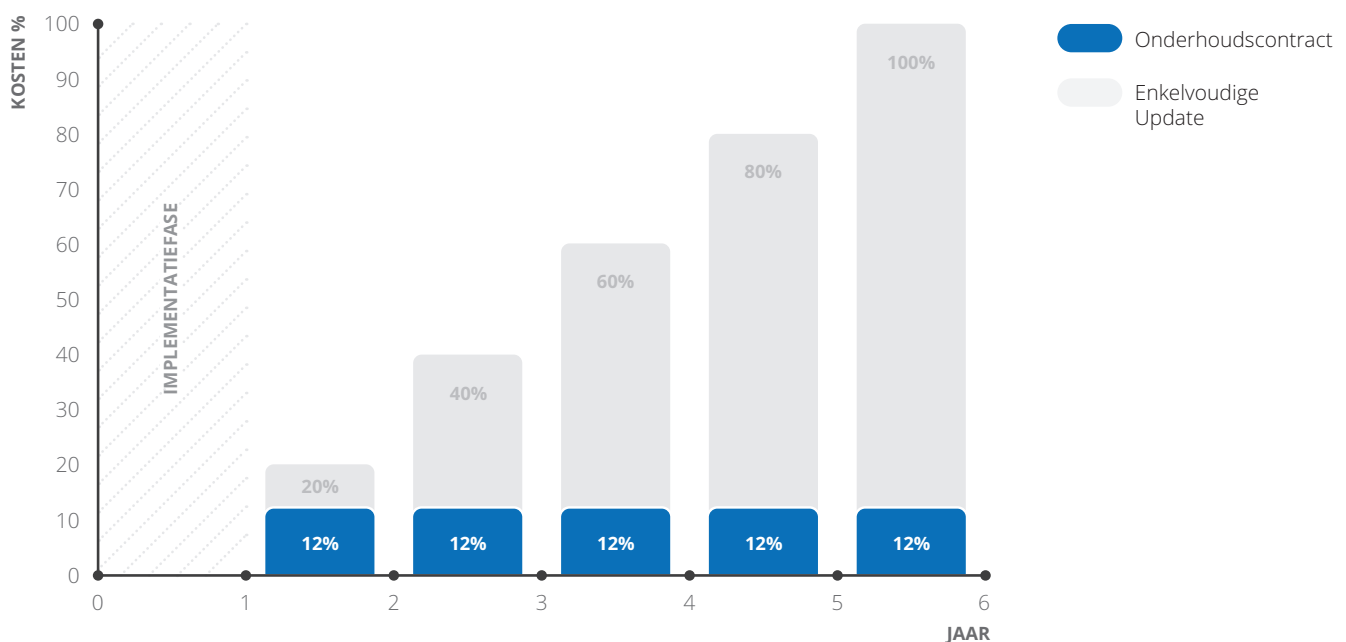
## Profiteer van het altijd up-to-date zijn met het WinGuard Update Contract

Alleen een goed onderhouden systeem voldoet aan de strikte eisen van een perfecte beveiligingsorganisatie. Nieuwe functionaliteiten in WinGuard maar ook interfaces naar subsystemen worden constant ontwikkeld en reeds bestaande interfaces worden geoptimaliseerd zodat de software architectuur blijft voldoen aan de actuele standaarden.

In de loop van de tijd breiden veel klanten hun WinGuard installatie uit met extra functionele modules en interfaces of zijn zij voornemens om de computers of besturingssysteem te vernieuwen. Tevens zijn er veranderende eisen wat betreft de prestaties van een beveiliging en gebouw management systeem, of nieuwe toepassingsmogelijkheden komen als gevolg van innovaties van de aangesloten installaties. Daarom is een update zeker de moeite waard en meestal zelfs noodzakelijk. Binnen twaalf maanden na aankoop van een WinGuard systeem worden updates kosteloos verstrekt.

Na het verstrijken van deze periode verzekert een Update Contract dat WinGuard altijd up to date blijft. Een Update Contract is kostenbesparender en comfortabeler vergeleken met een enkelvoudige update.

- ✓ Jaarlijkse updates gedurende de overeengekomen contractperiode
- ✓ Uitbreiding van de garantie voor de totale looptijd van het Update Contract
- ✓ Regelmatige interface updates en nieuwe functionaliteiten
- ✓ Doorlopende interface updates
- ✓ Gratis support hotline voor integratiepartners
- ✓ Goedkoper en comfortabeler dan enkelvoudige updates





# Succesverhalen

Een selectie van de meest uiteenlopende WinGuard projecten



## ÖBB-IKT GmbH Oostenrijk

*"We zochten een merkneutraal systeem dat in het hele land kon worden toegepast. Daarnaast waren snelle responstijden op wijzigingsverzoeken en het leveren van nieuwe interfaces belangrijk. Niet alle fabrikanten van beheersystemen bieden producten aan die aan al deze wensen voldoen – Advancis maakt het verschil!"*



**ING. WERNER CASETT**  
*Solution Management*

## Auchan Portugal

*"Het Nationaal Beveiligingscentrum in Auchan, Portugal is een controle centrum met als doel alle services en beveiligingsdiensten op één plek te centraliseren en de verschillende activiteiten van het bedrijf te integreren: Hypermarkten, benzinstations, logistieke platformen en productie units. WinGuard maakt het ons mogelijk om een robuuste oplossing te ontwikkelen welke leidt tot kostenoptimalisatie en de actieve preventie van gevaarlijke situaties. De procedures voor het verwerken van meldingen zijn geoptimaliseerd, gefocust op innovatie, integratie en interoperabiliteit."*



**SILVESTRE MACHADO**  
*Security Director*



## Europa-Park Resorts Duitsland

*“Als exploitant van Duitslands grootste pretpark, is niet alleen de veiligheid van de attracties belangrijk. De hele dag door heeft de algehele veiligheid van onze bezoekers en de bewaking van alle apparatuur de hoogste prioriteit. Het WinGuard platform past onze complexe veiligheidseisen perfect toe.”*



**MICHAEL MACK**  
*Management*

## MPL Holding B.V. Nederlands

*“De implementatie van WinGuard vertegenwoordigde een belangrijke mijlpaal voor MPL. Sinds 2012 hebben we een nieuwe centrale meldkamer welke een totale geïntegreerde oplossing voor beveiliging-, gebouw- en communicatiemanagement biedt welke onafhankelijk van de geïnstalleerde technische systemen werkt.”*



**MARCEL LENTERS**  
*Eigenaar*



# Overal gebruikt

Het hoogste beveiligingsniveau voor elke toepassing

## Industrie

Gekoppelde brandalarm- en sprinklerinstallaties in grote industriële omgevingen worden door WinGuard duidelijk gevisualiseerd. U kunt ze gemakkelijk bekijken op plattegronden of schaalbare tekeningen. Zo is de veiligheid van de medewerkers gegarandeerd en kan er onmiddellijk gereageerd worden op incidenten.

Kritieke status meldingen vanuit verschillende gebieden kunnen aan WinGuard overgedragen worden voor gedetailleerde afhandeling en rapportage. Het afdrukken van vluchtrouteplannen, in geval van incidenten, kan worden geautomatiseerd. Het toepassen van mobiele cliënten kan ook helpen bij beperkt beschikbare middelen

## Kritische infrastructuren

Organisaties die belangrijk zijn voor de samenleving hebben een speciale beveiliging nodig. Energie leveranciers, drinkwatermaatschappijen en gemeentelijke faciliteiten hebben een vroegtijdige risico detectie nodig. Duidelijke werkprocessen in het geval van een gebeurtenis helpen om eventuele problemen te voorkomen.

De snelle en juiste reactie op een willekeurige storing of verhindering minimaliseert de consequenties voor de publieke veiligheid.

## Zorg

Ziekenhuizen, revalidatiecentra of zorgcentra stellen specifieke eisen aan hun systemen. Door de systemen voor noodoproepen, verpleegoproepsystemen en intercom te integreren, biedt WinGuard de persoon die de oproep beantwoordt, uitgebreide informatie. WinGuard bewaakt daarnaast apparatuur in het gebouw, gevaarlijke stoffen en/of substanties.

## Financieel & Vastgoed

In de financiële en vastgoed sector wordt het volledige aanbod van beveiligings-, constructie-, communicatie- en netwerktechnologieën toegepast. Het voordeel van WinGuard is dat het alle gebruikte systemen dekt. Naast locatie- en perimeterbeveiliging, toegangscontrole en videobewaking, wordt er ook aan de technische voorzieningen, zoals bijvoorbeeld een NSA, gedacht.

Daarnaast zijn persoonlijke veiligheid en de beveiliging van communicatiesystemen van belang. Vastgestelde onderhoudsintervallen kunnen eenvoudig bewaakt worden via de Facility management module.

## Transport & Vervoer

Luchthavens, spoorwegen, havens en wegennetten zijn allemaal voorzien van videobewaking en noodoproepsystemen die van afstand bediend worden. Hetzelfde geldt voor parkeer management systemen.

WinGuard maakt centraal toezicht en een geïntegreerde, overzichtelijk ingedeelde gebruikersinterface mogelijk.

## Penitentiair & Justitieel

Penitentiaire en justitiële instellingen stellen hoge eisen aan hun beveiligingssysteem. Bij incidenten kan WinGuard verbanden leggen met de gedetineerdendatabase waaruit belangrijke informatie over de gedetineerden kan worden gehaald. WinGuard biedt vele redundante mogelijkheden en calamiteitenbeveiliging die voor deze instellingen vereist zijn.

## Datacenters

Datacenters zijn zwaarbeveiligde gebouwen. Naast de conventionele beveiligingssystemen zijn omgevingsfactoren zoals temperatuur, luchtvochtigheid of de stroomvoorziening allemaal kritische elementen die bewaakt moeten worden.

Door ze op de juiste manier te bewaken worden kostbare reparaties of onderhoudsbeurten voorkomen. Het uitvallen van noodstroomvoorzieningen, zoals Uninterrupted Power Supply (UPS) en noodstroomaggregaten (NSA), wordt onmiddellijk gedetecteerd zodat meteen de juiste maatregelen genomen kunnen worden.

**OVER 1600**

**GEREALISEERDE PROJECTEN**

*Wereldwijd*

**OVER 70**

**LANDEN**

*met lopende projecten*

**OVER 20**

**TALEN**

*beschikbaar in WinGuard*





advancis

[www.advancis.net](http://www.advancis.net)