



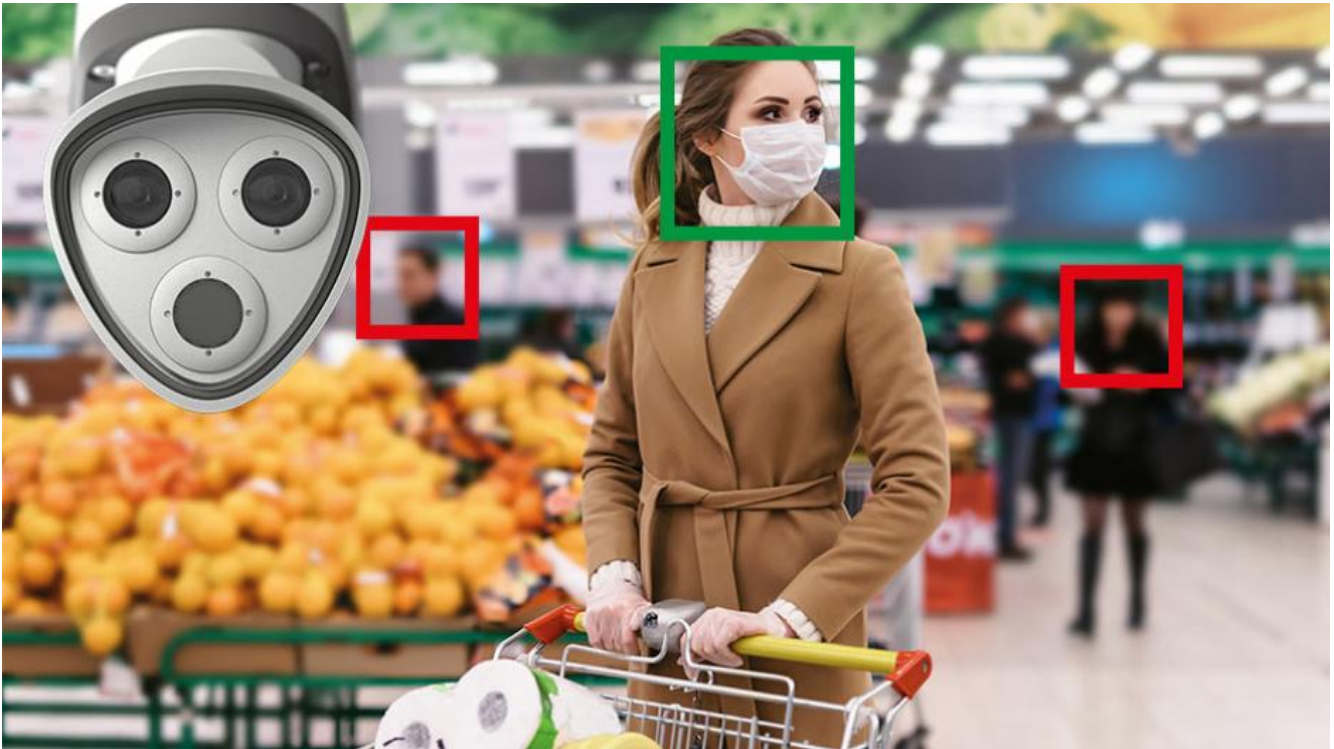
LA TECNOLOGIA VIDEO INTELLIGENTE DI MOBOTIX supporta PARTNER E CLINETI nel percorso verso la "nuova normalità"

03 luglio 2020

Langmeil, giugno 2020 - Il mondo è cambiato in seguito alla pandemia causata dal COVID-19 e molte sono le nuove sfide e normative da tenere in considerazione.

La tecnologia video intelligente MOBOTIX è stata in grado di supportare aziende, enti e istituzioni nel pubblico e nel privato sia durante che dopo il lockdown, supportandoli nel tornare alla "normalità" nelle loro attività. A questo scopo, MOBOTIX ha creato un pacchetto di soluzioni con tecnologia video Back-on-Track disponibili sia per i partner che per gli utenti finali, con l'obiettivo di facilitare il ritorno alla "normalità" in molteplici settori di riferimento tra cui il commercio, la ristorazione, i trasporti aerei e ferroviari, le pubbliche amministrazioni, l'industria, i servizi pubblici e le scuole.

Con una tecnologia per analisi video, immagini termiche professionali, integrazioni di qualità appositamente sviluppate dalla community dei partner a livello globale e app installabili singolarmente nelle videocamere di nuova generazione (MOBOTIX 7), MOBOTIX può offrire un valido supporto per la ripartenza. Non solo: grazie alle funzionalità di serie, dotate della tecnologia Edge, i sistemi MOBOTIX installati prima che scoppiasse la pandemia offrono interessanti opportunità. È infatti possibile adattare e trasformare sia l'hardware che il software dei sistemi video MOBOTIX in qualsiasi momento per assolvere ad esigenze specifiche di un determinato settore, il tutto sempre a garanzia della massima sicurezza informatica.



MOBOTIX garantisce molteplici esigenze: conteggio delle persone, rilevamento degli assembramenti, verifica dell'utilizzo della mascherina e rilevazione di anomalie nella temperatura

Grazie alle sue numerose applicazioni, MOBOTIX rappresenta un valido supporto per far rispettare le nuove regole e disposizioni legislative. "Ora, le conseguenze di tali disposizioni hanno portato ad un ulteriore allentamento. Ecco perché speriamo di ritornare tutti con successo alla nostra vita e al nostro lavoro "normali". E' bello sentirsi utili nel sostenere e nell'accelerare tale processo grazie alla nostra tecnologia, ", afferma Thomas Lausten, CEO di MOBOTIX

Conteggio e registrazione in automatico delle persone

All'interno di negozi, scuole o enti pubblici sono state imposte una serie di limitazioni riguardo al numero massimo consentito di visitatori, clienti o dipendenti alla volta. Per rilevare il numero effettivo di persone che transitano in una determinata area, è necessario controllare tutte le entrate e le uscite e la tecnologia video MOBOTIX è in grado di assolvere a questo compito. Senza la necessità di aggiungere personale, è possibile installare un sistema di controllo accessi sia in interno che in esterno, integrandolo ad esempio su un sistema semaforico o attraverso dei comandi automatici nelle porte. La tecnologia di analisi video MOBOTIX consente, quindi, di stabilire e risalire al numero effettivo di persone che passano tutti gli ingressi e tutte le uscite, anche in caso di edifici strutturati in maniera complessa e composti da più piani.

Mantenimento del distanziamento sociale

Il "distanziamento sociale" è un concetto chiave nella fase di ripartenza e indica la necessità di mantenere una distanza minima tra le persone per evitare il rischio di infezione. La tecnologia MOBOTIX è in grado di supportare anche questa esigenza e garantisce il controllo non soltanto del rispetto della distanza minima stabilita, ma della verifica a priori se questa possa essere rispettata in caso di locali molto frequentati. La tecnologia video è infatti in grado di rilevare assembramenti, ad esempio nelle zone di attesa o alle casse, emettendo segnali di avviso ottici e acustici.

Rilevamento di persone senza mascherina

Oltre al numero e alla distribuzione delle persone in edifici e strutture, in determinati settori vige anche l'obbligo di indossare la mascherina di protezione per bocca e naso. Alcuni nostri partner hanno sviluppato soluzioni proprie ma basate sulla tecnologia MOBOTIX, in grado di rilevare se le persone indossino la mascherina ed emettere, in caso di violazione dell'obbligo, allarmi o avvisi. In tal modo, è possibile evitare il contagio all'interno di zone sensibili, quali ad esempio zone sterili, ospedali e case di cura.

Rilevazione di anomalie nella temperatura

La tecnologia termica MOBOTIX consente di misurare le radiazioni termiche, anche delle persone. Pur non sostituendo i dispositivi medici, rappresenta un valido supporto in situazioni particolarmente critiche, nonché un aiuto ad adottare altri tipi di misure. Tenendo conto delle condizioni ambientali e utilizzando un Black Body Radiator, è possibile riconoscere e registrare eventuali anomalie rispetto al limite di temperatura accettato all'interno di una determinata area. Le persone identificate potranno successivamente essere sottoposte a ulteriori accertamenti, per scongiurare, in tal modo, il rischio di infezioni.

"La nostra tecnologia offre un supporto ai i clienti in tempi di crisi, ma va anche oltre. Rispetto alle tante diverse soluzioni disponibili sul mercato, il vantaggio dei nostri sistemi di sicurezza video è che conservano il loro valore per lungo tempo", afferma Lausten. "È possibile utilizzare o trasformare questi sistemi in qualsiasi momento per riadattarli a molteplici nuove esigenze. Le nostre soluzioni intelligenti hanno una maggiore portata rispetto alle semplici applicazioni per la sicurezza, pertanto, ad esempio, nell'ambito dell'ottimizzazione dei processi o del miglioramento dell'assistenza, rappresentano un grande potenziale. L'investimento nella tecnologia video MOBOTIX, quindi, è e rimane sostenibile", conclude Lausten.