

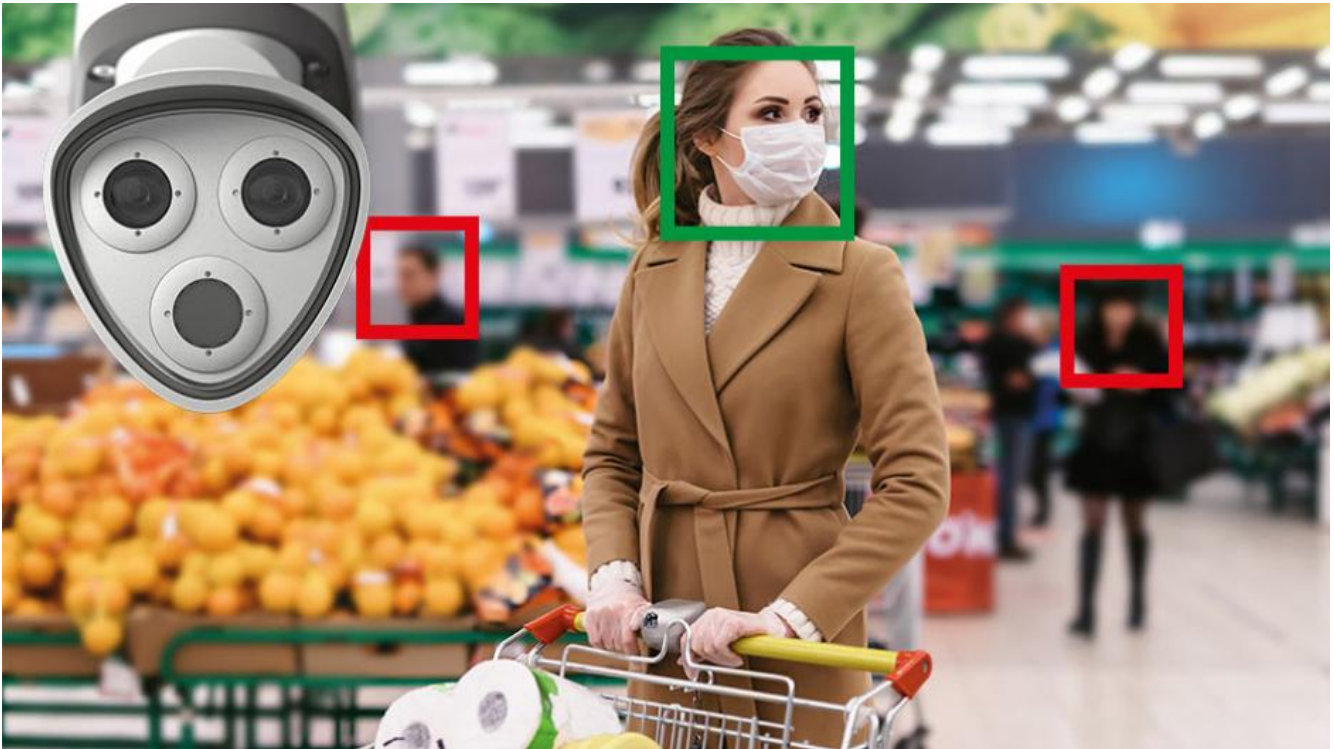


MOBOTIX soutient ses clients sur le chemin du « retour à la nouvelle normalité » avec sa technologie vidéo intelligente

le 03 juillet 2020

Langmeil, juin 2020 - Le monde a changé avec la pandémie de COVID-19. De nombreux nouveaux défis et réglementations ont fait leur apparition. La technologie vidéo intelligente MOBOTIX soutient les entreprises et les établissements publics et privés pendant et après le confinement et les aide à revenir à un « fonctionnement normal ». Pour ses partenaires et clients, MOBOTIX a regroupé ses « technologies vidéo pour le retour à la normale ». Cela facilite le retour à une activité normale pour des secteurs et des branches d'activité comme le commerce, la gastronomie, les aéroports, les gares, les municipalités, l'industrie, les entreprises de services et les établissements d'enseignement.

MOBOTIX automatise la reprise grâce à une technologie professionnelle d'analyse et d'imagerie thermique, des applications activables individuellement dans les dernières caméras MOBOTIX de 7e génération et des solutions complètes sur mesure développées spécialement par la communauté mondiale de partenaires MOBOTIX. Et ce n'est pas tout : Grâce aux caméras de série multifonctions dotées de la technologie Edge, un système MOBOTIX conserve sa valeur ajoutée, même après une pandémie. Le matériel et le logiciel des systèmes vidéo MOBOTIX peuvent à tout moment être adaptés et modifiés afin de répondre à la multitude de besoins spécifiques à chaque secteur, tout ceci en assurant une cybersécurité maximale.



MOBOTIX, un assistant polyvalent : comptage des personnes, détection de l'encombrement, contrôle du respect de l'obligation du port du masque, détection des anomalies de température

Avec ses applications, MOBOTOX aide à assurer le respect des nouvelles règles et exigences légales. « Seul le respect constant de ces exigences permettra un assouplissement supplémentaire des règles. J'espère que nous pourrons ainsi progresser ensemble vers un retour à une « vie privée et professionnelle normale ». C'est un sentiment agréable de pouvoir soutenir et même accélérer ce processus grâce à notre technologie », affirme M. Lausten.

Comptage automatique du nombre de personnes

Dans les magasins, les écoles et les administrations, il existe des plafonds pour le nombre de visiteurs, de clients ou d'employés. Pour déterminer ce nombre actuel, toutes les entrées et les sorties doivent être contrôlées. La technologie vidéo MOBOTIX répond à ce besoin avec fiabilité et efficacité. Sans personnel supplémentaire, un système de contrôle des entrées peut être installé à l'intérieur et à l'extérieur, par exemple via un système utilisant des signaux lumineux ou une commande de porte automatique. La technologie d'analyse vidéo MOBOTIX permet ainsi d'enregistrer et d'additionner le nombre actuel de personnes se trouvant à toutes les entrées et les sorties, même dans les bâtiments complexes et à plusieurs étages.

Promouvoir la distanciation sociale

La « distanciation sociale » est un terme clé du retour à la normale. Il désigne le respect de distances minimales permettant de réduire le risque de contamination. Ici aussi, la technologie MOBOTIX offre une aide précieuse. Bien qu'elle ne contrôle pas le respect immédiat de la distance minimale, elle peut vérifier si la distanciation sociale reste possible dans les zones à forte fréquentation. La technologie vidéo peut ainsi détecter tout encombrement, par exemple dans les salles d'attente ou aux caisses enregistreuses, et remédier au problème en émettant des avertissements visuels et acoustiques.

Identification des personnes ne portant pas de masque de protection

Outre le nombre maximum de personnes et leur répartition dans les bâtiments et les espaces, le port du masque est également obligatoire dans certaines zones. Il est nécessaire d'assurer le port de masques de protection buccale et nasale. Les solutions partenaires basées sur la technologie MOBOTIX peuvent détecter le port du masque et déclencher des alarmes ou des avertissements en cas d'infraction. Elles permettent également d'empêcher toute intrusion dans les zones sensibles, telles que les zones stériles dans les hôpitaux et les établissements de soins.

Détection des anomalies de température

La technologie thermique MOBOTIX permet de mesurer le rayonnement thermique émis par les personnes. La solution MOBOTIX ne remplace pas les dispositifs médicaux mais peut aider à analyser les situations critiques pour décider de la mise en place de mesures supplémentaires. En tenant compte des conditions ambiantes, l'utilisation d'un radiateur à corps noir (Black Body Radiator) permet de détecter et de signaler les anomalies. Les personnes identifiées peuvent ainsi être soumises à un examen plus approfondi. Cela permet d'éliminer un risque potentiel d'infection.

« Notre technologie soutient nos clients en temps de crise, mais son apport ne s'arrête pas là. Par rapport à de nombreuses autres solutions sur le marché, nous avons l'avantage de proposer à nos clients des systèmes de sécurité vidéo dont la valeur est durable », souligne M. Lausten. Ils peuvent à tout moment être utilisés, adaptés ou modifiés afin d'accomplir une multitude de nouvelles tâches supplémentaires. Nos solutions intelligentes ne se limitent pas aux applications de sécurité. Elles offrent par exemple un fort potentiel en matière d'optimisation des processus ou d'amélioration de l'organisation de services. L'investissement dans la technologie vidéo MOBOTIX est et restera donc porteur d'avenir », conclut le PDG de MOBOTIX.